

Bocca di erogazione a getto per vasca montaggio a muro - Dark Platinum spazzolato

SERIES SPECIFIC

13 430 740 Versione del prodotto da 01/09/2025



- sporgenza 200 mm
- Cascata
- Piastra 180 mm x 60 mm
- diametro foro 40 mm
- ingresso 1/2"
- montaggio con attacco rapido
- portata max 26,5 l/min a una pressione idraulica di 3 bar

	Dark Platinum spazzolato	13 430 740-99
	Cromato	13 430 740-00
	Platinato spazzolato	13 430 740-06
	Platinato	13 430 740-08
	Dark Chrome	13 430 740-19
	Ottone spazzolato (Oro 23k)	13 430 740-28
	Nero opaco	13 430 740-33
	Champagne spazzolato (Oro 22k)	13 430 740-46
	Champagne (Oro 22k)	13 430 740-47

Prodotti complementari

raccordo angolare ad incasso - 35 085 970 90



- Profondità d'incasso max. 163 mm
- profondità d'incasso min. 90 mm

13 430 740 Versione del prodotto da 01/09/2025
mm [inches]

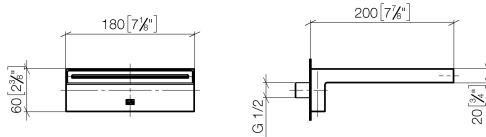


Diagramma di portata

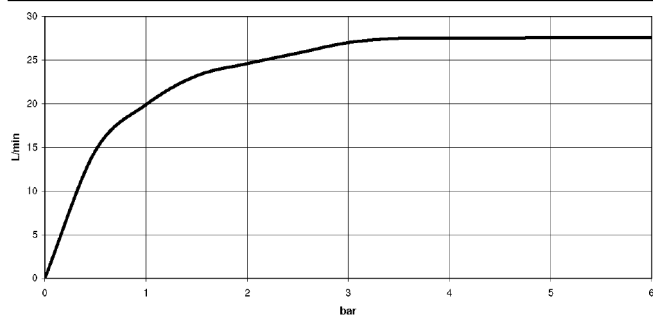
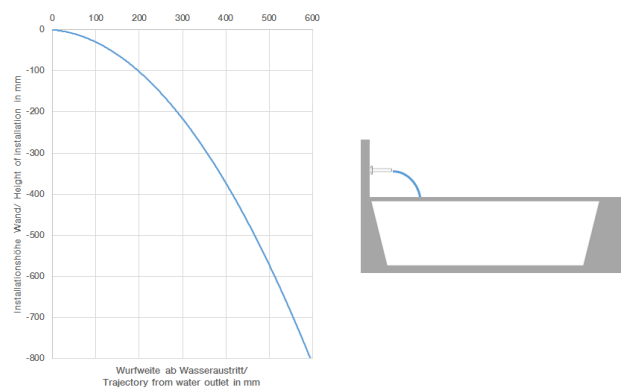


Diagramma gittate



Codes & Standards

ASME A112.18.1 cUPC DIN 4109 ISO 3822

Scottish Water
Byelaws

UK Water Supply
Regulations

Ü-Zeichen



Bocca di erogazione a getto per vasca montaggio a muro - Dark Platinum spazzolato

SERIES SPECIFIC

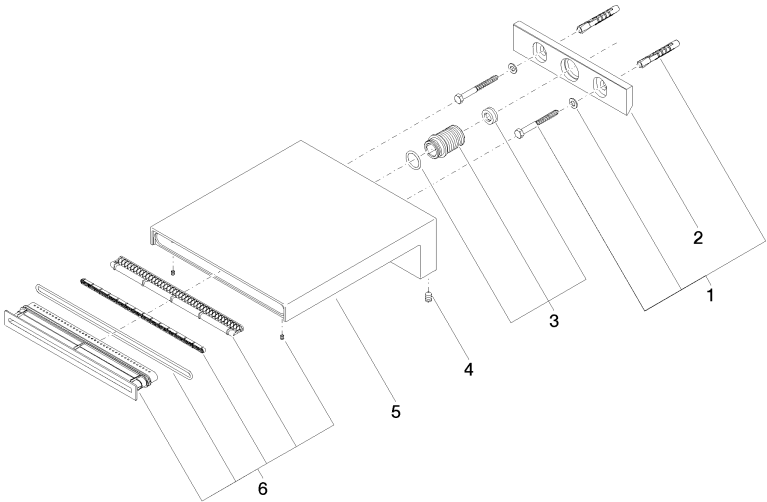
13 430 740 Versione del prodotto da 01/09/2025

Certificati e sostenibilità

IAPMO_4976

LGA_19

WRAS_240502



Elenco delle parti di ricambio

N.	Codice articolo	Denominazione	Quantità necessaria	Tempo di produzione
4	09 31 11 144 90	perno	2,00	2
6	90 29 03 059 00 90	inserto	1,00	2
1	04 30 31 014 00 90	set di fissaggio	1,00	2
3	90 24 05 008 00 90	set di nippel	1,00	2
2	09 17 97 056 90	sostegno	1,00	2
5	09 11 74 042-99	bocca di erogazione	1,00	20