

CL.1 Bocca vasca senza deviatore per montaggio bordo vasca - Dark Platinum spazzolato

CL.1

13 612 705 Versione del prodotto da 09/03/2015 a 27/05/2021



- sporgenza 200 mm
- Getto squadrato formato da 55 getti singoli
- altezza rubinetteria 125 mm
- altezza fino al rompigitto 108 mm
- diametro foro 35 mm
- ingresso 1/2"
- portata max 24,6 l/min a una pressione idraulica di 3 bar

	Dark Platinum spazzolato	13 612 705-99
	Cromato	13 612 705-00
	Platinato spazzolato	13 612 705-06
	Dark Chrome	13 612 705-19
	Champagne spazzolato (Oro 22k)	13 612 705-46
	Champagne (Oro 22k)	13 612 705-47

CL.1 Bocca vasca senza deviatore per montaggio bordo vasca - Dark Platinum spazzolato

CL.1

13 612 705 Versione del prodotto da 09/03/2015 a 27/05/2021
mm [inches]

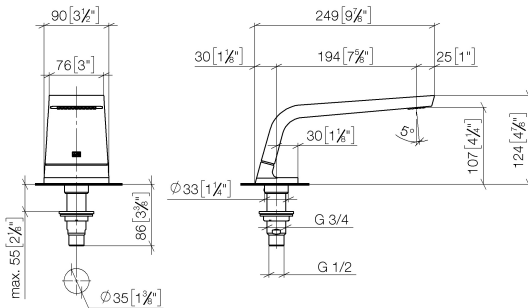
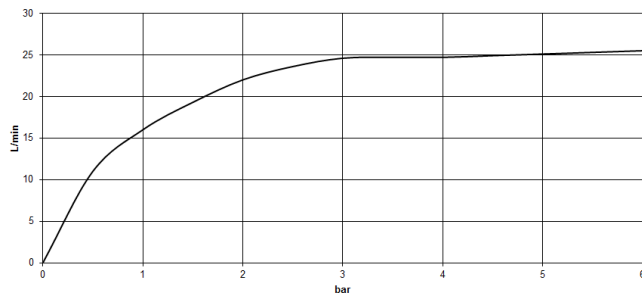


Diagramma di portata



Codes & Standards

ASME A112.18.1 cUPC DIN 4109 ISO 3822

Scottish Water
Byelaws

UK Water Supply
Regulations

Ü-Zeichen



CL.1 Bocca vasca senza deviatore per montaggio bordo vasca - Dark Platinum spazzolato

CL.1

13 612 705 Versione del prodotto da 09/03/2015 a 27/05/2021

Certificati e sostenibilità

WRAS_1512

LGA_28

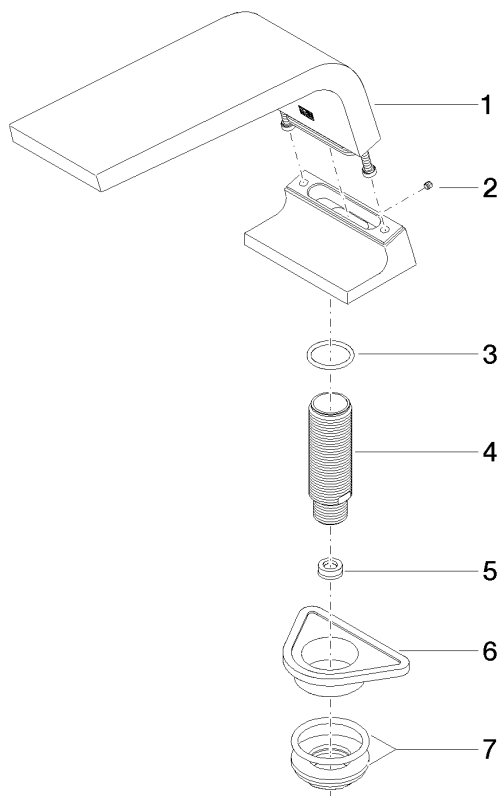
IAPMO_4976

CL.1 Bocca vasca senza deviatore per montaggio bordo vasca - Dark Platinum spazzolato

CL.1

13 612 705 Versione del prodotto da 09/03/2015 a 27/05/2021

Parts for other
finishes can be found
here: Cromato



Elenco delle parti di ricambio

N.	Codice articolo	Denominazione	Quantità necessaria	Tempo di produzione
6	09 18 40 090 90	bussola	1,00	2
5	09 23 01 057 90	limitatore di portata	1,00	2
2	09 31 11 099 90	perno	1,00	2
1	90 11 70 007 00-99	bocca di erogazione	1,00	-
Il pezzo di ricambio non può più essere ordinato, si prega di ordinare l'articolo sostitutivo				
7	04 23 10 004 03 90	set di fissaggio	1,00	2
3	09 14 10 009 90	guarnizione	1,00	2
4	09 30 01 117 90	attacco	1,00	2