

## META Bocca vasca montaggio a muro - Nero opaco

META

13 801 660 Versione del prodotto fino a 27/05/2021



- sporgenza 200 mm
- Getto circolare
- rosetta Ø 60 mm
- diametro foro 37 mm
- ingresso 1/2"
- portata max 24,6 l/min a una pressione idraulica di 3 bar

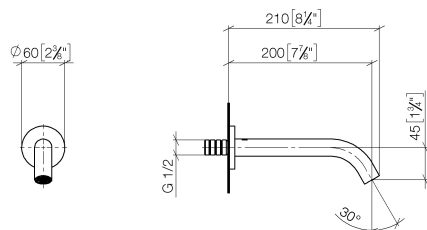
	Nero opaco	13 801 660-33
	Cromato	13 801 660-00
	Platinato spazzolato	13 801 660-06
	Dark Chrome	13 801 660-19
	Light Gold	13 801 660-26
	Light Gold spazzolato	13 801 660-27
	Dark Brass	13 801 660-39
	Bronzo spazzolato	13 801 660-42
	Champagne spazzolato (Oro 22k)	13 801 660-46
	Champagne (Oro 22k)	13 801 660-47
	Cromo spazzolato	13 801 660-93
	Dark Platinum spazzolato	13 801 660-99

### Prodotti complementari

**raccordo angolare ad incasso -** 35 085 970 90



- Profondità d'incasso max. 163 mm
- profondità d'incasso min. 90 mm



### Diagramma di portata



### Codes & Standards

ASME A112.18.1	cUPC	DIN 4109	ISO 3822
----------------	------	----------	----------

Scottish Water Byelaws	UK Water Supply Regulations	Ü-Zeichen
---------------------------	--------------------------------	-----------



## META Bocca vasca montaggio a muro - Nero opaco

META

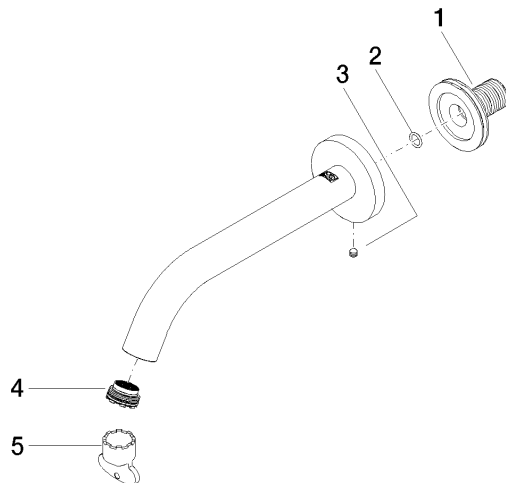
13 801 660 Versione del prodotto fino a 27/05/2021

### Certificati e sostenibilità

IAPMO\_4976

LGA\_18

WRAS\_250402



## Elenco delle parti di ricambio

N.	Codice articolo	Denominazione	Quantità necessaria	Tempo di produzione
1	90 24 03 280 00 90	ugello	1,00	2
5	04 30 09 024 00 90	chiave	1,00	2
4	09 29 03 055 90	rompigetto	1,00	60
2	90 14 10 060 00 90	guarnizione	1,00	2
3	90 31 11 112 00 90	perno	1,00	2