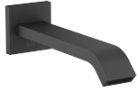


IMO Bocca vasca montaggio a muro - Nero opaco

IMO

13 801 670



- sporgenza 200 mm
- Getto normale squadrate
- diametro foro 37 mm
- ingresso 1/2"
- portata max 25,1 l/min a una pressione idraulica di 3 bar

	Nero opaco	13 801 670-33
	Cromato	13 801 670-00
	Platinato spazzolato	13 801 670-06
	Dark Chrome	13 801 670-19
	Light Gold spazzolato	13 801 670-27
	Cromo spazzolato	13 801 670-93
	Dark Platinum spazzolato	13 801 670-99

Prodotti complementari

raccordo angolare ad incasso - 35 085 970 90



- profondità d'incasso min. 90 mm
- Profondità d'incasso max. 163 mm

13 801 670

mm [inches]

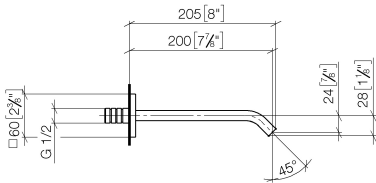
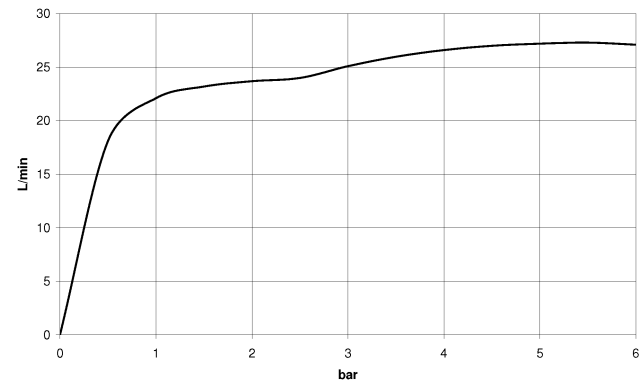


Diagramma di portata



Codes & Standards

ASME A112.18.1	cUPC	Scottish Water Byelaws	UK Water Supply Regulations
----------------	------	------------------------	-----------------------------



IMO Bocca vasca montaggio a muro - Nero opaco

IMO

13 801 670

Certificati e sostenibilità

IAPMO_4976

WRAS_2005

