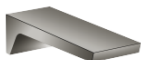


CL.1 Bocca vasca montaggio a muro - Dark Chrome

CL.1

13 801 705 Versione del prodotto da 09/03/2015



- sporgenza 205 mm
- Getto squadrato formato da 55 getti singoli
- diametro foro 37 mm
- ingresso 1/2"
- montaggio con attacco rapido
- portata max 24,6 l/min a una pressione idraulica di 3 bar

	Dark Chrome	13 801 705-19
	Cromato	13 801 705-00
	Platinato spazzolato	13 801 705-06
	Champagne spazzolato (Oro 22k)	13 801 705-46
	Champagne (Oro 22k)	13 801 705-47
	Dark Platinum spazzolato	13 801 705-99

CL.1 Bocca vasca montaggio a muro - Dark Chrome

CL.1

13 801 705 Versione del prodotto da 09/03/2015

mm [inches]

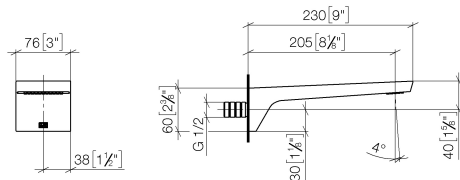
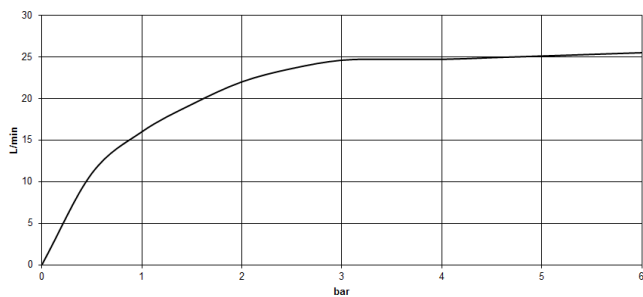


Diagramma di portata



Codes & Standards

ASME A112.18.1

cUPC

DIN 4109

ISO 3822

Ü-Zeichen



CL.1 Bocca vasca montaggio a muro - Dark Chrome

CL.1

13 801 705 Versione del prodotto da 09/03/2015

Certificati e sostenibilità

IAPMO_4976

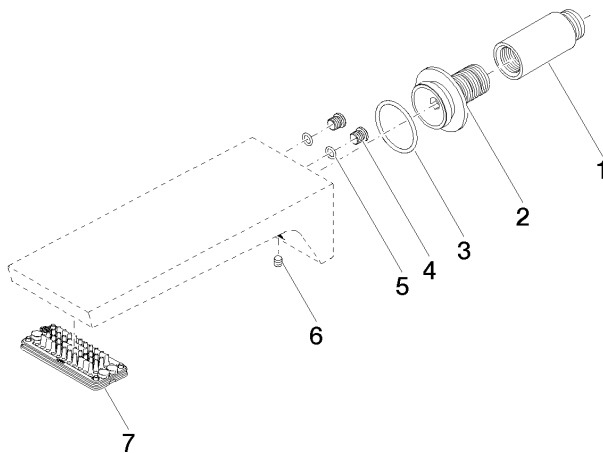
LGA_28

CL.1 Bocca vasca montaggio a muro - Dark Chrome

CL.1

13 801 705 Versione del prodotto da 09/03/2015

Parts for other
finishes can be found
here: Cromato



Elenco delle parti di ricambio

N.	Codice articolo	Denominazione	Quantità necessaria	Tempo di produzione
3	09 14 10 119 90	guarnizione	1,00	2
1	09 24 03 081 10 90	prolunga	1,00	2
2	09 24 03 180 90	ugello	1,00	2
7	90 11 02 299 00 90	rompigetto	1,00	2
5	09 14 10 132 90	guarnizione	2,00	2
6	90 31 11 004 00 90	perno	1,00	2
4	09 31 20 027 10-00	tappo	2,00	10