



- sporgenza 142 mm
- bocca girevole 360°
- Getto laminare
- altezza rubinetteria 250 mm
- altezza fino al regolatore del getto laminare 227 mm
- diametro foro 35 mm
- preparazione di acqua calda filtrata fino a 93 °C
- Fornisce acqua filtrata
- portata max 3,8 l/min a una pressione idraulica di 3 bar
- Valvola meccanica
- senza piombo
- leva di azionamento

Questo prodotto può aiutare un edificio a soddisfare i requisiti dei Green Building Rating Systems, ad es. LEED®, BREEAM®, DGNB

**Per un funzionamento perfetto dell'HOT & COLD WATER DISPENSER in combinazione con il serbatoio dell'acqua calda e il filtro è necessaria una pressione di scorrimento minima di 3 bar. Inoltre, deve essere installato sopra il lavello da cucina**

**La cartuccia filtrante deve essere sostituita ogni 6 mesi. Osservare anche le altre indicazioni riportate nelle istruzioni per i montaggio. Indicazioni dettagliate sono disponibili al sito [www.dornbracht.com/professional](http://www.dornbracht.com/professional) Non compatibile con la filtrazione ad osmosi inversa**

Per un funzionamento perfetto dell'HOT & COLD WATER DISPENSER in combinazione con il serbatoio dell'acqua calda e il filtro è necessaria una pressione di scorrimento minima di 3 bar.

Inoltre, deve essere installato sopra il lavello da cucina

La cartuccia filtrante deve essere sostituita ogni 6 mesi. Osservare anche le altre indicazioni riportate nelle istruzioni per i montaggio.

Indicazioni dettagliate sono disponibili al sito [www.dornbracht.com/professional](http://www.dornbracht.com/professional)

Non compatibile con la filtrazione ad osmosi inversa

|  |                                |               |
|--|--------------------------------|---------------|
|  | Platinato                      | 17 871 790-08 |
|  | Cromato                        | 17 871 790-00 |
|  | Platinato spazzolato           | 17 871 790-06 |
|  | Dark Chrome                    | 17 871 790-19 |
|  | Ottone spazzolato (Oro 23k)    | 17 871 790-28 |
|  | Bronzo spazzolato              | 17 871 790-42 |
|  | Champagne spazzolato (Oro 22k) | 17 871 790-46 |
|  | Champagne (Oro 22k)            | 17 871 790-47 |
|  | Cromo spazzolato               | 17 871 790-93 |
|  | Dark Platinum spazzolato       | 17 871 790-99 |

**Prodotti complementari necessari**



**Serbatoio dell'acqua calda  
compreso filtro -**

12 892 970 90

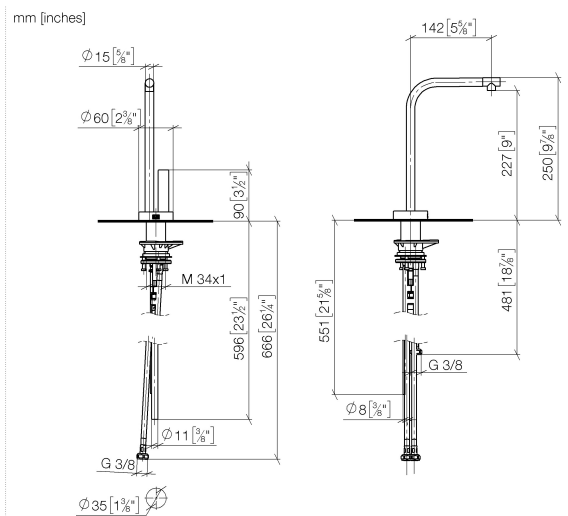
**Prodotti complementari necessari**

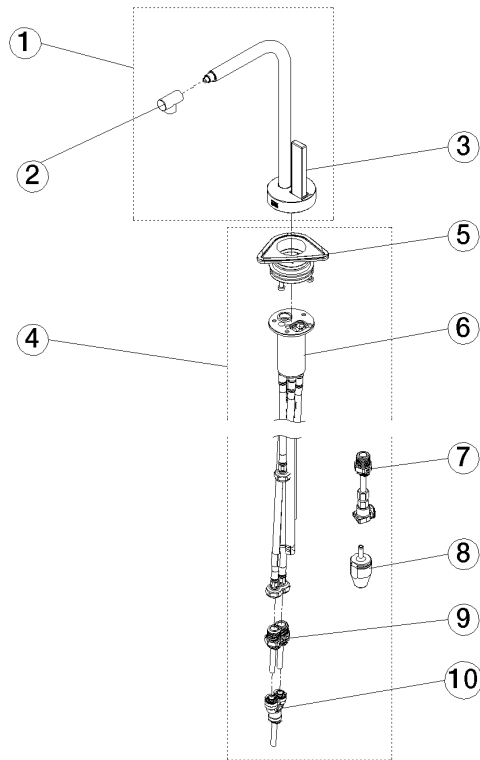


**Set tubo flessibile**

12 530 970 90

17 871 790 Versione del prodotto da 01/03/2025





**Elenco delle parti di ricambio**

| N. | Codice articolo    | Denominazione       | Quantità necessaria | Tempo di produzione |
|----|--------------------|---------------------|---------------------|---------------------|
| 1  | 90 17 87 179 00-08 | bocca di erogazione | 1,00                | 40                  |
| 10 | 90 24 04 364 00 90 | adattatore          | 1,00                | 2                   |
| 6  | 90 30 01 220 00 90 | flessibile          | 1,00                | 2                   |
| 7  | 90 24 04 293 00 90 | adattatore          | 1,00                | 2                   |
| 4  | 90 17 87 179 01 90 | set                 | 1,00                | 2                   |
| 9  | 90 24 04 293 01 90 | flessibile          | 1,00                | 2                   |
| 3  | 90 20 87 028 00-08 | manopola            | 1,00                | 40                  |
| 8  | 90 24 04 291 00 90 | inserto             | 1,00                | 2                   |
| 5  | 90 30 10 057 00 90 | set di fissaggio    | 1,00                | 2                   |
| 2  | 90 17 11 048 00-08 | rompigetto          | 1,00                | 40                  |