



- sporgenza 146 mm
- bocca girevole 360°
- Getto laminare
- altezza rubinetteria 289 mm
- altezza fino al regolatore del getto laminare 180 mm
- diametro foro 35 mm
- preparazione di acqua calda filtrata fino a 93 °C
- Fornisce acqua filtrata
- portata max 3,8 l/min a una pressione idraulica di 3 bar
- Valvola meccanica
- senza piombo
- leva di azionamento

Questo prodotto può aiutare un edificio a soddisfare i requisiti dei Green Building Rating Systems, ad es. LEED®, BREEAM®, DGNB

Per un funzionamento perfetto dell'HOT & COLD WATER DISPENSER in combinazione con il serbatoio dell'acqua calda e il filtro è necessaria una pressione di scorrimento minima di 3 bar. Inoltre, deve essere installato sopra il lavello da cucina

La cartuccia filtrante deve essere sostituita ogni 6 mesi. Osservare anche le altre indicazioni riportate nelle istruzioni per i montaggio.

Indicazioni dettagliate sono disponibili al sito www.dornbracht.com/professional
Non compatibile con la filtrazione ad osmosi inversa

Per un funzionamento perfetto dell'HOT & COLD WATER DISPENSER in combinazione con il serbatoio dell'acqua calda e il filtro è necessaria una pressione di scorrimento minima di 3 bar.

Inoltre, deve essere installato sopra il lavello da cucina

La cartuccia filtrante deve essere sostituita ogni 6 mesi. Osservare anche le altre indicazioni riportate nelle istruzioni per i montaggio.

Indicazioni dettagliate sono disponibili al sito www.dornbracht.com/professional

Non compatibile con la filtrazione ad osmosi inversa

	Platinato spazzolato	17 871 888-06
	Cromato	17 871 888-00
	Platinato	17 871 888-08
	Ottone (Oro 23k)	17 871 888-09
	Dark Chrome	17 871 888-19
	Ottone spazzolato (Oro 23k)	17 871 888-28
	Nero opaco	17 871 888-33
	Bronzo spazzolato	17 871 888-42
	Champagne spazzolato (Oro 22k)	17 871 888-46
	Champagne (Oro 22k)	17 871 888-47
	Cromo spazzolato	17 871 888-93
	Dark Platinum spazzolato	17 871 888-99

Prodotti complementari necessari



**Serbatoio dell'acqua calda
compreso filtro -**

12 892 970 90

Prodotti complementari necessari



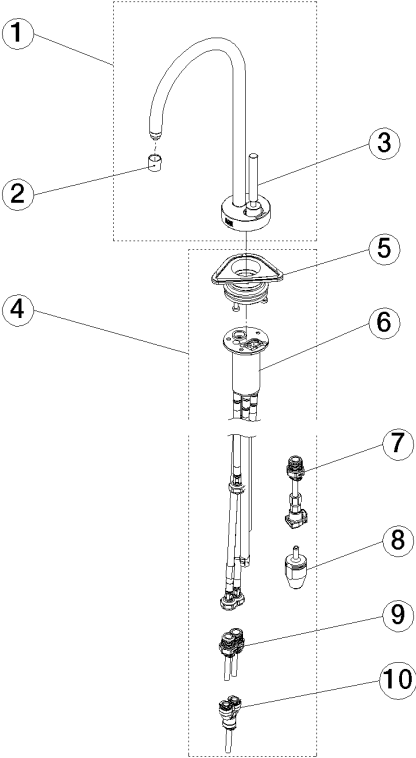
Set tubo flessibile

12 530 970 90

17 871 888 Versione del prodotto da 01/03/2025

mm [inches]





Elenco delle parti di ricambio

N.	Codice articolo	Denominazione	Quantità necessaria	Tempo di produzione
1	90 17 87 188 80-06	bocca di erogazione	1,00	10
2	90 17 87 179 01 90	set	1,00	2