

Rubinetto laterale chiusura senso orario acqua fredda - Nero opaco

SERIES SPECIFIC

20 000 740 Versione del prodotto da 01/04/2023



- diametro foro 32 mm
- manopola Ø 60mm
- senza rosetta
- con contrassegno freddo

	Nero opaco	20 000 740-33
	Cromato	20 000 740-00
	Platinato spazzolato	20 000 740-06
	Platinato	20 000 740-08
	Dark Chrome	20 000 740-19
	Ottone spazzolato (Oro 23k)	20 000 740-28
	Champagne spazzolato (Oro 22k)	20 000 740-46
	Champagne (Oro 22k)	20 000 740-47
	Dark Platinum spazzolato	20 000 740-99

mm [inches]

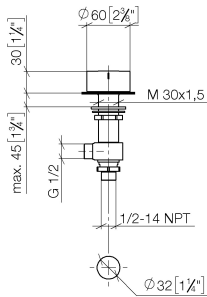
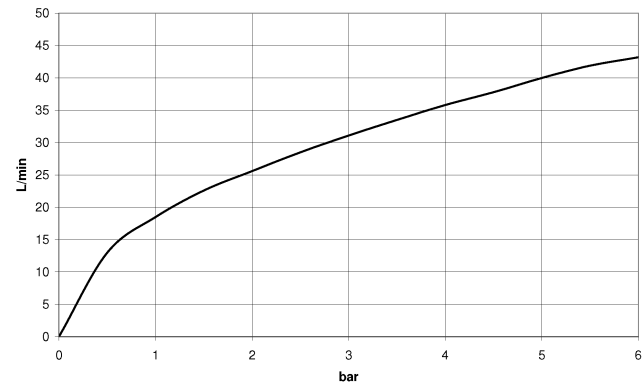


Diagramma di portata



Codes & Standards

ASME A112.18.1	cUPC	DIN 4109	ISO 3822
Scottish Water Byelaws	UK Water Supply Regulations	Ü-Zeichen	



Rubinetti laterali chiusura senso orario acqua fredda - Nero opaco

SERIES SPECIFIC

20 000 740 Versione del prodotto da 01/04/2023

Certificati e sostenibilità

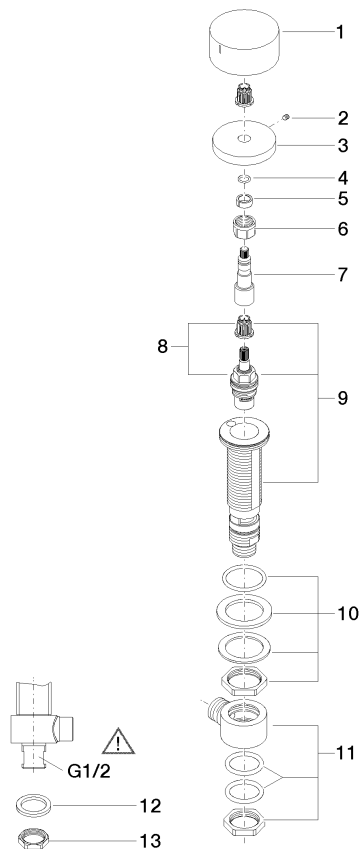
IAPMO_4976

WRAS_2103

LGA_28

20 000 740 Versione del prodotto da 01/04/2023

Parts for other
finishes can be found
here: Cromato



Elenco delle parti di ricambio

N.	Codice articolo	Denominazione	Quantità necessaria	Tempo di produzione
9	04 17 11 058 33 90	parte laterale	1,00	2
11	04 17 11 023 10 90	distributore	1,00	2
1	09 20 74 005-33	manopola (cold)	1,00	30
10	04 23 10 032 78 90	set di fissaggio	1,00	2
12	09 30 11 059 90	rondella	1,00	2
7	09 29 06 107-00	asta filettata	1,00	10
13	09 23 10 012 90	dado	1,00	2
8	90 90 03 133 00 90	parte superiore	1,00	2
3	09 27 74 003-33	rosetta	1,00	30
2	90 31 11 007 00 90	perno	1,00	2
5	90 14 15 020 03 90	anello	1,00	2
6	90 23 30 023 00 90	dado	1,00	2
4	90 14 10 060 00 90	guarnizione	1,00	2