

## TARA Rubinetto laterale chiusura senso orario freddo o caldo - Platinato

TARA

20 000 892    Versione del prodotto da 01/04/2025



- diametro foro 32 mm
- rosetta Ø 55 mm

	Platinato	20 000 892-08
	Cromato	20 000 892-00
	Platinato spazzolato	20 000 892-06
	Dark Chrome	20 000 892-19
	Ottone spazzolato (Oro 23k)	20 000 892-28
	Nero opaco	20 000 892-33
	Dark Brass spazzolato	20 000 892-39
	Bronzo spazzolato	20 000 892-42
	Champagne spazzolato (Oro 22k)	20 000 892-46
	Champagne (Oro 22k)	20 000 892-47
	Cromo spazzolato	20 000 892-93
	Dark Platinum spazzolato	20 000 892-99

mm [inches]



### Diagramma di portata



### Codes & Standards

ASME A112.18.1

cUPC

Scottish Water  
Byelaws

UK Water Supply  
Regulations



## TARA Rubinetto laterale chiusura senso orario freddo o caldo - Platinato

TARA

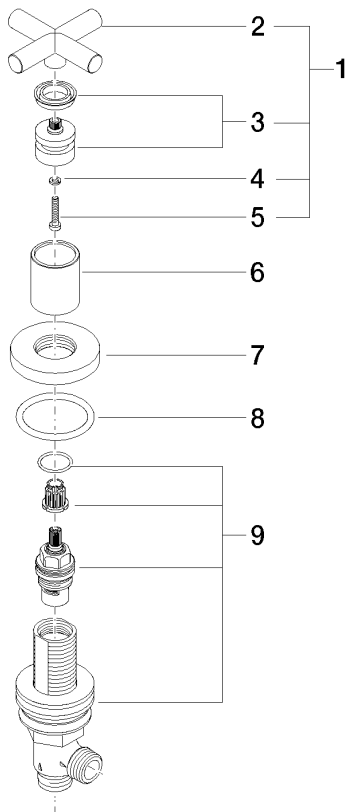
20 000 892    Versione del prodotto da 01/04/2025

### Certificati e sostenibilità

WRAS\_2112

IAPMO\_4976

Parts for other  
finishes can be found  
here: Cromato



## Elenco delle parti di ricambio

N.	Codice articolo	Denominazione	Quantità necessaria	Tempo di produzione
2	09 20 89 010-08	manopola	1,00	60
3	90 12 12 007 00-08	alloggio	1,00	40
7	09 27 89 105-08	rosetta	1,00	40
6	09 21 02 140-08	bussola	1,00	40
9	90 17 11 040 31 90	parte laterale	1,00	2
1	90 20 89 010 10-08	manopola	1,00	40
4	90 30 11 029 00 90	rondella	1,00	2
8	90 14 10 043 00 90	guarnizione	1,00	2
5	90 30 30 075 00 90	vite	1,00	2