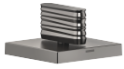


## CL.1 Rubinetto laterale chiusura senso antiorario acqua calda - Dark Platinum spazzolato

CL.1

20 001 706 Versione del prodotto da 09/03/2015

- con struttura a ONDE
- diametro foro 32 mm
- rosetta 60 x 60 mm
- con contrassegno caldo

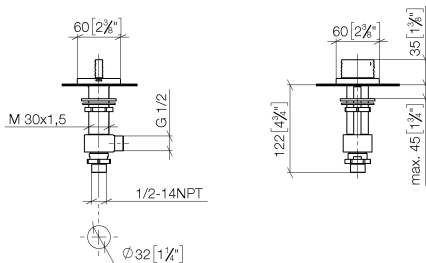


|   |                                      |               |
|---|--------------------------------------|---------------|
|  | Dark Platinum<br>spazzolato          | 20 001 706-99 |
|  | Cromato                              | 20 001 706-00 |
|  | Platinato<br>spazzolato              | 20 001 706-06 |
|  | Dark Chrome                          | 20 001 706-19 |
|  | Champagne<br>spazzolato (Oro<br>22k) | 20 001 706-46 |
|  | Champagne (Oro<br>22k)               | 20 001 706-47 |

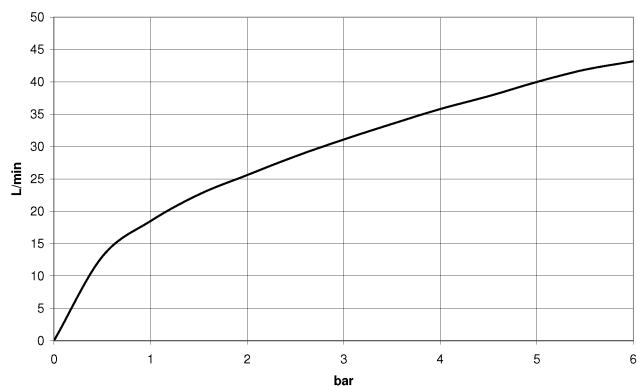
## CL.1 Rubinetto laterale chiusura senso antiorario acqua calda - Dark Platinum spazzolato

CL.1

20 001 706 Versione del prodotto da 09/03/2015  
mm [inches]



### Diagramma di portata



### Codes & Standards

ASME A112.18.1      cUPC      DIN 4109      ISO 3822

Scottish Water  
Byelaws

UK Water Supply  
Regulations

Ü-Zeichen



## CL.1 Rubinetto laterale chiusura senso antiorario acqua calda - Dark Platinum spazzolato

CL.1

---

20 001 706    Versione del prodotto da 09/03/2015

Certificati e sostenibilità

---

IAPMO\_4976

WRAS\_2103

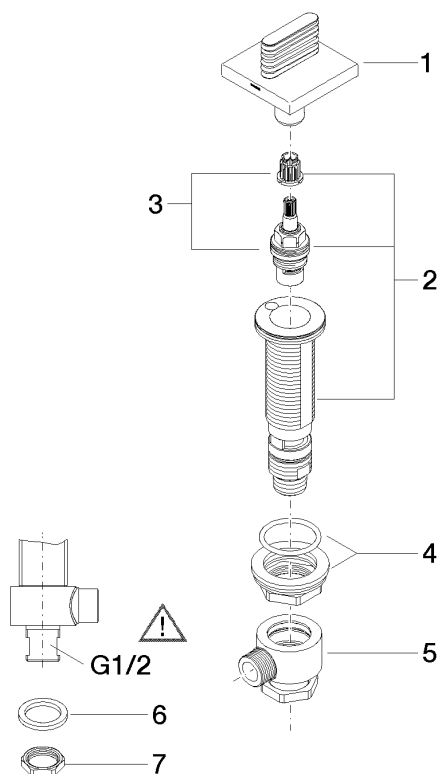
LGA\_28

## CL.1 Rubinetto laterale chiusura senso antiorario acqua calda - Dark Platinum spazzolato

CL.1

20 001 706 Versione del prodotto da 09/03/2015

Parts for other  
finishes can be found  
here: Cromato



### Elenco delle parti di ricambio

| N. | Codice articolo    | Denominazione    | Quantità necessaria | Tempo di produzione |
|----|--------------------|------------------|---------------------|---------------------|
| 5  | 04 17 11 023 10 90 | distributore     | 1,00                | 2                   |
| 1  | 90 20 70 055 05-99 | manopola ( hot ) | 1,00                | 20                  |
| 3  | 90 90 03 132 00 90 | parte superiore  | 1,00                | 2                   |
| 4  | 04 23 10 032 78 90 | set di fissaggio | 1,00                | 2                   |
| 2  | 04 17 11 058 32 90 | parte laterale   | 1,00                | 2                   |
| 8  | 09 23 10 012 90    | dado             | 1,00                | 2                   |
| 7  | 09 30 11 059 90    | rondella         | 1,00                | 2                   |
| 6  | 90 23 30 040 00-99 | giunto a vite    | 1,00                | 20                  |