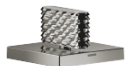


CL.1 Rubinetto laterale chiusura senso antiorario acqua calda - Dark Chrome

CL.1

20 002 706 Versione del prodotto da 09/03/2015



- con struttura a CASCATA
- diametro foro 32 mm
- con contrassegno caldo
- rosetta 60 x 60 mm

	Dark Chrome	20 002 706-19
	Cromato	20 002 706-00
	Platinato spazzolato	20 002 706-06
	Champagne spazzolato (Oro 22k)	20 002 706-46
	Champagne (Oro 22k)	20 002 706-47
	Dark Platinum spazzolato	20 002 706-99

mm [inches]

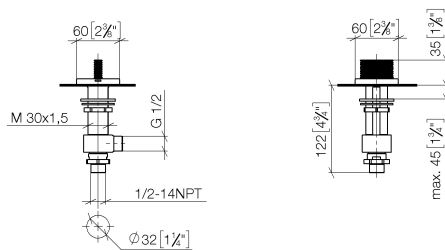
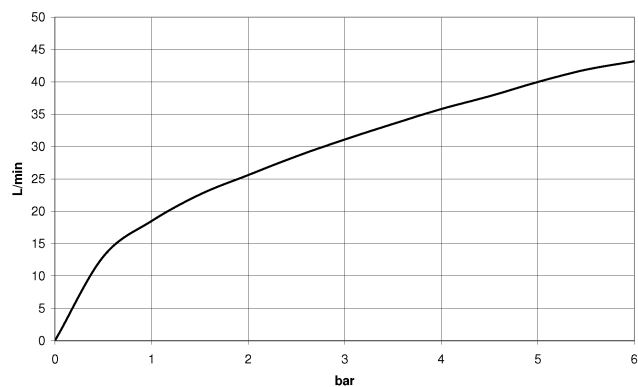


Diagramma di portata



Codes & Standards

ASME A112.18.1	cUPC	DIN 4109	ISO 3822
Scottish Water Byelaws	UK Water Supply Regulations	Ü-Zeichen	



CL.1 Rubinetto laterale chiusura senso antiorario acqua calda - Dark Chrome

CL.1

20 002 706 Versione del prodotto da 09/03/2015

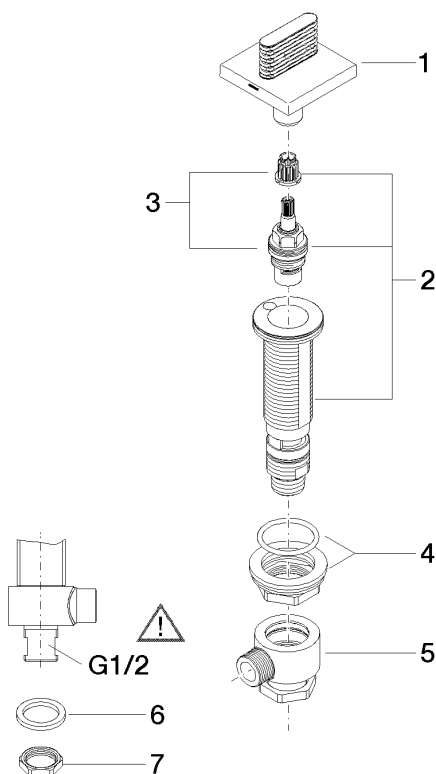
Certificati e sostenibilità

IAPMO_4976

WRAS_2103

LGA_28

Parts for other
finishes can be found
here: Cromato



Elenco delle parti di ricambio

N.	Codice articolo	Denominazione	Quantità necessaria	Tempo di produzione
7	09 30 11 059 90	rondella	1,00	2
5	04 17 11 023 10 90	distributore	1,00	2
6	90 23 30 040 00-19	giunto a vite	1,00	-
Il pezzo di ricambio non può più essere ordinato, si prega di ordinare l'articolo sostitutivo				
4	04 23 10 032 78 90	set di fissaggio	1,00	2
8	09 23 10 012 90	dado	1,00	2
1	90 20 70 053 05-19	manopola (hot)	1,00	20
2	04 17 11 058 32 90	parte laterale	1,00	2
3	90 90 03 132 00 90	parte superiore	1,00	2