

## CL.1 Rubinetto laterale chiusura senso antiorario acqua calda - Champagne (Oro 22k)

CL.1

20 004 706 Versione del prodotto da 09/03/2015

- diametro foro 32 mm
- rosetta 60 x 47 mm
- con contrassegno caldo

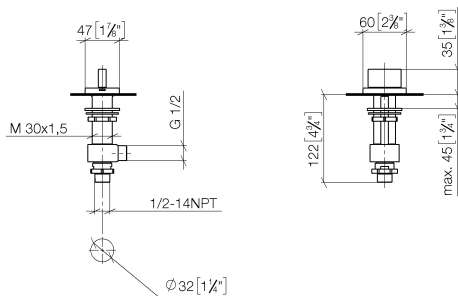


	Champagne (Oro 22k)	20 004 706-47
	Cromato	20 004 706-00
	Platinato spazzolato	20 004 706-06
	Dark Chrome	20 004 706-19
	Champagne spazzolato (Oro 22k)	20 004 706-46
	Dark Platinum spazzolato	20 004 706-99

## CL.1 Rubinetto laterale chiusura senso antiorario acqua calda - Champagne (Oro 22k)

CL.1

20 004 706 Versione del prodotto da 09/03/2015  
mm [inches]



### Diagramma di portata



### Codes & Standards

DIN 4109

ISO 3822

NSF372

NSF61

Scottish Water  
Byelaws

UK Water Supply  
Regulations

Ü-Zeichen



## CL.1 Rubinetto laterale chiusura senso antiorario acqua calda - Champagne (Oro 22k)

CL.1

---

20 004 706    Versione del prodotto da 09/03/2015

Certificati e sostenibilità

---

IAPMO\_N-4

LGA\_28

IAPMO\_6

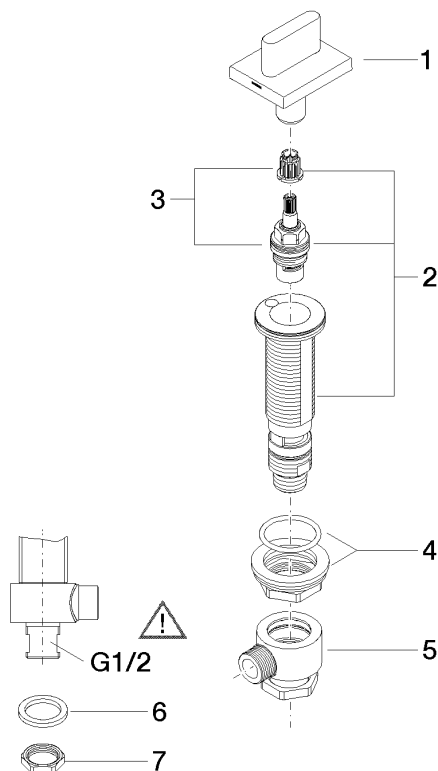
WRAS\_240202

## CL.1 Rubinetto laterale chiusura senso antiorario acqua calda - Champagne (Oro 22k)

CL.1

20 004 706 Versione del prodotto da 09/03/2015

Parts for other  
finishes can be found  
here: Cromato



### Elenco delle parti di ricambio

N.	Codice articolo	Denominazione	Quantità necessaria	Tempo di produzione
2	04 17 11 058 52 90	parte laterale	1,00	2
5	04 17 11 023 10 90	distributore	1,00	2
6	90 23 30 040 00-47	giunto a vite	1,00	30
1	90 20 70 051 07-47	manopola ( hot )	1,00	30
8	09 23 10 012 90	dado	1,00	2
4	04 23 10 032 78 90	set di fissaggio	1,00	2
7	09 30 11 059 90	rondella	1,00	2
3	90 90 03 152 00 90	parte superiore	1,00	2