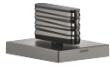


## CL.1 Rubinetto laterale chiusura senso antiorario acqua calda - Dark Platinum spazzolato

CL.1

20 005 706    Versione del prodotto da 09/03/2015

- con struttura a ONDE
- diametro foro 32 mm
- rosetta 60 x 47 mm
- con contrassegno caldo

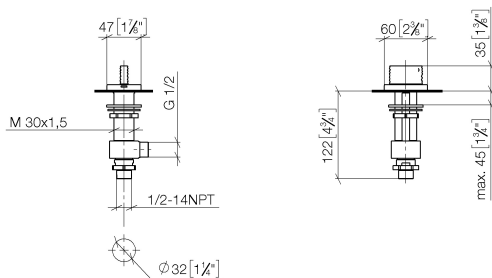


	Dark Platinum spazzolato	20 005 706-99
	Cromato	20 005 706-00
	Platinato spazzolato	20 005 706-06
	Dark Chrome	20 005 706-19
	Champagne spazzolato (Oro 22k)	20 005 706-46
	Champagne (Oro 22k)	20 005 706-47

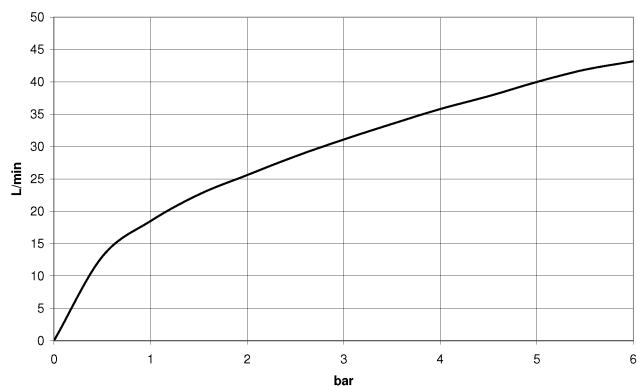
## CL.1 Rubinetto laterale chiusura senso antiorario acqua calda - Dark Platinum spazzolato

CL.1

20 005 706 Versione del prodotto da 09/03/2015  
mm [inches]



### Diagramma di portata



### Codes & Standards

ASME A112.18.1	cUPC	DIN 4109	ISO 3822
NSF372	NSF61	Scottish Water Byelaws	UK Water Supply Regulations

Ü-Zeichen



CL.1 Rubinetto laterale chiusura senso antiorario acqua calda - Dark Platinum  
spazzolato

CL.1

20 005 706    Versione del prodotto da 09/03/2015

Certificati e sostenibilità

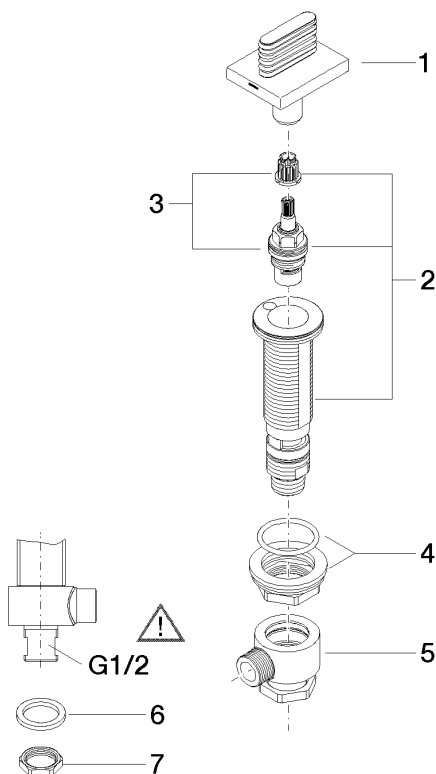
WRAS_1804	IAPMO_N-4	LGA_28	IAPMO_4976	IAPMO_6
WRAS_240202				

## CL.1 Rubinetto laterale chiusura senso antiorario acqua calda - Dark Platinum spazzolato

CL.1

20 005 706 Versione del prodotto da 09/03/2015

Parts for other  
finishes can be found  
here: Cromato



### Elenco delle parti di ricambio

N.	Codice articolo	Denominazione	Quantità necessaria	Tempo di produzione
5	04 17 11 023 10 90	distributore	1,00	2
3	90 90 03 152 00 90	parte superiore	1,00	2
4	04 23 10 032 78 90	set di fissaggio	1,00	2
2	04 17 11 058 52 90	parte laterale	1,00	2
7	09 30 11 059 90	rondella	1,00	2
8	09 23 10 012 90	dado	1,00	2
1	90 20 70 055 07-99	manopola ( hot )	1,00	20
6	90 23 30 040 00-99	giunto a vite	1,00	20