

MADISON Batteria tre fori lavabo con piletta - Ottone (Oro 23k)

MADISON

20 700 360 Versione del prodotto da 31/07/2009



- sporgenza 135 mm
- bocca fissa
- Getto circolare con aria
- altezza rubinetteria 72 mm
- altezza fino al rompigitto 40 mm
- diametro foro piletta 32 mm
- diametro foro rubinetteria 35 mm
- senza rosetta
- 2x tubo flessibile di mandata 1/2" x 1/2"
- portata max 7 l/min
- senza piombo
- Questo prodotto può aiutare un edificio a soddisfare i requisiti dei Green Building Rating Systems, ad es. LEED®, BREEAM®, DGNB

Solamente per lavabo con troppopieno.

	Ottone (Oro 23k)	20 700 360-09
	Cromato	20 700 360-00
	Platinato spazzolato	20 700 360-06
	Platinato	20 700 360-08
	Ottone spazzolato (Oro 23k)	20 700 360-28
	Dark Platinum spazzolato	20 700 360-99

Prodotti complementari



Tubo flessibile di mandata - 12 506 970 90
 • 2x tubo flessibile di mandata 3/8" x 1/2" x 500mm

20 700 360 Versione del prodotto da 31/07/2009

mm [inches]

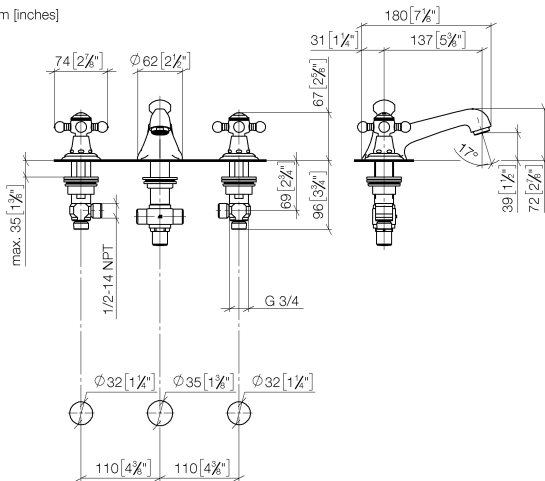


Diagramma di portata



Codes & Standards

DIN 4109	EN 200	Executive Order no. 1007	ISO 3822
Scottish Water Byelaws	UK Water Supply Regulations	Ü-Zeichen	VA-Zeichen



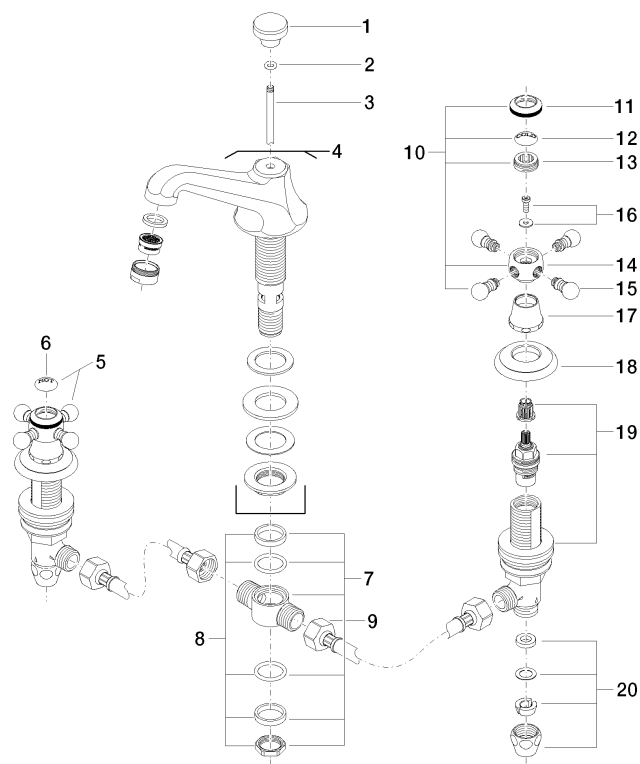
MADISON Batteria tre fori lavabo con piletta - Ottone (Oro 23k)

MADISON

20 700 360 Versione del prodotto da 31/07/2009

Certificati e sostenibilità

GDV_0400	ETA_17	WRAS_1512	LGA_8	WRAS_240602
----------	--------	-----------	-------	-------------



21 ————— Ablaufgarnitur 04.11.01.001.00.FP