

## TARA Batteria tre fori lavabo con piletta - Platinato spazzolato

TARA

20 710 892 Versione del prodotto da 30/06/2009 a 25/06/2021



- sporgenza 135 mm
- bocca girevole 360°
- Getto circolare con aria
- altezza rubinetteria 270 mm
- altezza fino al rompigitto 161 mm
- diametro foro piletta 32 mm
- diametro foro rubinetteria 35 mm
- rosetta Ø 55 mm
- 2x tubo flessibile di mandata M 10 x 1 avvitato, tenuta controllata
- portata max 7 l/min
- senza piombo
- Questo prodotto può aiutare un edificio a soddisfare i requisiti dei Green Building Rating Systems, ad es. LEED®, BREEAM®, DGNB

Solamente per lavabo con troppopieno.

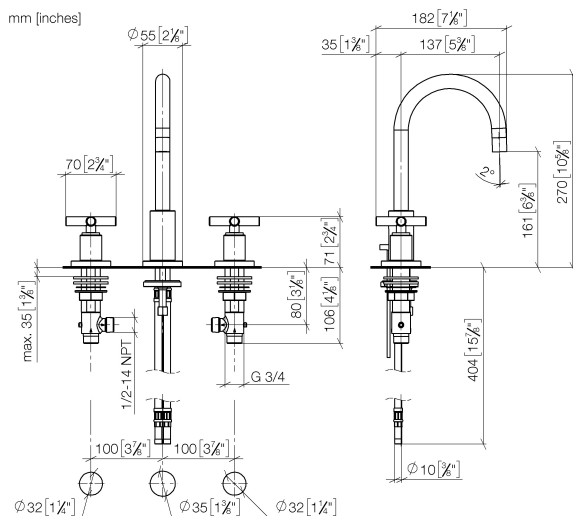
	Platinato spazzolato	20 710 892-06
	Cromato	20 710 892-00
	Platinato	20 710 892-08
	Dark Chrome	20 710 892-19
	Ottone spazzolato (Oro 23k)	20 710 892-28
	Nero opaco	20 710 892-33
	Dark Brass spazzolato	20 710 892-39
	Bronzo spazzolato	20 710 892-42
	Champagne spazzolato (Oro 22k)	20 710 892-46
	Champagne (Oro 22k)	20 710 892-47
	Cromo spazzolato	20 710 892-93
	Dark Platinum spazzolato	20 710 892-99

### Prodotti complementari



- Tubo flessibile di mandata -** 12 506 970 90
- 2x tubo flessibile di mandata 3/8" x 1/2" x 500mm

20 710 892 Versione del prodotto da 30/06/2009 a 25/06/2021



### Diagramma di portata



### Codes & Standards

DIN 4109

EN 200

Executive Order  
no. 1007

ISO 3822

Scottish Water  
Byelaws

UK Water Supply  
Regulations

Ü-Zeichen

VA-Zeichen

XP P 41-280



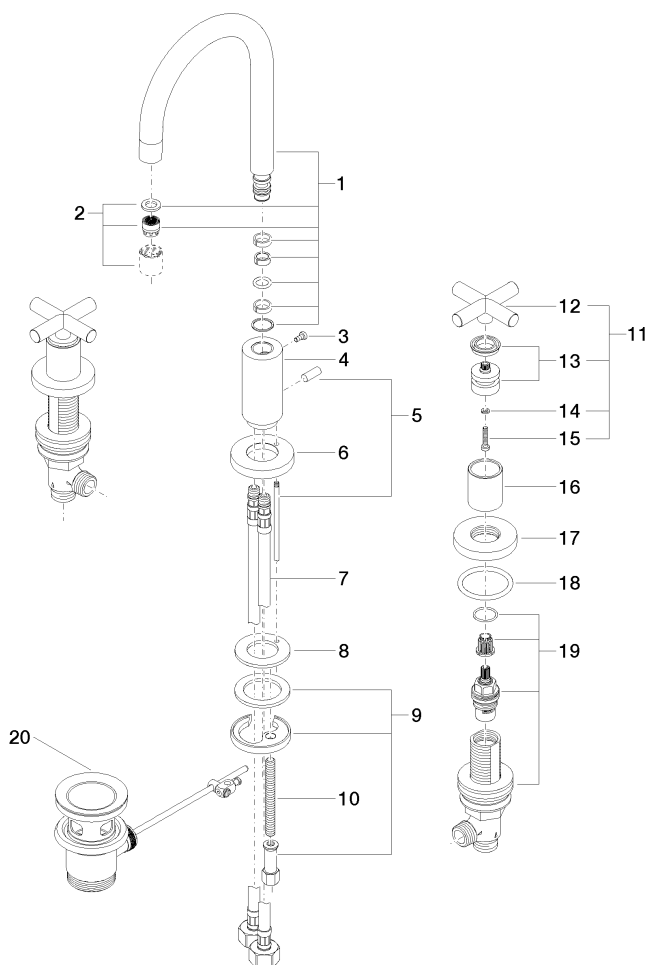
TARA Batteria tre fori lavabo con piletta - Platinato spazzolato

TARA

20 710 892    Versione del prodotto da 30/06/2009 a 25/06/2021

Certificati e sostenibilità

LGA_18	ETA_18	WRAS_2212	ACS_20 ACC LY	GDV_0400
--------	--------	-----------	---------------	----------



## Elenco delle parti di ricambio

N.	Codice articolo	Denominazione	Quantità necessaria	Tempo di produzione
18	09 27 89 105-06	rosetta	4,00	10
7	04 30 04 019 00 90	flessibile	2,00	2
6	09 28 10 133-06	anello	1,00	10
2	90 23 01 028 03-06	rompigetto	1,00	10
12	09 20 89 010-06	manopola	2,00	60
5	04 20 89 030 80-06	astina	1,00	10
13	90 12 12 007 00-06	alloggio	2,00	10
10	09 31 11 011 90	perno	1,00	2
16	09 21 02 140-06	bussola	2,00	10
19	90 17 11 040 51 90	parte laterale	2,00	2
3	09 30 30 057 90	vite	1,00	2
9	04 30 11 038 00 90	set di fissaggio	1,00	2
1	90 28 22 217 01-06	bocca di erogazione	1,00	10
4	09 11 10 087 10-06	attacco	1,00	10
8	09 14 05 047 90	guarnizione	1,00	2
20	90 11 01 001 00-06	scarico	1,00	10
11	90 20 89 010 10-06	manopola	2,00	10
15	90 30 30 075 00 90	vite	2,00	2
14	90 30 11 029 00 90	rondella	2,00	2