

LISSÉ Batteria tre fori lavabo con piletta - Dark Chrome



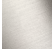




LISSÉ

20 713 845 Versione del prodotto da 09/03/2016



- sporgenza 130 mm
- bocca fissa
- Getto circolare con aria
- altezza rubinetteria 95 mm
- altezza fino al rompigitto 75 mm
- diametro foro piletta 32 mm
- diametro foro rubinetteria 35 mm
- rosetta Ø 48 mm
- portata max 5,7 l/min
- senza piombo
- Questo prodotto può aiutare un edificio a soddisfare i requisiti dei Green Building Rating Systems, ad es. LEED®, BREEAM®, DGNB

Solamente per lavabo con troppopieno.

	Dark Chrome	20 713 845-19
	Cromato	20 713 845-00
	Platinato spazzolato	20 713 845-06
	Light Gold spazzolato	20 713 845-27
	Nero opaco	20 713 845-33
	Cromo spazzolato	20 713 845-93
	Dark Platinum spazzolato	20 713 845-99

20 713 845 Versione del prodotto da 09/03/2016



Diagramma di portata



Codes & Standards

DIN 4109

ISO 3822

Scottish Water
Byelaws

UK Water Supply
Regulations

Ü-Zeichen



LISSE Batteria tre fori lavabo con piletta - Dark Chrome

LISSE

20 713 845 Versione del prodotto da 09/03/2016

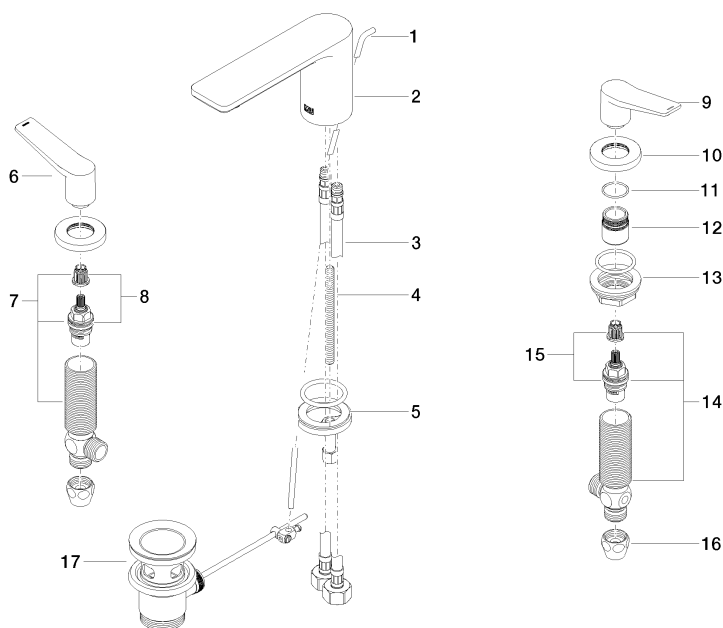
Certificati e sostenibilità

WRAS_2210

LGA_29

20 713 845 Versione del prodotto da 09/03/2016

Parts for other
finishes can be found
here: Cromato



Elenco delle parti di ricambio

N.	Codice articolo	Denominazione	Quantità necessaria	Tempo di produzione
11	09 14 10 098 90	guarnizione	2,00	2
16	90 23 30 040 00-19	giunto a vite	2,00	-
Il pezzo di ricambio non può più essere ordinato, si prega di ordinare l'articolo sostitutivo				
14	04 17 11 055 50 90	parte laterale	1,00	2
3	04 30 04 019 00 90	flessibile	2,00	2
8	90 90 03 151 00 90	parte superiore	1,00	2
4	09 31 11 012 90	perno	1,00	2
1	09 31 09 120-19	astina	1,00	60
6	09 20 84 025-19	manopola (hot)	1,00	60
12	09 18 40 206 90	anello	2,00	2
7	04 17 11 055 51 90	parte laterale	1,00	2
9	09 20 84 024-19	manopola (cold)	1,00	60
15	90 90 03 150 00 90	parte superiore	1,00	2
10	09 27 84 023-19	rosetta	2,00	60
2	90 11 84 013 00-19	bocca di erogazione	1,00	20
17	90 11 01 001 00-19	scarico	1,00	20
13	04 23 10 032 78 90	set di fissaggio	2,00	2
5	04 30 11 038 75 90	set di fissaggio	1,00	2