

22 302 892 Versione del prodotto da 30/06/2009 a 27/05/2021



- sporgenza 100 mm
- bocca girevole 360°
- Getto circolare con aria
- altezza rubinetteria 235 mm
- altezza fino al rompigitto 134 mm
- diametro foro 35 mm
- rosetta Ø 59 mm
- 2x tubo flessibile di mandata M 10 x 1 avvitato, tenuta controllata
- portata max 7 l/min
- senza piombo
- Questo prodotto può aiutare un edificio a soddisfare i requisiti dei Green Building Rating Systems, ad es. LEED®, BREEAM®, DGNB

Solamente per lavabo con troppopieno.

	Dark Platinum spazzolato	22 302 892-99
	Cromato	22 302 892-00
	Platinato spazzolato	22 302 892-06
	Platinato	22 302 892-08
	Dark Chrome	22 302 892-19
	Ottone spazzolato (Oro 23k)	22 302 892-28
	Nero opaco	22 302 892-33
	Dark Brass spazzolato	22 302 892-39
	Bronzo spazzolato	22 302 892-42
	Champagne spazzolato (Oro 22k)	22 302 892-46
	Champagne (Oro 22k)	22 302 892-47
	Cromo spazzolato	22 302 892-93

22 302 892 Versione del prodotto da 30/06/2009 a 27/05/2021

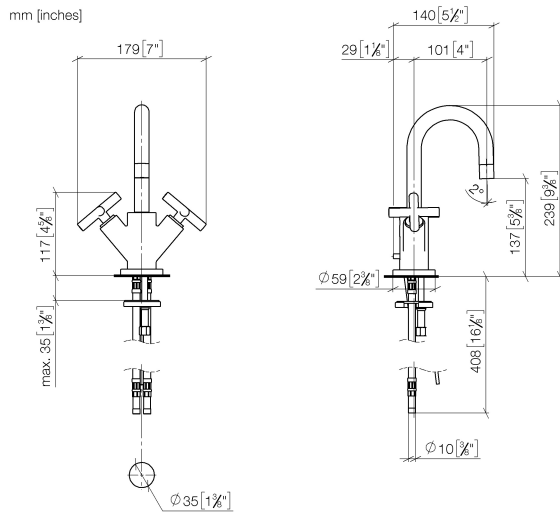


Diagramma di portata



Codes & Standards

DIN 4109

EN 200

Executive Order
no. 1007

ISO 3822

Scottish Water
Byelaws

UK Water Supply
Regulations

Ü-Zeichen

VA-Zeichen



TARA Miscelatore monoforo lavabo con piletta - Dark Platinum spazzolato

TARA

22 302 892 Versione del prodotto da 30/06/2009 a 27/05/2021

Certificati e sostenibilità

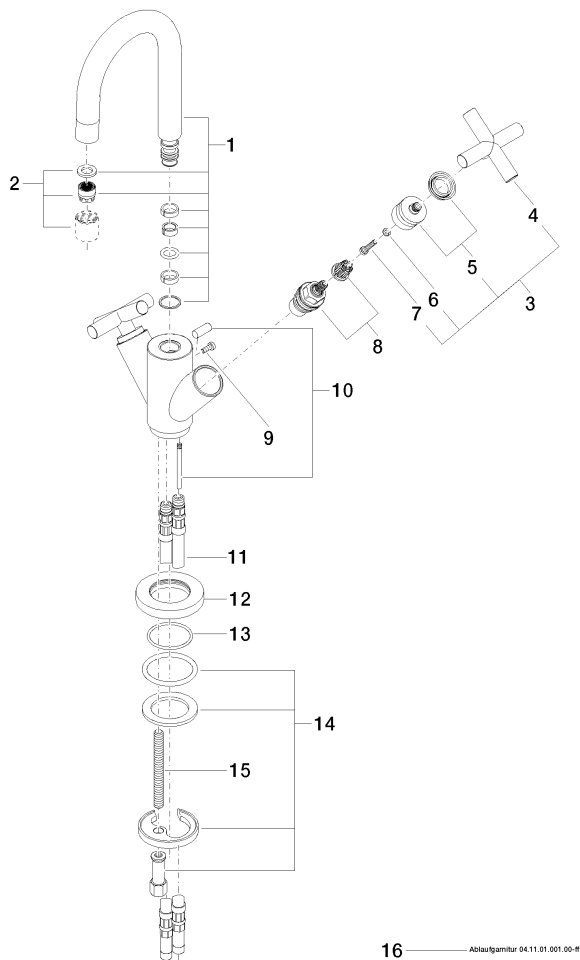
ETA_18

LGA_18

GDV_0400

WRAS_240702

Parts for other
finishes can be found
here: Cromato



Elenco delle parti di ricambio

N.	Codice articolo	Denominazione	Quantità necessaria	Tempo di produzione
11	04 30 04 016 00 90	flessibile	2,00	60
13	09 14 10 134 90	guarnizione	1,00	2
4	09 20 89 010-99	manopola	2,00	60
5	90 12 12 007 00-99	alloggio	2,00	20
12	09 28 10 132-99	anello	1,00	20
10	04 20 89 035 80-99	astina	1,00	20
1	90 28 22 215 01-99	bocca di erogazione	1,00	20
15	09 31 11 011 90	perno	1,00	2
9	09 30 30 054 90	vite	1,00	2
2	90 23 01 028 03-99	rompigetto	1,00	20
14	04 30 11 038 00 90	set di fissaggio	1,00	2
8	90 90 03 151 00 90	parte superiore	2,00	2
7	90 30 30 075 00 90	vite	2,00	2
6	90 30 11 029 00 90	rondella	2,00	2
3	90 20 89 010 10-99	manopola	2,00	20
16	90 11 01 001 00-99	scarico	1,00	20