

MADISON Miscelatore monoforo lavabo con piletta - Cromato

MADISON

22 500 360 Versione del prodotto da 31/07/2009 a 07/09/2021



- sporgenza 130 mm
- bocca fissa
- Getto circolare con aria
- altezza rubinetteria 100 mm
- altezza fino al rompigitto 65 mm
- diametro foro 35 mm
- 2x tubo flessibile di mandata M 10 x 1 avvitato, tenuta controllata
- portata max 7 l/min
- senza piombo
- Questo prodotto può aiutare un edificio a soddisfare i requisiti dei Green Building Rating Systems, ad es. LEED®, BREEAM®, DGNB

Solamente per lavabo con troppopieno.

	Cromato	22 500 360-00
	Platinato spazzolato	22 500 360-06
	Platinato	22 500 360-08
	Ottone (Oro 23k)	22 500 360-09
	Ottone spazzolato (Oro 23k)	22 500 360-28
	Dark Platinum spazzolato	22 500 360-99

mm [inches]

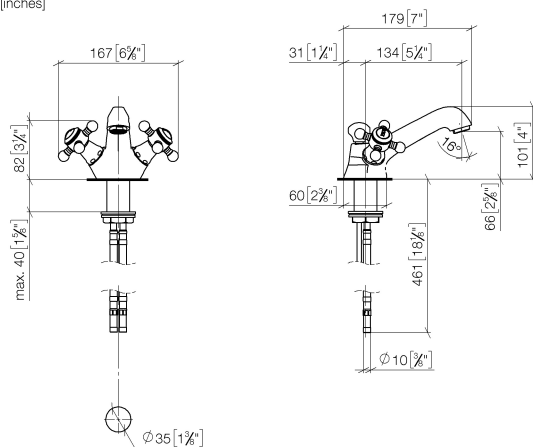


Diagramma di portata



Codes & Standards

DIN 4109

EN 200

ISO 3822

Scottish Water
Byelaws

UK Water Supply
Regulations

Ü-Zeichen

VA-Zeichen



MADISON Miscelatore monoforo lavabo con piletta - Cromato

MADISON

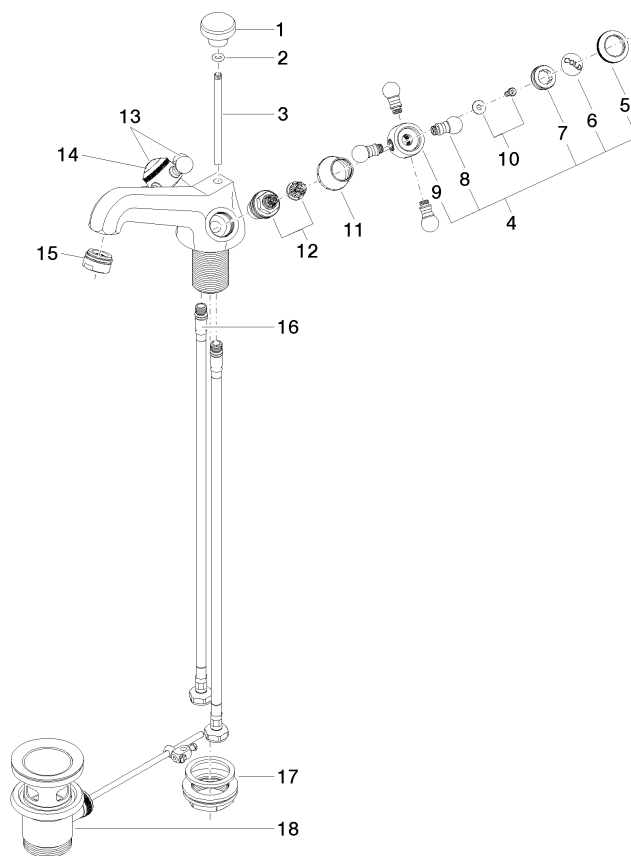
22 500 360 Versione del prodotto da 31/07/2009 a 07/09/2021

Certificati e sostenibilità

WRAS_2107

LGA_8

ETA_17



Elenco delle parti di ricambio

N.	Codice articolo	Denominazione	Quantità necessaria	Tempo di produzione
6	09 26 01 010 90	accessori	1,00	2
15	90 23 01 118 01-00	rompigetto	1,00	10
12	90 90 03 151 00 90	parte superiore	2,00	2
13	04 20 36 002 07-00	manopola (hot)	1,00	10
3	09 31 09 004-00	astina	1,00	10
14	09 26 01 011 90	accessori	1,00	2
4	04 20 36 002 06-00	manopola (cold)	1,00	10
7	09 20 83 006 90	manopola	2,00	2
1	09 20 36 030-00	manopola	1,00	10
9	09 20 36 002-00	manopola	2,00	10
10	04 30 30 029 00 90	set di fissaggio	2,00	2
16	04 30 04 104 00 90	flessibile	2,00	2
17	04 23 10 009 01 90	set di fissaggio	1,00	2
8	09 20 36 004-00	manopola	8,00	10
5	09 20 36 005-00	manopola	2,00	10
11	09 21 02 055-00	copertura	2,00	10
18	90 11 01 001 00-00	scarico	1,00	10
2	90 14 10 062 00 90	guarnizione	1,00	2