

# MADISON Miscelatore monoforo lavabo con piletta - Platinato

MADISON

22 500 360    Versione del prodotto da 31/07/2009 a 07/09/2021

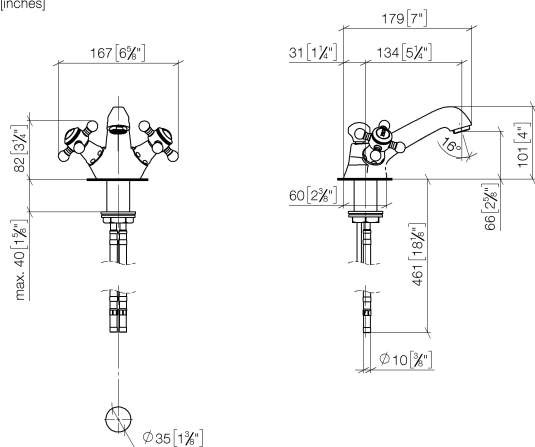


- sporgenza 130 mm
- bocca fissa
- Getto circolare con aria
- altezza rubinetteria 100 mm
- altezza fino al rompigitto 65 mm
- diametro foro 35 mm
- 2x tubo flessibile di mandata M 10 x 1 avvitato, tenuta controllata
- portata max 7 l/min
- senza piombo
- Questo prodotto può aiutare un edificio a soddisfare i requisiti dei Green Building Rating Systems, ad es. LEED®, BREEAM®, DGNB

Solamente per lavabo con troppopieno.

	Platinato	22 500 360-08
	Cromato	22 500 360-00
	Platinato spazzolato	22 500 360-06
	Ottone (Oro 23k)	22 500 360-09
	Ottone spazzolato (Oro 23k)	22 500 360-28
	Dark Platinum spazzolato	22 500 360-99

mm [inches]



### Diagramma di portata



### Codes & Standards

DIN 4109

EN 200

ISO 3822

Scottish Water  
Byelaws

UK Water Supply  
Regulations

Ü-Zeichen

VA-Zeichen



## MADISON Miscelatore monoforo lavabo con piletta - Platinato

MADISON

22 500 360    Versione del prodotto da 31/07/2009 a 07/09/2021

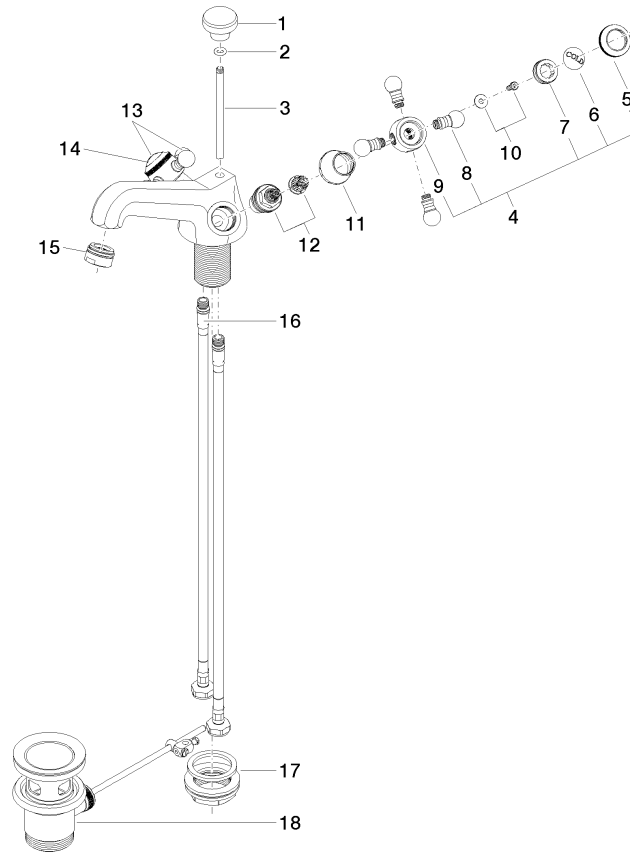
### Certificati e sostenibilità

WRAS\_2107

LGA\_8

ETA\_17

Parts for other  
finishes can be found  
here: Cromato



## Elenco delle parti di ricambio

N.	Codice articolo	Denominazione	Quantità necessaria	Tempo di produzione
6	09 26 01 010 90	accessori	1,00	2
9	09 20 36 002-08	manopola	2,00	40
11	09 21 02 055-08	copertura	2,00	40
16	04 30 04 104 00 90	flessibile	2,00	2
15	90 23 01 118 01-08	rompigetto	1,00	-
Il pezzo di ricambio non può più essere ordinato, si prega di ordinare l'articolo sostitutivo				
7	09 20 83 006 90	manopola	2,00	2
8	09 20 36 004-08	manopola	8,00	40
14	09 26 01 011 90	accessori	1,00	2
13	04 20 36 002 07-08	manopola ( hot )	1,00	40
3	09 31 09 004-08	astina	1,00	40
5	09 20 36 005-08	manopola	2,00	40
1	09 20 36 030-08	manopola	1,00	40
4	04 20 36 002 06-08	manopola ( cold )	1,00	40
10	04 30 30 029 00 90	set di fissaggio	2,00	2
12	90 90 03 151 00 90	parte superiore	2,00	2
17	04 23 10 009 01 90	set di fissaggio	1,00	2
18	90 11 01 001 00-08	scarico	1,00	40
2	90 14 10 062 00 90	guarnizione	1,00	2