

# META Miscelatore monocomando lavabo con tubo verticale senza piletta - Dark Brass spazzolato

META

22 584 661 Versione del prodotto da 01/05/2022



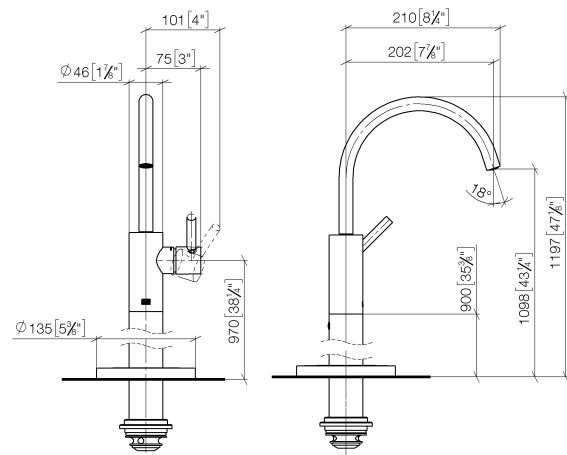
- sporgenza 202 mm
- Getto circolare con aria
- altezza totale 1197 - 1267 mm
- altezza fino a punto di erogazione acqua 1098 mm
- rosetta Ø 135 mm
- portata max 5,7 l/min
- senza piombo
- Questo prodotto può aiutare un edificio a soddisfare i requisiti dei Green Building Rating Systems, ad es. LEED®, BREEAM®, DGNB
- bocca girevole

	Dark Brass spazzolato	22 584 661-39
	Cromato	22 584 661-00
	Platinato spazzolato	22 584 661-06
	Dark Chrome	22 584 661-19
	Light Gold	22 584 661-26
	Light Gold spazzolato	22 584 661-27
	Nero opaco	22 584 661-33
	Bronzo spazzolato	22 584 661-42
	Champagne spazzolato (Oro 22k)	22 584 661-46
	Champagne (Oro 22k)	22 584 661-47
	Cromo spazzolato	22 584 661-93
	Dark Platinum spazzolato	22 584 661-99

## META Miscelatore monocomando lavabo con tubo verticale senza piletta - Dark Brass spazzolato

META

22 584 661 Versione del prodotto da 01/05/2022  
mm [inches]



### Diagramma di portata



### Codes & Standards

DIN 4109

ISO 3822

Scottish Water  
Byelaws

UK Water Supply  
Regulations

Ü-Zeichen



## META Miscelatore monocomando lavabo con tubo verticale senza piletta - Dark Brass spazzolato

---

META

22 584 661 Versione del prodotto da 01/05/2022

Certificati e sostenibilità

---

LGA\_38

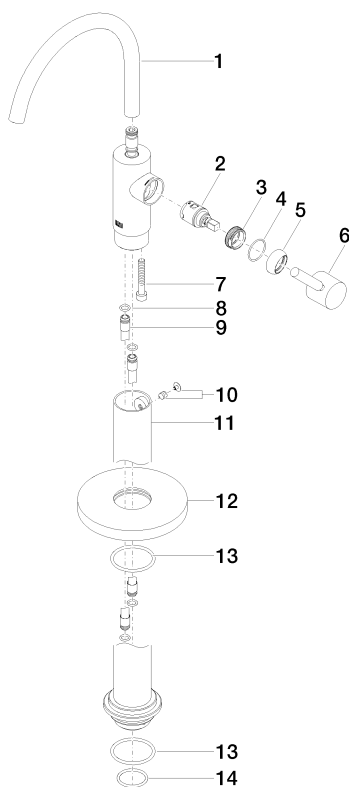
WRAS\_240502

# META Miscelatore monocomando lavabo con tubo verticale senza piletta - Dark Brass spazzolato

META

22 584 661 Versione del prodotto da 01/05/2022

Parts for other  
finishes can be found  
here: Cromato



## Elenco delle parti di ricambio

N.	Codice articolo	Denominazione	Quantità necessaria	Tempo di produzione
6	90 20 66 003 00-39	manopola	1,00	30
7	09 30 30 111 90	vite	1,00	2
2	90 15 05 042 00 90	cartuccia	1,00	2
5	09 28 30 021-39	copertura	1,00	60
10	04 31 11 002 00 90	perno	1,00	2
14	09 14 10 018 90	guarnizione	1,00	2
12	09 27 88 005-39	rosetta	1,00	60
11	90 28 22 574 00-39	tubo	1,00	30
8	09 14 10 139 90	guarnizione	2,00	2
4	09 14 10 091 90	guarnizione	1,00	2
3	09 24 04 266 90	dado	1,00	2
9	04 28 22 022 10 90	attacco	2,00	2
13	09 14 10 084 90	guarnizione	2,00	2
1	90 28 22 313 00-39	bocca di erogazione	1,00	30