

VAIA Miscelatore monoforo lavabo con tubo verticale senza piletta - Dark Chrome

VAIA

22 585 809 Versione del prodotto da 01/04/2025



- sporgenza 202 mm
- bocca girevole 360°
- Getto circolare con aria
- altezza totale 1251 - 1321 mm
- altezza fino a rompigetto 1152 – 1222 mm
- rosetta Ø 135 mm
- portata max 5,7 l/min
- senza piombo
- Questo prodotto può aiutare un edificio a soddisfare i requisiti dei Green Building Rating Systems, ad es. LEED®, BREEAM®, DGNB

| | | |
|--|--------------------------------|---------------|
| | Dark Chrome | 22 585 809-19 |
| | Cromato | 22 585 809-00 |
| | Platinato spazzolato | 22 585 809-06 |
| | Platinato | 22 585 809-08 |
| | Ottone spazzolato (Oro 23k) | 22 585 809-28 |
| | Dark Brass spazzolato | 22 585 809-39 |
| | Bronzo spazzolato | 22 585 809-42 |
| | Champagne spazzolato (Oro 22k) | 22 585 809-46 |
| | Champagne (Oro 22k) | 22 585 809-47 |
| | Dark Platinum spazzolato | 22 585 809-99 |

Prodotti complementari necessari



Fissaggio a pavimento da incasso 35 945 970 90

- Profondità d'incasso max. 150 mm
- profondità d'incasso min. 80 mm

VAIA Miscelatore monoforo lavabo con tubo verticale senza piletta - Dark Chrome

VAIA

22 585 809 Versione del prodotto da 01/04/2025
mm [inches]



Diagramma di portata



Codes & Standards

DIN 4109

ISO 3822

Scottish Water
Byelaws

UK Water Supply
Regulations

Ü-Zeichen



VAIA Miscelatore monoforo lavabo con tubo verticale senza piletta - Dark Chrome

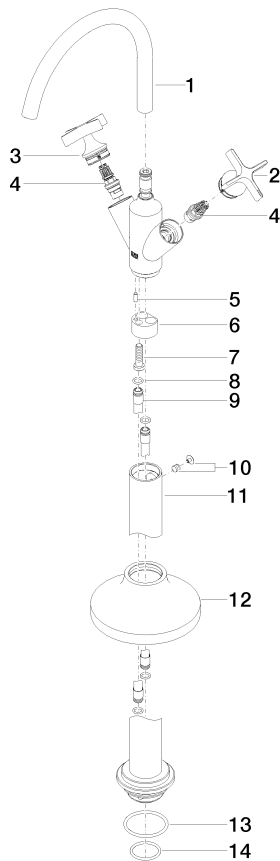
VAIA

22 585 809 Versione del prodotto da 01/04/2025

Certificati e sostenibilità

LGA_38

WRAS_240102



Elenco delle parti di ricambio

| N. | Codice articolo | Denominazione | Quantità necessaria | Tempo di produzione |
|----|--------------------|---------------------|---------------------|---------------------|
| 13 | 09 14 10 084 90 | guarnizione | 1,00 | 2 |
| 10 | 04 31 11 002 00 90 | perno | 1,00 | 2 |
| 9 | 04 28 22 022 10 90 | attacco | 2,00 | 2 |
| 3 | 90 20 66 029 01-19 | manopola (hot) | 1,00 | 20 |
| 5 | 09 31 11 040 90 | perno | 1,00 | 2 |
| 4 | 90 90 03 175 00 90 | parte superiore | 2,00 | 2 |
| 14 | 09 14 10 018 90 | guarnizione | 1,00 | 2 |
| 11 | 04 28 22 028 00-19 | tubo | 1,00 | 60 |
| 8 | 09 14 10 139 90 | guarnizione | 4,00 | 2 |
| 2 | 90 20 66 028 00-19 | manopola (cold) | 1,00 | 20 |
| 6 | 09 24 03 193 90 | adattatore | 1,00 | 2 |
| 7 | 09 30 30 047 90 | vite | 1,00 | 2 |
| 12 | 90 27 80 033 00-19 | rosetta | 1,00 | 20 |
| 1 | 90 28 22 313 00-19 | bocca di erogazione | 1,00 | 20 |