

VAIA Miscelatore monoforo lavabo con tubo verticale senza piletta - Dark Platinum spazzolato

VAIA

22 585 809 Versione del prodotto da 01/04/2025



- sporgenza 202 mm
- bocca girevole 360°
- Getto circolare con aria
- altezza totale 1251 - 1321 mm
- altezza fino a rompigetto 1152 – 1222 mm
- rosetta Ø 135 mm
- portata max 5,7 l/min
- senza piombo
- Questo prodotto può aiutare un edificio a soddisfare i requisiti dei Green Building Rating Systems, ad es. LEED®, BREEAM®, DGNB

	Dark Platinum spazzolato	22 585 809-99
	Cromato	22 585 809-00
	Platinato spazzolato	22 585 809-06
	Platinato	22 585 809-08
	Dark Chrome	22 585 809-19
	Ottone spazzolato (Oro 23k)	22 585 809-28
	Dark Brass spazzolato	22 585 809-39
	Bronzo spazzolato	22 585 809-42
	Champagne spazzolato (Oro 22k)	22 585 809-46
	Champagne (Oro 22k)	22 585 809-47

Prodotti complementari necessari



Fissaggio a pavimento da incasso 35 945 970 90

- Profondità d'incasso max. 150 mm
- profondità d'incasso min. 80 mm

VAIA Miscelatore monoforo lavabo con tubo verticale senza piletta - Dark Platinum spazzolato

VAIA

22 585 809 Versione del prodotto da 01/04/2025
mm [inches]

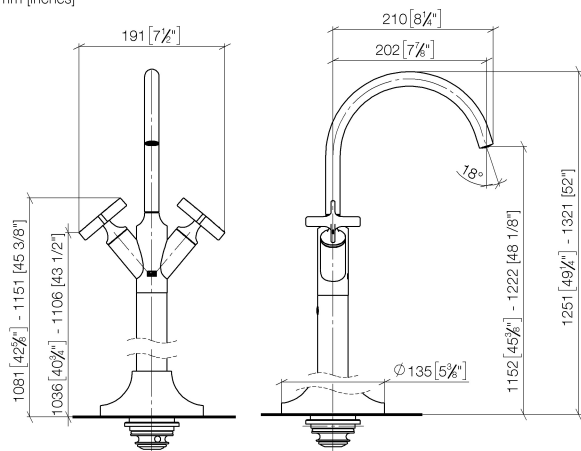


Diagramma di portata



Codes & Standards

DIN 4109

ISO 3822

Scottish Water
Byelaws

UK Water Supply
Regulations

Ü-Zeichen



VAIA Miscelatore monoforo lavabo con tubo verticale senza piletta - Dark Platinum spazzolato

VAIA

22 585 809 Versione del prodotto da 01/04/2025

Certificati e sostenibilità

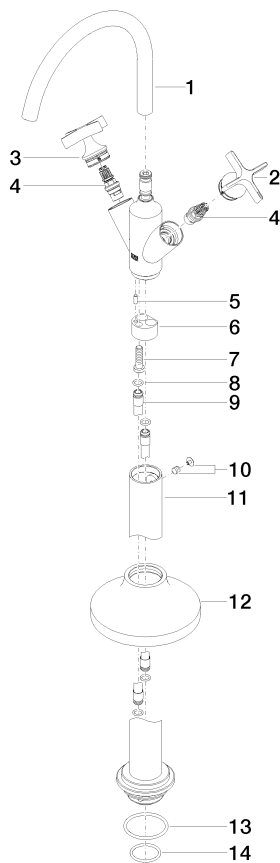
LGA_38

WRAS_240102

VAIA Miscelatore monoforo lavabo con tubo verticale senza piletta - Dark Platinum spazzolato

VAIA

22 585 809 Versione del prodotto da 01/04/2025



Elenco delle parti di ricambio

N.	Codice articolo	Denominazione	Quantità necessaria	Tempo di produzione
9	04 28 22 022 10 90	attacco	2,00	2
3	90 20 66 029 01-99	manopola (hot)	1,00	20
12	90 27 80 033 00-99	rosetta	1,00	20
14	09 14 10 018 90	guarnizione	1,00	2
7	09 30 30 047 90	vite	1,00	2
2	90 20 66 028 00-99	manopola (cold)	1,00	20
13	09 14 10 084 90	guarnizione	1,00	2
6	09 24 03 193 90	adattatore	1,00	2
5	09 31 11 040 90	perno	1,00	2
1	90 28 22 313 00-99	bocca di erogazione	1,00	20
10	04 31 11 002 00 90	perno	1,00	2
8	09 14 10 139 90	guarnizione	4,00	2
11	04 28 22 028 00-99	tubo	1,00	60
4	90 90 03 175 00 90	parte superiore	2,00	2