



- Bocca: getto circolare con aria
- portata max 22 l/min a una pressione idraulica di 3 bar
- Doccetta: COMPACT RAIN, portata max. 6,8 l/min (a 3 bar)
- Gruppo doccetta con flessibile con sistema anticalcare
- sporgenza 240 mm
- Deviatore a rotazione vasca/doccia
- rosette scorrevoli Ø 65 mm
- Rosetta per supporto doccia Ø 50mm
- ingresso 1/2"
- Interasse 150 mm ± 15 mm
- Flessibile doccetta in metallo 1250mm con protezione antitorsione integrata

Sistema di sicurezza antiriflusso.

Possibilità di combinazione con i collegamenti di livello su richiesta (esecuzione speciale).

	Nero opaco	25 133 882-33
	Cromato	25 133 882-00
	Platinato spazzolato	25 133 882-06
	Platinato	25 133 882-08
	Dark Chrome	25 133 882-19
	Ottone spazzolato (Oro 23k)	25 133 882-28
	Dark Brass spazzolato	25 133 882-39
	Champagne spazzolato (Oro 22k)	25 133 882-46
	Champagne (Oro 22k)	25 133 882-47
	Cromo spazzolato	25 133 882-93
	Dark Platinum spazzolato	25 133 882-99

mm [inches]



### Diagramma di portata



### Codes & Standards

DIN 4109

EN 1717

ISO 3822

Scottish Water  
Byelaws

UK Water Supply  
Regulations

Ü-Zeichen



## TARA Gruppo vasca montaggio a muro con doccetta e flessibile - Nero opaco

TARA

25 133 882    Versione del prodotto fino a 27/05/2021

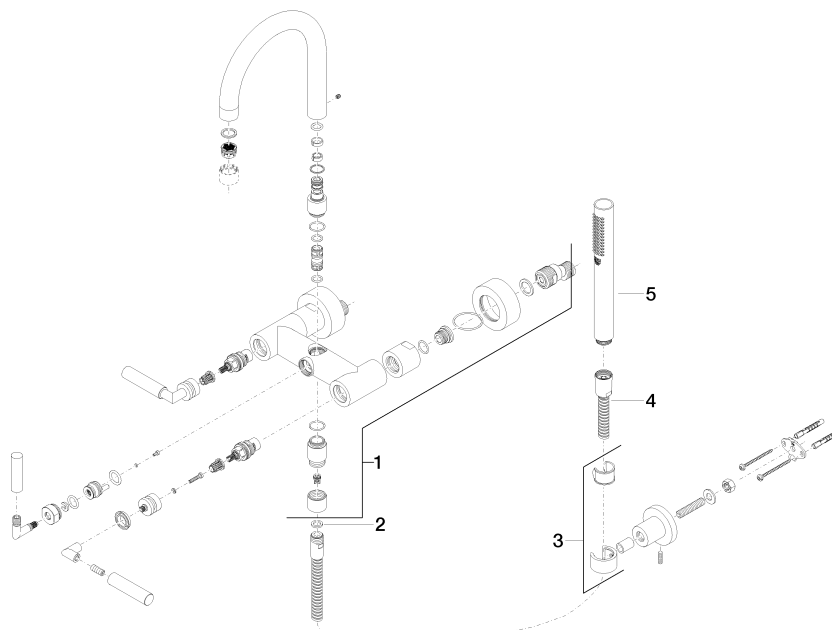
### Certificati e sostenibilità

WRAS\_2210

LGA\_18

Belgaqua\_21-026-2

Parts for other  
finishes can be found  
here: Cromato



## Elenco delle parti di ricambio

N.	Codice articolo	Denominazione	Quantità necessaria	Tempo di produzione
5	28 019 979-33	Doccetta - Nero opaco	1,00	-
Il pezzo di ricambio non può più essere ordinato, si prega di ordinare l'articolo sostitutivo				
3	28 050 892-33	TARA Supporto doccetta - Nero opaco	1,00	10
4	90 30 02 072 00-33	Flessibile metallico per doccetta 1/2" x 3/8" x 1250 mm - Nero opaco	1,00	30
1	25 100 882-33	dotazione doccia	1,00	60
2	90 14 20 026 00 90	guarnizione	1,00	2