

## MADISON Gruppo vasca due fori per montaggio indipendente con gruppo doccia - Cromato







MADISON

25 943 360



- sporgenza 245 mm
  - Bocca: getto normale squadrato
  - Doccetta: COMPACT RAIN, portata max. 6,8 l/min (a 3 bar)
  - doccetta con sistema anticalcare
  - Deviatore a rotazione vasca/doccia
  - supporto doccetta
  - altezza totale 901 mm
  - altezza tubi verticali 730 mm
  - altezza fino al rompigitto 610 mm
  - rosette scorrevoli Ø 90 mm
  - interasse 153 mm
  - Flessibile doccetta in metallo 1250mm con protezione antitorsione integrata
  - portata max 51 l/min a una pressione idraulica di 3 bar
- Sistema di sicurezza antiriflusso.**

Sistema di sicurezza antiriflusso.

	Cromato	25 943 360-00
	Platinato spazzolato	25 943 360-06
	Platinato	25 943 360-08
	Ottone (Oro 23k)	25 943 360-09
	Ottone spazzolato (Oro 23k)	25 943 360-28
	Dark Platinum spazzolato	25 943 360-99

### Prodotti complementari necessari



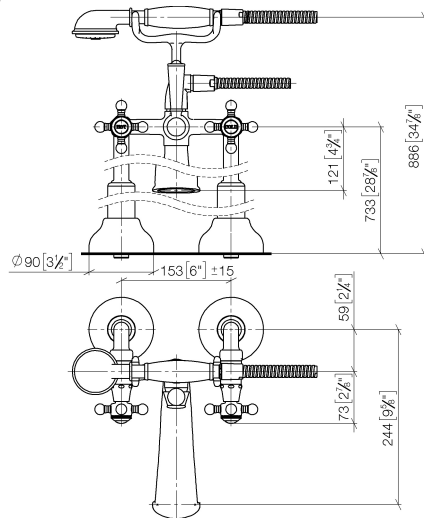
**Fissaggio a pavimento da incasso** 35 944 970 90

- Profondità d'incasso max. 160 mm
- profondità d'incasso min. 80 mm

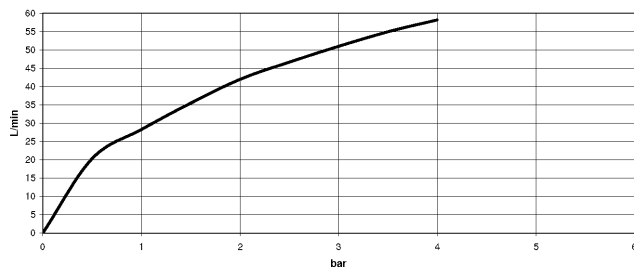
## MADISON Gruppo vasca due fori per montaggio indipendente con gruppo doccia - Cromato

MADISON

25 943 360  
mm [inches]



### Diagramma di portata



### Codes & Standards

ASME A112.18.1

cUPC

EN 1717

Scottish Water  
Byelaws

UK Water Supply  
Regulations



## MADISON Gruppo vasca due fori per montaggio indipendente con gruppo doccetta - Cromato

---

MADISON

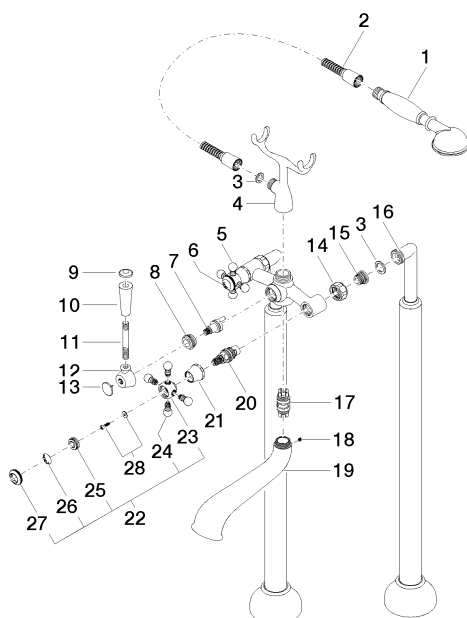
25 943 360

Certificati e sostenibilità

---

IAPMO\_4976

Belgaqua\_21-378-2 WRAS\_1911



# MADISON Gruppo vasca due fori per montaggio indipendente con gruppo doccia - Cromato

MADISON

25 943 360

## Elenco delle parti di ricambio

N.	Codice articolo	Denominazione	Quantità necessaria	Tempo di produzione
12	09 18 20 011-00	alloggio	1,00	10
6	09 26 01 011 90	accessori	1,00	2
9	09 30 30 062-00	vite	1,00	10
26	09 26 01 010 90	accessori	1,00	2
24	09 20 36 004-00	manopola	8,00	10
2	28 104 970-00	Flessibile metallico per doccia 1/2" x 1/2" x 1250 mm - Cromato	1,00	2
21	09 21 02 055-00	copertura	2,00	10
15	04 29 05 014 00 90	ugello	2,00	2
16	12 943 360-00	attacco	1,00	10
19	13 592 380-00	bocca di erogazione	1,00	60
4	04 17 20 010 00-00	sostegno	1,00	10
27	09 20 36 005-00	manopola	2,00	10
11	09 28 22 013 90	tubo	1,00	2
28	04 30 30 029 00 90	set di fissaggio	2,00	2
5	04 20 36 002 07-00	manopola ( hot )	1,00	10
13	09 30 30 064-00	vite	1,00	10
1	28 002 970-00	MADISON Doccetta in metallo con manico in porcellana - Cromato	1,00	10
23	09 20 36 002-00	manopola	2,00	10
8	09 23 10 007 90	dado	1,00	2
25	09 20 83 006 90	manopola	2,00	2
22	04 20 36 002 06-00	manopola ( cold )	1,00	10
14	09 23 30 010-00	dado	2,00	10
10	11 170 370-00	MADISON Impugnatura leva - Cromato	1,00	10
20	90 90 03 131 00 90	parte superiore	2,00	2
7	90 15 01 001 00 90	deviatore	1,00	2
3	90 14 20 002 00 90	guarnizione	1,00	2
17	90 21 10 010 00 90	inserto	1,00	2
18	90 31 11 030 00 90	perno	1,00	2