

# VAIA Gruppo vasca due fori per montaggio indipendente con gruppo doccetta - Platinato spazzolato

VAIA

25 943 819 Versione del prodotto da 13/03/2017 a 27/05/2021



- Bocca: getto circolare con aria
  - portata max 24,6 l/min a una pressione idraulica di 3 bar
  - Doccetta: COMPACT RAIN, portata max. 6,8 l/min (a 3 bar)
  - doccetta con sistema anticalcare
  - sporgenza 221 mm
  - bocca girevole 360°
  - Deviatore a rotazione vasca/doccia
  - altezza totale 920 mm
  - altezza tubi verticali 628 mm
  - altezza fino al rompighetto 816 mm
  - rosette scorrevoli Ø 100 mm
  - interasse 150 mm
  - Flessibile doccetta in metallo 1250mm con protezione antitorsione integrata
  - supporto doccetta orientabile nel tubo verticale destro
- Sistema di sicurezza antiriflusso.**

Sistema di sicurezza antiriflusso.

	Platinato spazzolato	25 943 819-06
	Cromato	25 943 819-00
	Platinato	25 943 819-08
	Dark Chrome	25 943 819-19
	Ottone spazzolato (Oro 23k)	25 943 819-28
	Dark Brass spazzolato	25 943 819-39
	Bronzo spazzolato	25 943 819-42
	Champagne spazzolato (Oro 22k)	25 943 819-46
	Champagne (Oro 22k)	25 943 819-47
	Dark Platinum spazzolato	25 943 819-99

## Prodotti complementari necessari

**Fissaggio a pavimento da incasso** 35 944 970 90

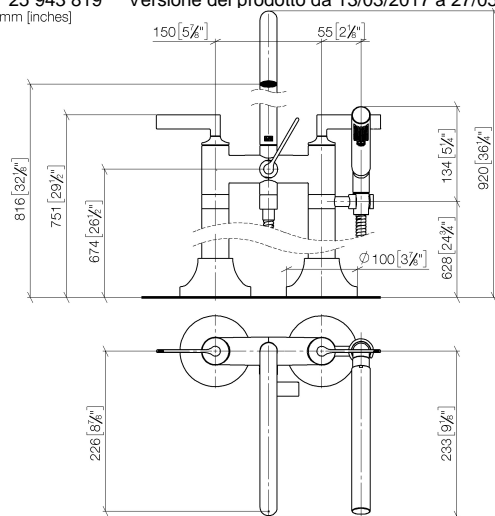


- Profondità d'incasso max. 160 mm
- profondità d'incasso min. 80 mm

# VAIA Gruppo vasca due fori per montaggio indipendente con gruppo doccia - Platinato spazzolato

VAIA

25 943 819 Versione del prodotto da 13/03/2017 a 27/05/2021  
mm [inches]



## Diagramma di portata



## Codes & Standards

ASME A112.18.1	cUPC	DIN 4109	EN 1717
ISO 3822	Scottish Water Byelaws	UK Water Supply Regulations	Ü-Zeichen



## VAIA Gruppo vasca due fori per montaggio indipendente con gruppo doccia - Platinato spazzolato

VAIA

---

25 943 819    Versione del prodotto da 13/03/2017 a 27/05/2021

Certificati e sostenibilità

---

IAPMO\_4976

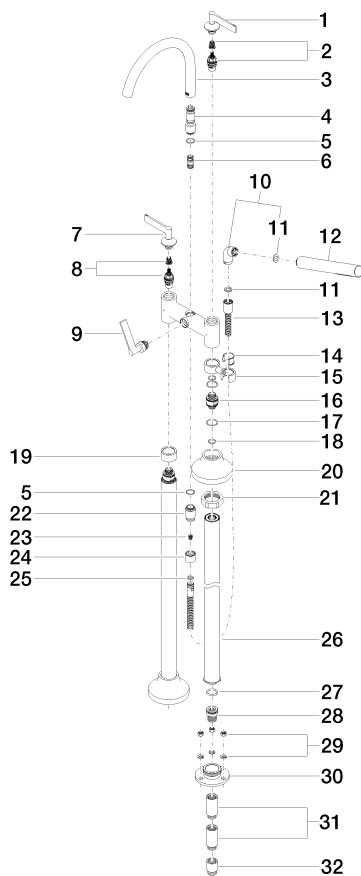
Belgauqa\_22\_276\_2    LGA\_29

WRAS\_240502

# VAIA Gruppo vasca due fori per montaggio indipendente con gruppo doccetta - Platinato spazzolato

VAIA

25 943 819 Versione del prodotto da 13/03/2017 a 27/05/2021



# VAIA Gruppo vasca due fori per montaggio indipendente con gruppo doccetta - Platinato spazzolato

VAIA

25 943 819 Versione del prodotto da 13/03/2017 a 27/05/2021

## Elenco delle parti di ricambio

N.	Codice articolo	Denominazione	Quantità necessaria	Tempo di produzione
10	04 24 04 189 00-06	ugello	1,00	10
24	09 21 02 143-06	bussola	1,00	10
2	90 90 03 130 00 90	parte superiore	1,00	2
23	09 23 01 131 90	valvola di non ritorno	1,00	2
30	09 30 11 130-07	attacco	2,00	30
6	90 21 10 011 00 90	deviatore	1,00	2
16	09 29 05 021 20 90	ugello	2,00	2
7	90 20 80 013 01-06	manopola ( hot )	1,00	10
9	90 20 80 015 02-06	manopola	1,00	10
22	09 24 03 121-06	ugello	1,00	10
26	04 28 22 009 20-06	attacco	2,00	10
15	04 28 10 029 01-06	sostegno	1,00	10
29	04 23 10 023 00 90	set di fissaggio	6,00	2
32	09 24 03 080 90	prolunga	2,00	2
21	09 23 30 040-07	dado	2,00	30
8	90 90 03 131 00 90	parte superiore	1,00	2
13	90 30 02 072 00-06	Flessibile metallico per doccetta 1/2" x 3/8" x 1250 mm - Platinato spazzolato	1,00	10
19	09 28 10 028-06	bussola	1,00	10
27	09 14 10 081 90	guarnizione	2,00	2
3	90 28 22 317 00-06	bocca di erogazione	1,00	10
28	09 24 03 094-07	ugello	2,00	30
1	90 20 80 012 01-06	manopola ( cold )	1,00	10
17	09 14 10 112 90	guarnizione	4,00	2
20	90 27 80 019 00-06	rosetta	2,00	10
4	09 24 03 273-06	ugello	1,00	10
31	09 24 03 081 10 90	prolunga	4,00	2
18	90 14 10 055 00 90	guarnizione	4,00	2
5	90 14 10 032 00 90	guarnizione	1,00	2
25	90 14 20 026 00 90	guarnizione	1,00	2
14	90 18 40 035 00 90	bussola	1,00	2
11	90 14 20 002 00 90	guarnizione	1,00	2
12	90 12 11 140 41-06	doccia	1,00	10