

TARA Gruppo doccetta con flessibile e asta saliscendi senza doccetta -
Platinato

TARA

26 413 892 Versione del prodotto da 01/04/2024



- asta da parete con supporto scorrevole
- Diametro del tubo 18 mm
- rosette Ø 55 mm
- interasse 800 mm
- Flessibile doccetta in metallo 1750mm con protezione antitorsione integrata
- Attacco tubo doccia 3/8"

Questo articolo non include la doccetta!

| | | |
|---|--------------------------------|---------------|
|  | Platinato | 26 413 892-08 |
|  | Cromato | 26 413 892-00 |
|  | Platinato spazzolato | 26 413 892-06 |
|  | Dark Chrome | 26 413 892-19 |
|  | Ottone spazzolato (Oro 23k) | 26 413 892-28 |
|  | Nero opaco | 26 413 892-33 |
|  | Dark Brass spazzolato | 26 413 892-39 |
|  | Bronzo spazzolato | 26 413 892-42 |
|  | Ottone spazzolato (PVD) | 26 413 892-43 |
|  | Champagne spazzolato (Oro 22k) | 26 413 892-46 |
|  | Champagne (Oro 22k) | 26 413 892-47 |
|  | Cromo spazzolato | 26 413 892-93 |
|  | Dark Platinum spazzolato | 26 413 892-99 |

TARA Gruppo doccetta con flessibile e asta saliscendi senza doccetta - Platinato

TARA

26 413 892 Versione del prodotto da 01/04/2024

Prodotti complementari



raccordo angolare ad incasso - 35 085 970 90
 ● Profondità d'incasso max. 163 mm
 ● profondità d'incasso min. 90 mm

Prodotti complementari necessari



Doccetta - Platinato 28 012 979-08

Prodotti complementari necessari



Doccetta FlowReduce - Platinato 28 012 979-08
0010

Prodotti complementari necessari



Doccetta - Platinato 28 016 979-08

Prodotti complementari necessari



Doccetta FlowReduce - Platinato 28 018 979-08
0010

Prodotti complementari necessari



SERIE NEUTRO Doccetta FlowReduce - Platinato 28 027 979-08
0010

Prodotti complementari necessari



SERIE NEUTRO Doccetta FlowReduce - Platinato 28 029 979-08
0010

Prodotti complementari



Raccordo curvo - Platinato 28 450 625-08

Prodotti complementari necessari



Doccetta - Platinato 28 018 979-08

Prodotti complementari necessari



Doccetta - Platinato 28 017 979-08

Prodotti complementari necessari



Doccetta FlowReduce - Platinato 28 016 979-08
0010

Prodotti complementari necessari



SERIE NEUTRO Doccetta FlowReduce - Platinato 28 025 979-08
0010

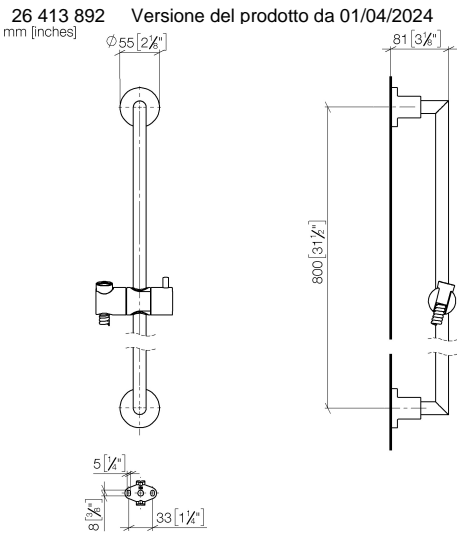
Prodotti complementari necessari



SERIE NEUTRO Doccetta - Platinato 28 029 979-08

TARA Gruppo doccetta con flessibile e asta saliscendi senza doccetta -
Platinato

TARA

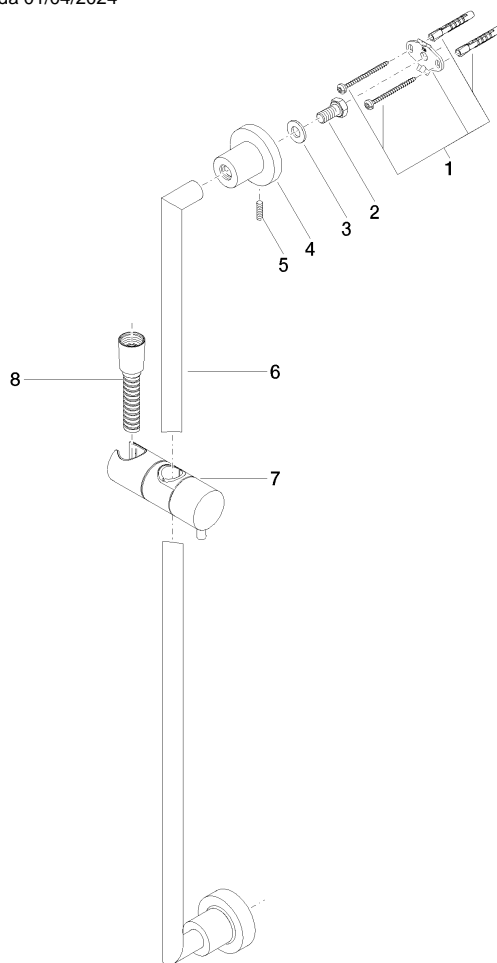


Codes & Standards

| | | | |
|----------------|------|---------------------------|--------------------------------|
| ASME A112.18.1 | cUPC | Scottish Water Byelaws | UK Water Supply Regulations |
| XP P 41-280 | | | |

Certificati e sostenibilità

| | | |
|-----------|---------------|------------|
| WRAS_2009 | ACS_20 ACC LY | IAPMO_4976 |
|-----------|---------------|------------|



Elenco delle parti di ricambio

| N. | Codice articolo | Denominazione | Quantità necessaria | Tempo di produzione |
|----|--------------------|---|---------------------|---------------------|
| 7 | 12 580 970-08 | Supporto scorrevole - Platinato | 1,00 | 80 |
| 5 | 04 31 11 113 00 90 | perno | 2,00 | 2 |
| 4 | 08 17 89 505-08 | sostegno | 2,00 | 40 |
| 8 | 28 322 970-08 | Flessibile metallico per doccetta 1/2" x 3/8" x 1750 mm - Platinato | 1,00 | 40 |
| 3 | 09 30 11 046 90 | rondella | 2,00 | 2 |
| 1 | 05 17 20 739 00 90 | set di fissaggio | 2,00 | 2 |
| 2 | 09 30 30 071 90 | vite | 2,00 | 2 |
| 6 | 05 28 22 590 00-08 | barra | 1,00 | 40 |