

TARA Gruppo doccetta con flessibile e asta saliscendi senza doccetta - Bronzo spazzolato

TARA

26 413 892 Versione del prodotto da 01/04/2024



- asta da parete con supporto scorrevole
- Diametro del tubo 18 mm
- rosette Ø 55 mm
- interasse 800 mm
- Flessibile doccetta in metallo 1750mm con protezione antitorsione integrata
- Attacco tubo doccia 3/8"

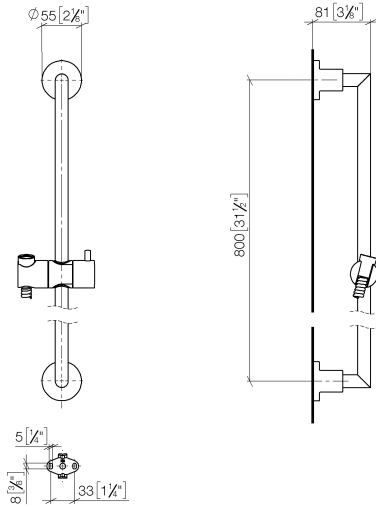
Questo articolo non include la doccetta!

	Bronzo spazzolato	26 413 892-42
	Cromato	26 413 892-00
	Platinato spazzolato	26 413 892-06
	Platinato	26 413 892-08
	Dark Chrome	26 413 892-19
	Ottone spazzolato (Oro 23k)	26 413 892-28
	Nero opaco	26 413 892-33
	Dark Brass spazzolato	26 413 892-39
	Ottone spazzolato (PVD)	26 413 892-43
	Champagne spazzolato (Oro 22k)	26 413 892-46
	Champagne (Oro 22k)	26 413 892-47
	Cromo spazzolato	26 413 892-93
	Dark Platinum spazzolato	26 413 892-99

TARA Gruppo doccetta con flessibile e asta saliscendi senza doccetta - Bronzo spazzolato

TARA

26 413 892 Versione del prodotto da 01/04/2024
mm [inches]



Codes & Standards

ASME A112.18.1 cUPC

Certificati e sostenibilità

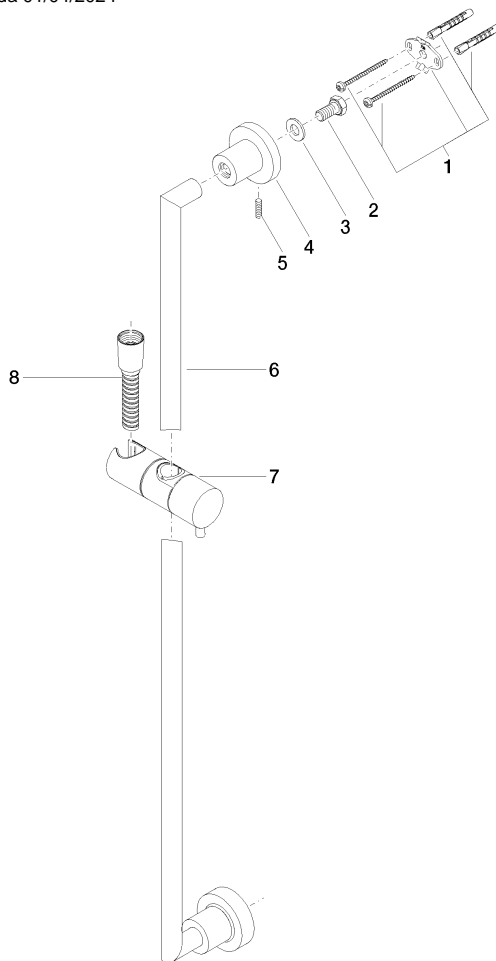
IAPMO_4976

TARA Gruppo doccetta con flessibile e asta saliscendi senza doccetta - Bronzo spazzolato

TARA

26 413 892 Versione del prodotto da 01/04/2024

Parts for other
finishes can be found
here: Cromato



Elenco delle parti di ricambio

N.	Codice articolo	Denominazione	Quantità necessaria	Tempo di produzione
6	05 28 22 590 00-42	barra	1,00	60
3	09 30 11 046 90	rondella	2,00	2
7	12 580 970-42	Supporto scorrevole - Bronzo spazzolato	1,00	60
2	09 30 30 071 90	vite	2,00	2
4	08 17 89 505-42	sostegno	2,00	60
5	04 31 11 113 00 90	perno	2,00	2
1	05 17 20 739 00 90	set di fissaggio	2,00	2
8	28 322 970-42	Flessibile metallico per doccetta 1/2" x 3/8" x 1750 mm - Bronzo spazzolato	1,00	20