

TARA Gruppo doccetta con flessibile e asta saliscendi senza doccetta - Champagne spazzolato (Oro 22k)

TARA

26 413 892 Versione del prodotto da 01/04/2024



- asta da parete con supporto scorrevole
- Diametro del tubo 18 mm
- rosette Ø 55 mm
- interasse 800 mm
- Flessibile doccetta in metallo 1750mm con protezione antitorsione integrata
- Attacco tubo doccia 3/8"

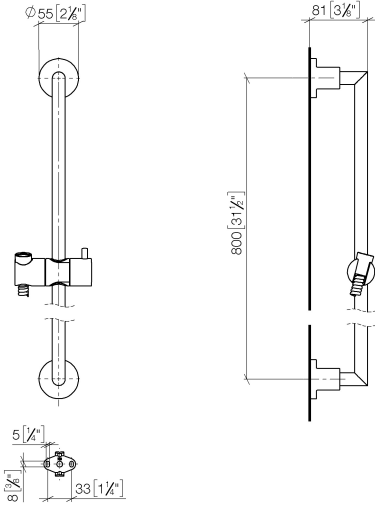
Questo articolo non include la doccetta!

	Champagne spazzolato (Oro 22k)	26 413 892-46
	Cromato	26 413 892-00
	Platinato spazzolato	26 413 892-06
	Platinato	26 413 892-08
	Dark Chrome	26 413 892-19
	Ottone spazzolato (Oro 23k)	26 413 892-28
	Nero opaco	26 413 892-33
	Bronzo spazzolato	26 413 892-42
	Champagne (Oro 22k)	26 413 892-47
	Cromo spazzolato	26 413 892-93
	Dark Platinum spazzolato	26 413 892-99

TARA Gruppo doccetta con flessibile e asta saliscendi senza doccetta - Champagne spazzolato (Oro 22k)

TARA

26 413 892 Versione del prodotto da 01/04/2024
mm [inches]



Codes & Standards

ASME A112.18.1 cUPC

Certificati e sostenibilità

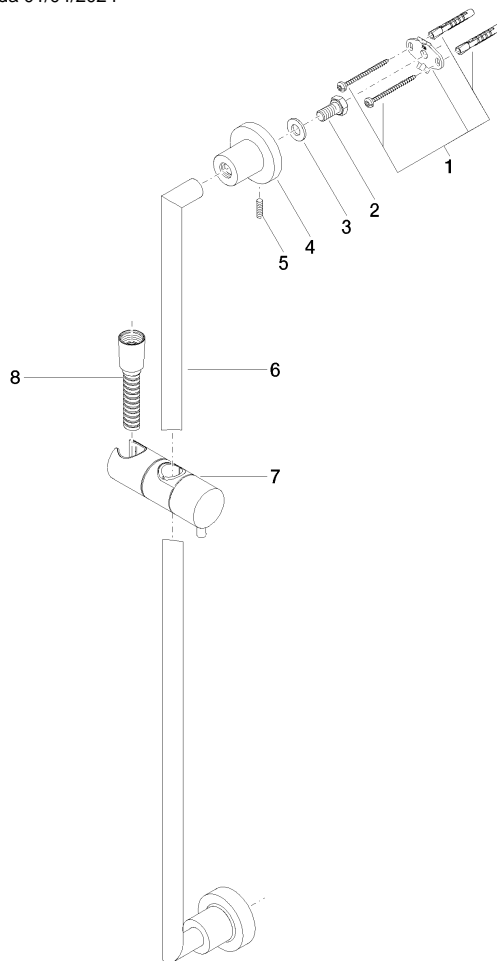
IAPMO_4976

TARA Gruppo doccetta con flessibile e asta saliscendi senza doccetta - Champagne spazzolato (Oro 22k)

TARA

26 413 892 Versione del prodotto da 01/04/2024

Parts for other
finishes can be found
here: Cromato



Elenco delle parti di ricambio

N.	Codice articolo	Denominazione	Quantità necessaria	Tempo di produzione
3	09 30 11 046 90	rondella	2,00	2
8	28 322 970-46	Flessibile metallico per doccetta 1/2" x 3/8" x 1750 mm - Champagne spazzolato (Oro 22k)	1,00	30
5	04 31 11 113 00 90	perno	2,00	2
2	09 30 30 071 90	vite	2,00	2
4	08 17 89 505-46	sostegno	2,00	30
7	12 580 970-46	Supporto scorrevole - Champagne spazzolato (Oro 22k)	1,00	30
6	05 28 22 590 00-46	barra	1,00	30
1	05 17 20 739 00 90	set di fissaggio	2,00	2