

CYO Gruppo vasca cinque fori per montaggio bordo vasca - Platinato spazzolato






CYO

27 523 811 Versione del prodotto da 01/07/2023



- sporgenza 167 mm
- Getto squadrato con aria
- altezza rubinetteria 198 mm
- altezza fino al rompigitto 133 mm
- Doccetta: COMPACT RAIN, portata max. 6,8 l/min (a 3 bar)
- Gruppo doccetta con flessibile con sistema anticalcare
- diametro foro rubinetteria 32 mm
- diametro foro piletta 32 mm
- Rosetta per gruppo doccetta con flessibile 60 x 60mm
- manopola Ø 60mm
- Flessibile doccetta in metallo 1750mm con protezione antitorsione integrata
- portata max 23,8 l/min a una pressione idraulica di 3 bar

ATTENZIONE: Gli inserti maniglia devono essere ordinati separatamente per i raccordi!

	Platinato spazzolato	27 523 811-06
	Cromato	27 523 811-00
	Dark Chrome	27 523 811-19
	Ottone spazzolato (Oro 23k)	27 523 811-28
	Dark Platinum spazzolato	27 523 811-99

27 523 811 Versione del prodotto da 01/07/2023

mm [inches]

M 1:10

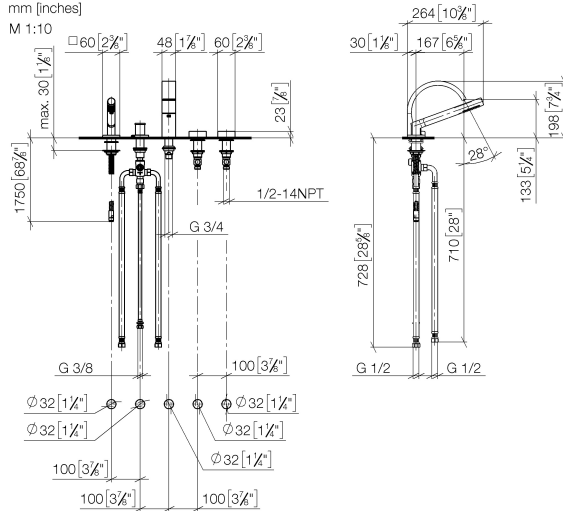
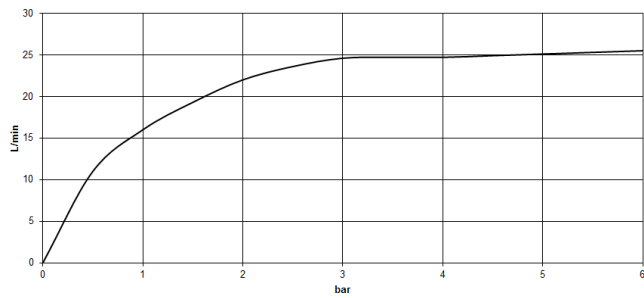


Diagramma di portata



Codes & Standards

ASME A112.18.1	cUPC	DIN 4109	EN 1717
ISO 3822	Scottish Water Byelaws	UK Water Supply Regulations	Ü-Zeichen



CYO Gruppo vasca cinque fori per montaggio bordo vasca - Platinato
spazzolato

CYO

27 523 811 Versione del prodotto da 01/07/2023

Certificati e sostenibilità

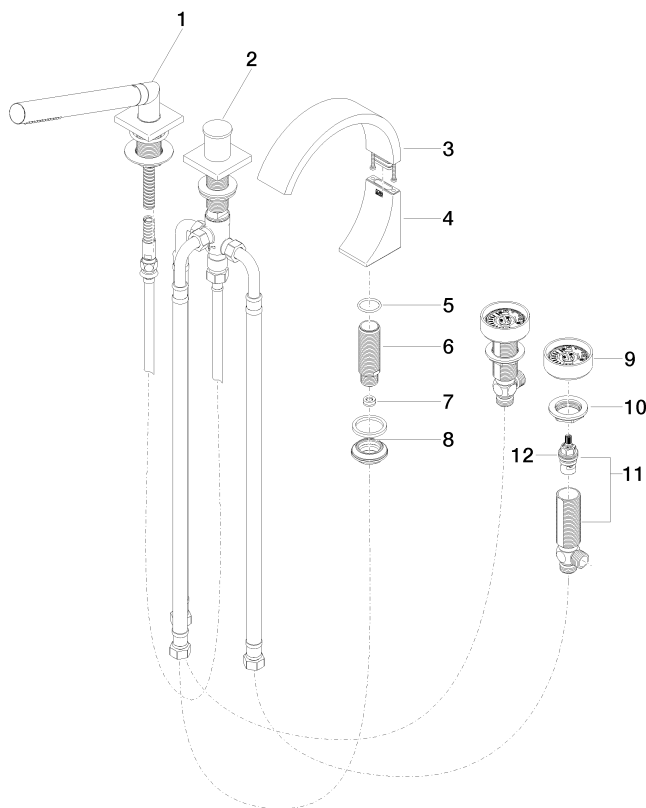
IAPMO_4976	WRAS_2204	LGA_38	Belgaqua_21-380-2
------------	-----------	--------	-------------------

CYO Gruppo vasca cinque fori per montaggio bordo vasca - Platinato spazzolato

CYO

27 523 811 Versione del prodotto da 01/07/2023

Parts for other
finishes can be found
here: Cromato



Elenco delle parti di ricambio

N.	Codice articolo	Denominazione	Quantità necessaria	Tempo di produzione
6	09 30 01 117 90	attacco	1,00	2
1	27 702 980-06	Gruppo doccetta con flessibile per montaggio bordo vasca - Platinato spazzolato	1,00	10
2	29 140 670-06	Deviatore a due vie per montaggio bordo vasca - Platinato spazzolato	1,00	10
11	04 17 11 055 41 90	parte laterale	2,00	2
5	09 14 10 009 90	guarnizione	1,00	2
12	90 90 03 239 00 90	parte superiore	2,00	2
10	04 30 11 038 68 90	set di fissaggio	1,00	2
4	90 19 70 011 00-06	attacco	1,00	10
9	90 18 40 291 01-06	manopola	2,00	10
8	04 23 10 044 09 90	set di fissaggio	1,00	2
3	90 11 70 013 00-06	bocca di erogazione	1,00	10
7	09 23 01 057 90	limitatore di portata	1,00	2