



- con rosetta tonda
- Getto a doccia
- deviatore automatico bocca/doccetta
- altezza rubinetteria 171 mm
- diametro foro doccetta lavello 32mm
- Flessibile doccetta trecciato 1500mm
- testina doccetta con sistema anticalcare
- senza piombo
- Questo prodotto può aiutare un edificio a soddisfare i requisiti dei Green Building Rating Systems, ad es. LEED®, BREEAM®, DGNB

Abbinabile soltanto al 33810809, 33826809, 19815809, 19825809.

Sistema di sicurezza antiriflusso.

è possibile una fuoriuscita di acqua residua dalla doccia dopo la chiusura.

Comando posizionabile liberamente.

| | | |
|---|--------------------------------|---------------|
|  | Ottone (Oro 23k) | 27 718 809-09 |
|  | Cromato | 27 718 809-00 |
|  | Platinato spazzolato | 27 718 809-06 |
|  | Platinato | 27 718 809-08 |
|  | Dark Chrome | 27 718 809-19 |
|  | Ottone spazzolato (Oro 23k) | 27 718 809-28 |
|  | Nero opaco | 27 718 809-33 |
|  | Bronzo spazzolato | 27 718 809-42 |
|  | Champagne spazzolato (Oro 22k) | 27 718 809-46 |
|  | Champagne (Oro 22k) | 27 718 809-47 |
|  | Cromo spazzolato | 27 718 809-93 |
|  | Dark Platinum spazzolato | 27 718 809-99 |

mm [inches]

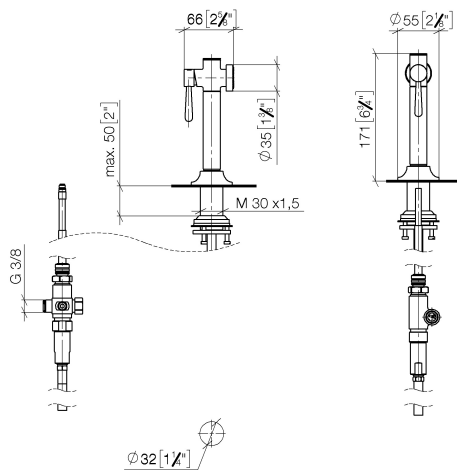


Diagramma di portata



Codes & Standards

DIN 4109

ISO 3822

NSF372

NSF61

Ü-Zeichen



VAIA Gruppo doccetta lavello - Ottone (Oro 23k)

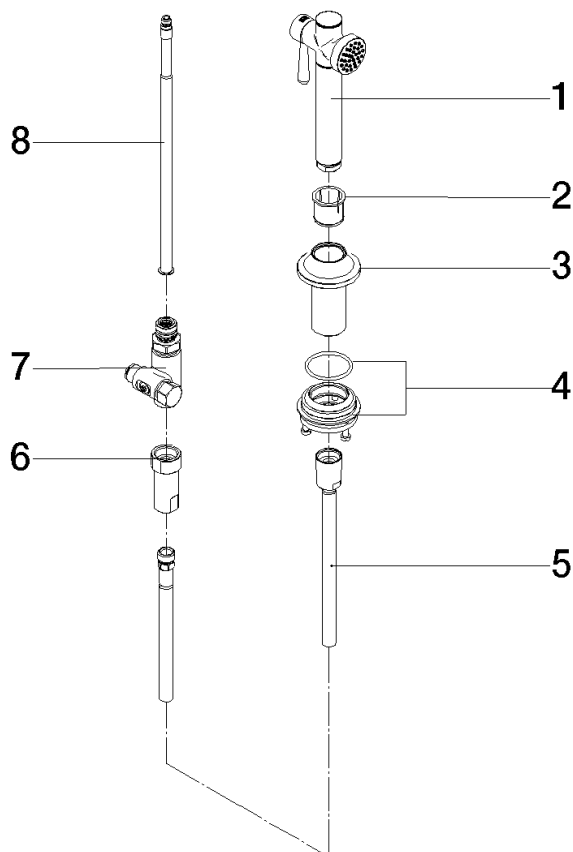
VAIA

27 718 809 Versione del prodotto da 01/07/2023

Certificati e sostenibilità

LGA_38 IAPMO_N-4976 IAPMO_6397

Parts for other
finishes can be found
here: Cromato



Elenco delle parti di ricambio

| N. | Codice articolo | Denominazione | Quantità necessaria | Tempo di produzione |
|----|--------------------|------------------|---------------------|---------------------|
| 6 | 90 24 03 241 00 90 | ugello | 1,00 | 2 |
| 7 | 90 17 09 046 12 90 | deviatore | 1,00 | 2 |
| 5 | 90 30 02 062 00-09 | flessibile | 1,00 | 40 |
| 1 | 90 12 11 096 12-09 | doccia | 1,00 | 40 |
| 3 | 90 30 01 142 00-09 | Albero | 1,00 | 40 |
| 8 | 90 28 20 068 00 90 | attacco | 1,00 | 2 |
| 4 | 04 23 10 047 00 92 | set di fissaggio | 1,00 | 2 |
| 2 | 90 18 40 085 00 90 | bussola | 1,00 | 2 |