

Gruppo doccetta lavello - Champagne spazzolato (Oro 22k)

SERIE NEUTRO

27 731 970 Versione del prodotto da 01/02/2023



- con rosetta tonda
- Getto a doccia
- deviatore automatico bocca/doccetta
- altezza rubinetteria 191 mm
- diametro foro doccetta lavello 32mm
- Flessibile doccetta trecciato 1500mm
- testina doccetta con sistema anticalcare
- senza piombo

Abbinabile soltanto al 32815682, 33826861, 32815861, 33836888, 32816888, 20816892, 33836875, 32815875.

Sistema di sicurezza antiriflusso.

è possibile una fuoriuscita di acqua residua dalla doccia dopo la chiusura.

Comando posizionabile liberamente.

	Champagne spazzolato (Oro 22k)	27 731 970-46
	Cromato	27 731 970-00
	Platinato spazzolato	27 731 970-06
	Platinato	27 731 970-08
	Ottone (Oro 23k)	27 731 970-09
	Dark Chrome	27 731 970-19
	Ottone spazzolato (Oro 23k)	27 731 970-28
	Nero opaco	27 731 970-33
	Bronzo spazzolato	27 731 970-42
	Champagne (Oro 22k)	27 731 970-47
	Cromo spazzolato	27 731 970-93
	Dark Platinum spazzolato	27 731 970-99

mm [inches]

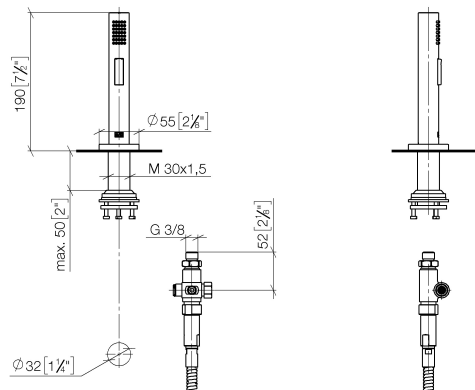
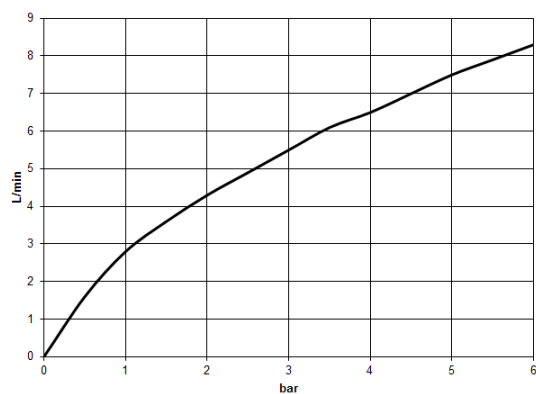


Diagramma di portata



Codes & Standards

DIN 4109

EN 1717

ISO 3822

NSF372

NSF61

Ü-Zeichen



Gruppo doccetta lavello - Champagne spazzolato (Oro 22k)

SERIE NEUTRO

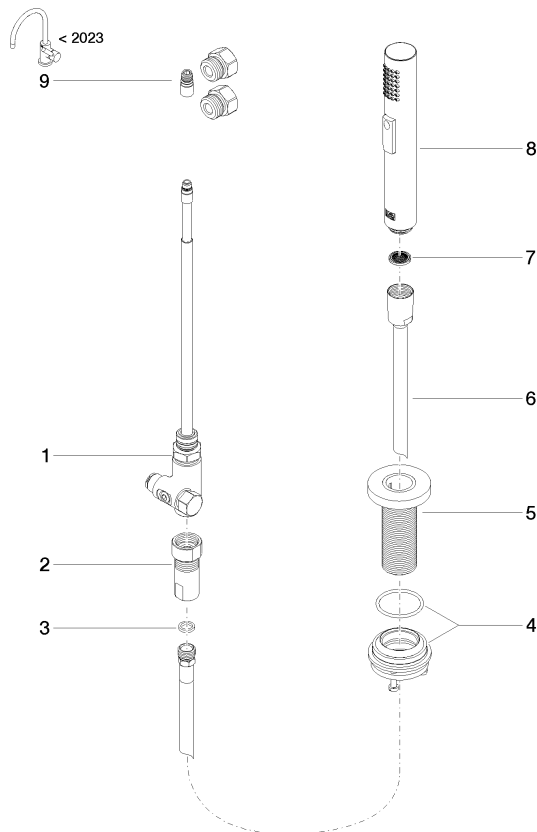
27 731 970 Versione del prodotto da 01/02/2023

Certificati e sostenibilità

IAPMO_6397	LGA_29	LGA_38	Belgaqua_24-005-2	IAPMO_N-4976
------------	--------	--------	-------------------	--------------

IAPMO_6397

Parts for other
finishes can be found
here: Cromato



Elenco delle parti di ricambio

N.	Codice articolo	Denominazione	Quantità necessaria	Tempo di produzione
9	90 17 09 046 14 90	set di modifica	1,00	2
8	04 12 11 158 00-46	doccia	1,00	60
7	09 23 01 039 90	setaccio	1,00	2
5	90 27 86 001 00-46	rosetta	1,00	30
2	90 24 03 241 00 90	ugello	1,00	2
1	90 17 09 046 12 90	deviatore	1,00	2
6	90 30 02 062 00-46	flessibile	1,00	-
Il pezzo di ricambio non può più essere ordinato, si prega di ordinare l'articolo sostitutivo				
4	04 23 10 047 00 92	set di fissaggio	1,00	2
3	90 14 20 019 00 90	guarnizione	1,00	2