

## LISSÉ Gruppo doccetta con flessibile con rosette separate - Platinato spazzolato

LISSÉ

27 803 845 Versione del prodotto da 09/03/2016 a 03/06/2020



- A tre o regolazioni: COMPACT RAIN, COMPACT SOFT FLOW, COMPACT AQUAPRESSURE FLOW, portata max. 15 l/min (a 3 bar)
- Flessibile doccetta in metallo 1250mm con protezione antitorsione integrata
- uscita doccetta 3/8"
- con sistema anticalcare

### Dati tecnici:

- rosetta per raccordo curvo 60 x 78mm
- Rosetta per supporto doccia 60 x 78mm
- raccordo curvo 1/2"

### Note:

Sistema di sicurezza antiriflusso.

	Platinato spazzolato	27 803 845-06
	Cromato	27 803 845-00
	Cromato	27 803 845-00 0010
	Platinato spazzolato	27 803 845-06 0010
	Dark Chrome	27 803 845-19 0010
	Dark Chrome	27 803 845-19
	Light Gold spazzolato	27 803 845-27
	Light Gold spazzolato	27 803 845-27 0010
	Nero opaco	27 803 845-33
	Nero opaco	27 803 845-33 0010
	Cromo spazzolato	27 803 845-93
	Cromo spazzolato	27 803 845-93 0010
	Dark Platinum spazzolato	27 803 845-99
	Dark Platinum spazzolato	27 803 845-99 0010

## Prodotti complementari

### raccordo angolare ad incasso - 35 085 970 90

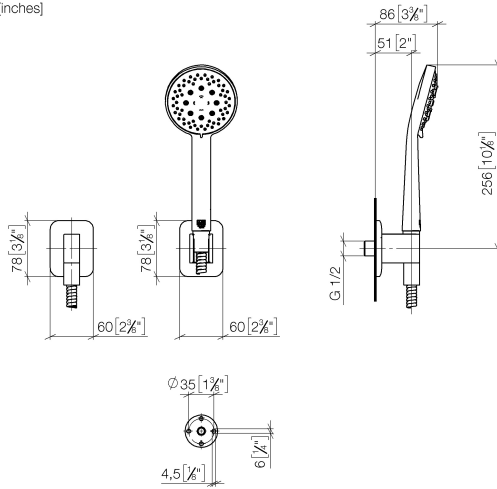


- Profondità d'incasso max. 163 mm
- profondità d'incasso min. 90 mm

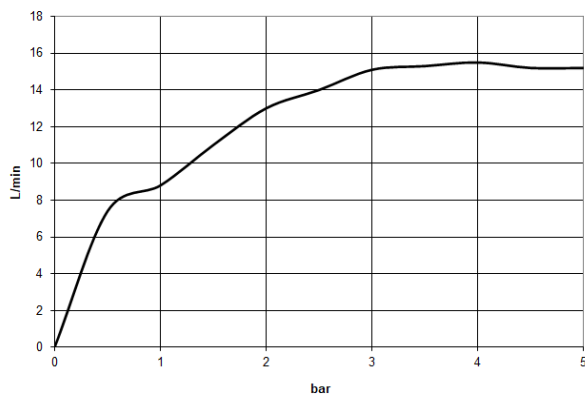
# LISSÉ Gruppo doccetta con flessibile con rosette separate - Platinato spazzolato

LISSÉ

27 803 845 Versione del prodotto da 09/03/2016 a 03/06/2020  
mm [inches]



## Diagramma di portata



## Codes & Standards

DIN 4109

ISO 3822

Scottish Water  
Byelaws

UK Water Supply  
Regulations

## Ü-Zeichen



**LISSÉ Gruppo doccetta con flessibile con rosette separate - Platinato  
spazzolato**

LISSÉ

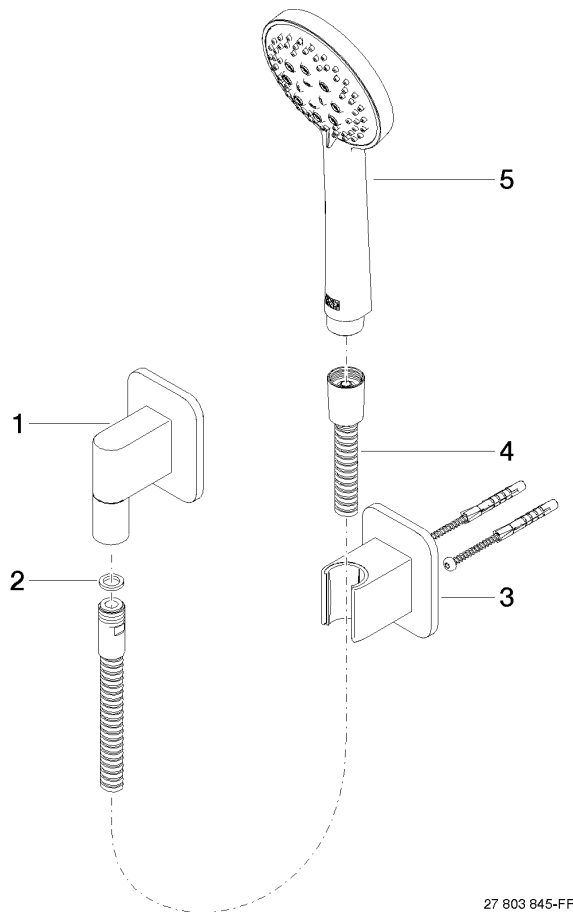
---

27 803 845    Versione del prodotto da 09/03/2016 a 03/06/2020

Certificati e sostenibilità

---

LGA_29	LGA_29	WRAS_2304
--------	--------	-----------



27 803 845-FF

## Elenco delle parti di ricambio

N.	Codice articolo	Denominazione	Quantità necessaria	Tempo di produzione
3	28 050 845-06	LISSÉ Supporto doccetta - Platinato spazzolato	1,00	10
4	90 30 02 072 00-06	Flessibile metallico per doccetta 1/2" x 3/8" x 1250 mm - Platinato spazzolato	1,00	10
1	28 450 845-06	LISSÉ Raccordo curvo - Platinato spazzolato	1,00	10
2	90 14 20 026 00 90	guarnizione	1,00	2
5	90 12 11 173 00-06	doccia	1,00	10