

WATER TUBE Raccordo curvo kneipp con supporto per tubo con rosette separate - Platinato spazzolato

SERIES SPECIFIC

27 821 979 Versione del prodotto fino a 12/03/2018



- LAMINAR FLOW, portata max. 15 l/min (a 3 bar)
- con regolatore di portata
- rosetta 60 x 60 mm
- supporto per tubo flessibile Kneipp
- raccordo curvo 1/2"
- senza tubo flessibile

Sistema di sicurezza antiriflusso.

Modifica del prodotto a partire dall'1.4.2023: portata max 15 l/min

| | | |
|--|--------------------------------|---------------|
| | Platinato spazzolato | 27 821 979-06 |
| | Cromato | 27 821 979-00 |
| | Platinato | 27 821 979-08 |
| | Dark Chrome | 27 821 979-19 |
| | Light Gold spazzolato | 27 821 979-27 |
| | Ottone spazzolato (Oro 23k) | 27 821 979-28 |
| | Nero opaco | 27 821 979-33 |
| | Champagne spazzolato (Oro 22k) | 27 821 979-46 |
| | Champagne (Oro 22k) | 27 821 979-47 |
| | Cromo spazzolato | 27 821 979-93 |
| | Dark Platinum spazzolato | 27 821 979-99 |

Prodotti complementari



- raccordo angolare ad incasso -** 35 085 970 90
- Profondità d'incasso max. 163 mm
 - profondità d'incasso min. 90 mm

Prodotti complementari necessari



- WATER TUBE WATER TUBE tubo flessibile Kneipp bianco 2000 mm - Platinato spazzolato** 28 285 979-06
- con anello di fissaggio
 - boccia del tubo flessibile con manicotto M33

Prodotti complementari necessari



- WATER TUBE WATER TUBE tubo flessibile Kneipp nero 2000 mm - Platinato spazzolato** 28 286 979-06
- con anello di fissaggio
 - boccia del tubo flessibile con manicotto M33

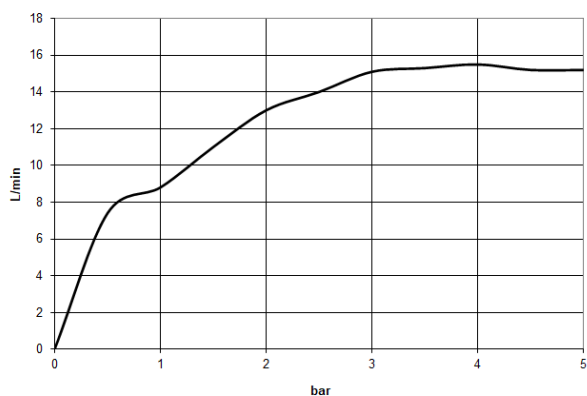
WATER TUBE Raccordo curvo kneipp con supporto per tubo con rosette separate - Platinato spazzolato

SERIES SPECIFIC

27 821 979 Versione del prodotto fino a 12/03/2018
mm [inches]



Diagramma di portata



Codes & Standards

EN 1717



WATER TUBE Raccordo curvo kneipp con supporto per tubo con rosette separate - Platinato spazzolato

SERIES SPECIFIC

27 821 979 Versione del prodotto fino a 12/03/2018

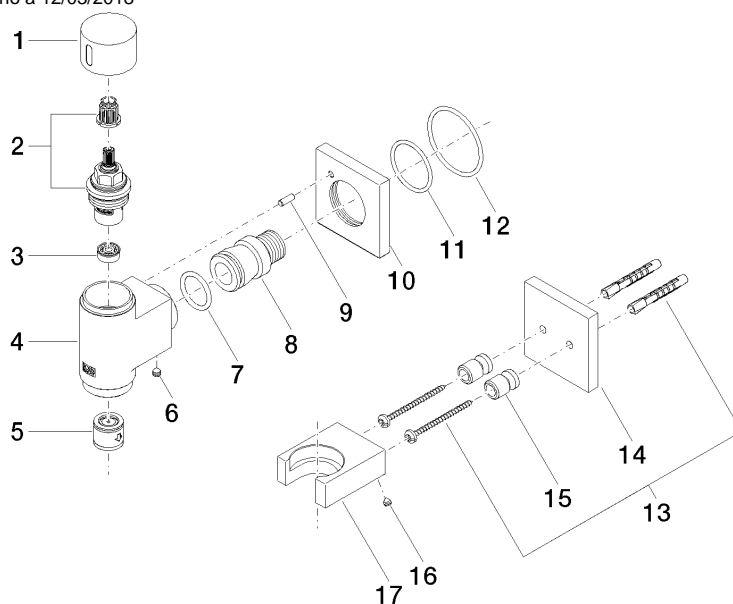
Certificati e sostenibilità

Belgaqua_22_280_2

WATER TUBE Raccordo curvo kneipp con supporto per tubo con rosette separate - Platinato spazzolato

SERIES SPECIFIC

27 821 979 Versione del prodotto fino a 12/03/2018



Elenco delle parti di ricambio

| N. | Codice articolo | Denominazione | Quantità necessaria | Tempo di produzione |
|----|--------------------|------------------------|---------------------|---------------------|
| 6 | 90 31 11 112 00 90 | perno | 1,00 | 2 |
| 13 | 05 30 31 025 00 90 | set di fissaggio | 1,00 | 2 |
| 16 | 09 31 11 148 90 | perno | 2,00 | 2 |
| 3 | 90 23 01 146 00 90 | limitatore di portata | 1,00 | 2 |
| 10 | 09 27 97 021-06 | rosetta | 1,00 | 10 |
| 1 | 09 20 97 021-06 | manopola | 1,00 | 10 |
| 14 | 09 27 97 022-06 | rosetta | 1,00 | 10 |
| 7 | 09 14 10 081 90 | guarnizione | 1,00 | 2 |
| 9 | 09 31 11 040 90 | perno | 1,00 | 2 |
| 5 | 90 23 01 045 00 90 | valvola di non ritorno | 1,00 | 2 |
| 2 | 90 90 03 145 00 90 | parte superiore | 1,00 | 2 |
| 15 | 08 17 20 726 90 | sostegno | 2,00 | 2 |
| 17 | 09 17 20 023-06 | sostegno | 1,00 | 10 |
| 12 | 90 14 10 049 00 90 | guarnizione | 1,00 | 2 |
| 8 | 09 24 03 151 90 | ugello | 1,00 | 2 |
| 4 | 09 11 03 135-06 | attacco | 1,00 | 60 |
| 11 | 09 14 10 119 90 | guarnizione | 1,00 | 2 |