


WATER TUBE Raccordo curvo kneipp con supporto per tubo con rosette separate - Platinato

SERIES SPECIFIC

27 821 979

Versione del prodotto fino a 12/03/2018




- LAMINAR FLOW, portata max. 15 l/min (a 3 bar)
- con regolatore di portata
- rosetta 60 x 60 mm
- supporto per tubo flessibile Kneipp
- raccordo curvo 1/2"
- senza tubo flessibile

Sistema di sicurezza antiriflusso.

Modifica del prodotto a partire dall'1.4.2023: portata max 15 l/min

	Platinato	27 821 979-08
	Cromato	27 821 979-00
	Platinato spazzolato	27 821 979-06
	Dark Chrome	27 821 979-19
	Light Gold spazzolato	27 821 979-27
	Ottone spazzolato (Oro 23k)	27 821 979-28
	Nero opaco	27 821 979-33
	Champagne spazzolato (Oro 22k)	27 821 979-46
	Champagne (Oro 22k)	27 821 979-47
	Cromo spazzolato	27 821 979-93
	Dark Platinum spazzolato	27 821 979-99

Prodotti complementari




raccordo angolare ad incasso -

•Profondità d'incasso max. 163 mm

•profondità d'incasso min. 90 mm

35 085 970 90

Prodotti complementari necessari




WATER TUBE WATER TUBE tubo flessibile Kneipp nero 2000 mm - Platinato

•con anello di fissaggio

•boccola del tubo flessibile con manicotto M33

28 286 979-08

Prodotti complementari necessari



WATER TUBE WATER TUBE tubo flessibile Kneipp bianco 2000 mm - Platinato

•con anello di fissaggio

•boccola del tubo flessibile con manicotto M33

28 285 979-08

## WATER TUBE Raccordo curvo kneipp con supporto per tubo con rosette separate - Platinato

SERIES SPECIFIC

27 821 979 Versione del prodotto fino a 12/03/2018  
mm [inches]



### Diagramma di portata



### Codes & Standards

EN 1717



## WATER TUBE Raccordo curvo kneipp con supporto per tubo con rosette separate - Platinato

---

SERIES SPECIFIC

27 821 979 Versione del prodotto fino a 12/03/2018

Certificati e sostenibilità

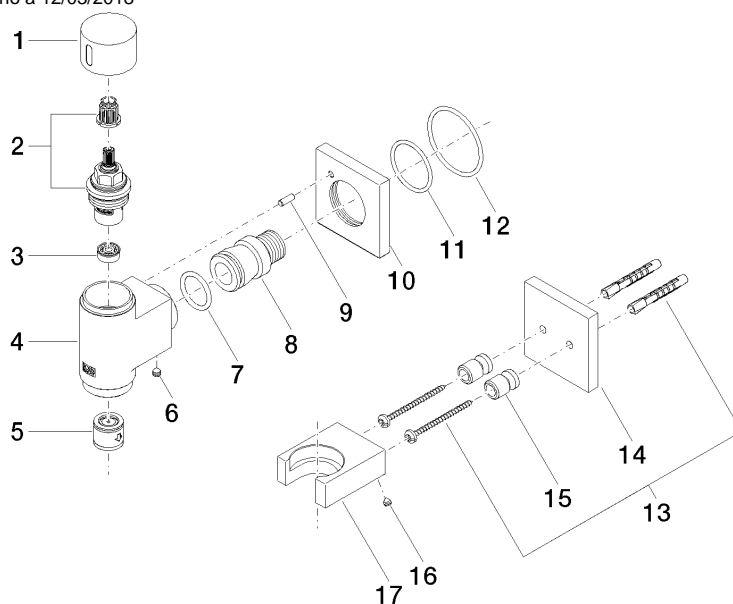
---

Belgaqua\_22\_280\_2

# WATER TUBE Raccordo curvo kneipp con supporto per tubo con rosette separate - Platinato

SERIES SPECIFIC

27 821 979 Versione del prodotto fino a 12/03/2018



## Elenco delle parti di ricambio

N.	Codice articolo	Denominazione	Quantità necessaria	Tempo di produzione
17	09 17 20 023-08	sostegno	1,00	40
14	09 27 97 022-08	rosetta	1,00	40
15	08 17 20 726 90	sostegno	2,00	2
2	90 90 03 145 00 90	parte superiore	1,00	2
9	09 31 11 040 90	perno	1,00	2
16	09 31 11 148 90	perno	2,00	2
3	90 23 01 146 00 90	limitatore di portata	1,00	2
6	90 31 11 112 00 90	perno	1,00	2
1	09 20 97 021-08	manopola	1,00	40
10	09 27 97 021-08	rosetta	1,00	40
4	09 11 03 135-08	attacco	1,00	60
13	05 30 31 025 00 90	set di fissaggio	1,00	2
7	09 14 10 081 90	guarnizione	1,00	2
5	90 23 01 045 00 90	valvola di non ritorno	1,00	2
11	09 14 10 119 90	guarnizione	1,00	2
12	90 14 10 049 00 90	guarnizione	1,00	2
8	09 24 03 151 90	ugello	1,00	2