

## WATER TUBE Raccordo curvo kneipp con supporto per tubo con rosette separate - Dark Chrome

SERIES SPECIFIC

27 821 979 Versione del prodotto da 06/03/2023



- LAMINAR FLOW, portata max. 15 l/min (a 3 bar)
- con regolatore di portata
- rosetta 60 x 60 mm
- supporto per tubo flessibile Kneipp
- raccordo curvo 1/2"
- senza tubo flessibile

Sistema di sicurezza antiriflusso.

Modifica del prodotto a partire dall'1.4.2023: portata max 15 l/min

|  |                                |               |
|--|--------------------------------|---------------|
|  | Dark Chrome                    | 27 821 979-19 |
|  | Cromato                        | 27 821 979-00 |
|  | Platinato spazzolato           | 27 821 979-06 |
|  | Platinato                      | 27 821 979-08 |
|  | Light Gold spazzolato          | 27 821 979-27 |
|  | Ottone spazzolato (Oro 23k)    | 27 821 979-28 |
|  | Nero opaco                     | 27 821 979-33 |
|  | Champagne spazzolato (Oro 22k) | 27 821 979-46 |
|  | Champagne (Oro 22k)            | 27 821 979-47 |
|  | Cromo spazzolato               | 27 821 979-93 |
|  | Dark Platinum spazzolato       | 27 821 979-99 |

### Prodotti complementari



- raccordo angolare ad incasso - 35 085 970 90**
- Profondità d'incasso max. 163 mm
  - profondità d'incasso min. 90 mm

### Prodotti complementari necessari



- WATER TUBE WATER TUBE tubo flessibile Kneipp nero 2000 mm - Dark Chrome 28 286 979-19**
- con anello di fissaggio
  - boccola del tubo flessibile con manicotto M33

### Prodotti complementari necessari



- WATER TUBE WATER TUBE tubo flessibile Kneipp bianco 2000 mm - Dark Chrome 28 285 979-19**
- con anello di fissaggio
  - boccola del tubo flessibile con manicotto M33

## WATER TUBE Raccordo curvo kneipp con supporto per tubo con rosette separate - Dark Chrome

SERIES SPECIFIC

27 821 979 Versione del prodotto da 06/03/2023  
mm [inches]



### Diagramma di portata



### Codes & Standards

EN 1717



## WATER TUBE Raccordo curvo kneipp con supporto per tubo con rosette separate - Dark Chrome

---

SERIES SPECIFIC

27 821 979 Versione del prodotto da 06/03/2023

Certificati e sostenibilità

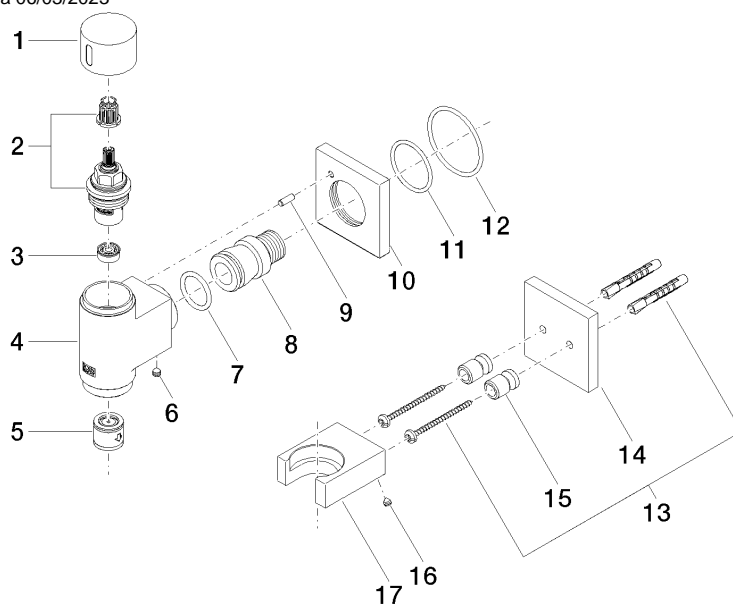
---

Belgaqua\_22\_280\_2

# WATER TUBE Raccordo curvo kneipp con supporto per tubo con rosette separate - Dark Chrome

SERIES SPECIFIC

27 821 979 Versione del prodotto da 06/03/2023



## Elenco delle parti di ricambio

| N. | Codice articolo    | Denominazione          | Quantità necessaria | Tempo di produzione |
|----|--------------------|------------------------|---------------------|---------------------|
| 8  | 09 24 03 151 90    | ugello                 | 1,00                | 2                   |
| 15 | 08 17 20 726 90    | sostegno               | 2,00                | 2                   |
| 11 | 09 14 10 119 90    | guarnizione            | 1,00                | 2                   |
| 4  | 09 11 03 135-19    | attacco                | 1,00                | 60                  |
| 17 | 09 17 20 023-19    | sostegno               | 1,00                | 20                  |
| 16 | 09 31 11 148 90    | perno                  | 2,00                | 2                   |
| 3  | 90 23 01 146 00 90 | limitatore di portata  | 1,00                | 2                   |
| 2  | 90 90 03 145 00 90 | parte superiore        | 1,00                | 2                   |
| 12 | 90 14 10 049 00 90 | guarnizione            | 1,00                | 2                   |
| 9  | 09 31 11 040 90    | perno                  | 1,00                | 2                   |
| 1  | 09 20 97 021-19    | manopola               | 1,00                | 20                  |
| 14 | 09 27 97 022-19    | rosetta                | 1,00                | 20                  |
| 10 | 09 27 97 021-19    | rosetta                | 1,00                | 20                  |
| 6  | 90 31 11 112 00 90 | perno                  | 1,00                | 2                   |
| 13 | 05 30 31 025 00 90 | set di fissaggio       | 1,00                | 2                   |
| 5  | 90 23 01 045 00 90 | valvola di non ritorno | 1,00                | 2                   |
| 7  | 09 14 10 081 90    | guarnizione            | 1,00                | 2                   |