

Doccetta per la cura personale con piastra di copertura - Light Gold spazzolato SERIES SPECIFIC

27 838 979 Versione del prodotto da 02/03/2021



- LAMINAR FLOW, portata max. 15 l/min (a 3 bar)
- uscita doccetta 3/8"
- piastra di copertura 240 x 60 mm
- Flessibile doccetta in metallo 1250mm con protezione antitorsione integrata
- ingresso 1/2"
- montaggio con attacco rapido

Sistema di sicurezza antiriflusso.

	Light Gold spazzolato	27 838 979-27
	Cromato	27 838 979-00
	Platinato spazzolato	27 838 979-06
	Platinato	27 838 979-08
	Dark Chrome	27 838 979-19
	Ottone spazzolato (Oro 23k)	27 838 979-28
	Nero opaco	27 838 979-33
	Cromo spazzolato	27 838 979-93
	Dark Platinum spazzolato	27 838 979-99

Prodotti complementari



- raccordo angolare ad incasso - 35 085 970 90**
- profondità d'incasso min. 90 mm
 - Profondità d'incasso max. 163 mm

Doccetta per la cura personale con piastra di copertura - Light Gold spazzolato **SERIES SPECIFIC**

27 838 979 Versione del prodotto da 02/03/2021

mm [inches]

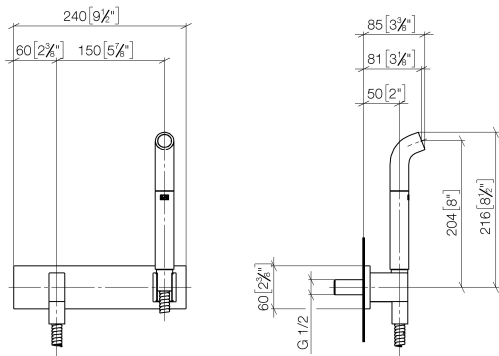
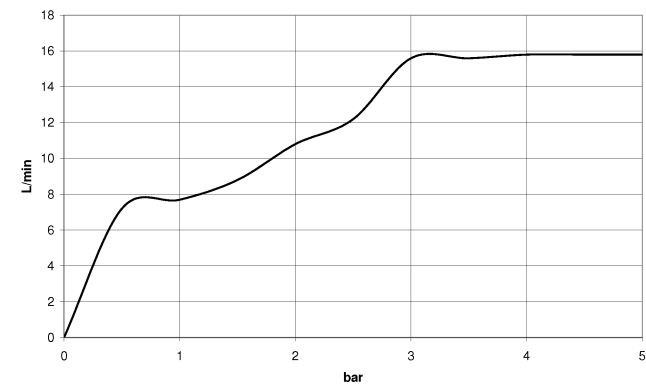


Diagramma di portata



Codes & Standards

DIN 4109 ISO 3822 Ü-Zeichen



Doccetta per la cura personale con piastra di copertura - Light Gold spazzolato SERIES SPECIFIC

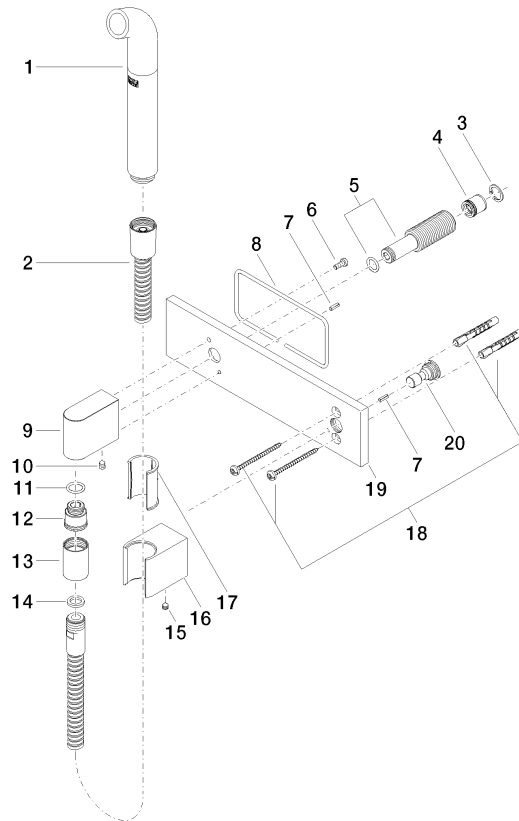
27 838 979 Versione del prodotto da 02/03/2021

Certificati e sostenibilità

LGA_38

Doccetta per la cura personale con piastra di copertura - Light Gold spazzolato SERIES SPECIFIC

27 838 979 Versione del prodotto da 02/03/2021



Elenco delle parti di ricambio

N.	Codice articolo	Denominazione	Quantità necessaria	Tempo di produzione
4	09 23 01 069 90	limitatore di portata	1,00	2
20	09 24 03 073 90	ugello	1,00	2
17	09 18 40 078 90	bussola	1,00	2
1	04 12 11 073 01-27	bocca di erogazione	1,00	60
12	09 24 03 107 20 90	ugello	1,00	2
6	09 14 10 008 90	guarnizione	1,00	2
14	90 14 20 026 00 90	guarnizione	1,00	2
13	90 21 02 069 00-27	copertura	1,00	30
2	90 30 02 072 00-27	Flessibile metallico per doccetta 1/2" x 3/8" x 1250 mm - Light Gold spazzolato	1,00	30
19	09 11 02 133-27	piastra	1,00	60
11	90 14 10 077 00 90	guarnizione	1,00	2
8	09 14 03 127 90	guarnizione	1,00	2
7	09 31 11 026 90	perno	2,00	2
9	09 11 03 046-27	attacco	1,00	60
18	05 30 31 025 00 90	set di fissaggio	1,00	2
5	90 24 03 212 00 90	ugello	1,00	2
16	09 17 20 044-27	sostegno	1,00	60
15	90 31 11 112 00 90	perno	1,00	2
10	90 31 11 004 00 90	perno	1,00	2
3	09 16 01 014 90	anello	1,00	2