

## WATER TUBE Raccordo curvo kneipp con supporto per tubo con rosette separate FlowReduce - Platinato spazzolato

SERIES SPECIFIC

27 841 979 Versione del prodotto da 01/06/2024



- LAMINAR FLOW, portata max. 9 l/min (a 3 bar)
- con regolatore di portata
- rosetta 60 x 60 mm
- supporto per tubo flessibile Kneipp
- raccordo curvo 1/2"
- senza tubo flessibile
- Questo prodotto può aiutare un edificio a soddisfare i requisiti dei Green Building Rating Systems, ad es. LEED®, BREEAM®, DGNB

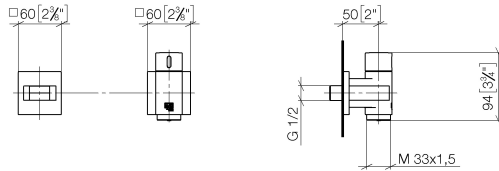
Sistema di sicurezza antiriflusso.

	Platinato spazzolato	27 841 979-06
	Cromato	27 841 979-00
	Platinato	27 841 979-08
	Dark Chrome	27 841 979-19
	Light Gold spazzolato	27 841 979-27
	Ottone spazzolato (Oro 23k)	27 841 979-28
	Nero opaco	27 841 979-33
	Champagne spazzolato (Oro 22k)	27 841 979-46
	Champagne (Oro 22k)	27 841 979-47
	Cromo spazzolato	27 841 979-93
	Dark Platinum spazzolato	27 841 979-99

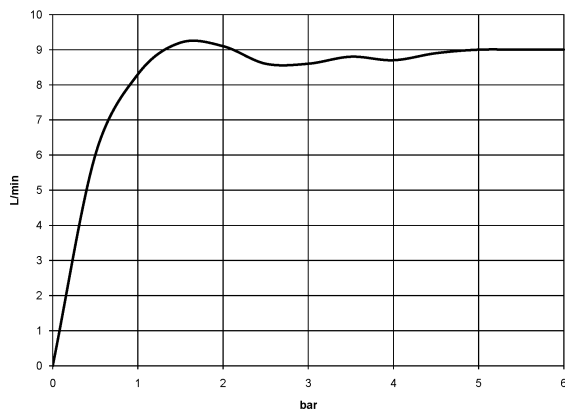
## WATER TUBE Raccordo curvo kneipp con supporto per tubo con rosette separate FlowReduce - Platinato spazzolato

SERIES SPECIFIC

27 841 979 Versione del prodotto da 01/06/2024  
mm [inches]



### Diagramma di portata



### Codes & Standards

EN 1717



## WATER TUBE Raccordo curvo kneipp con supporto per tubo con rosette separate FlowReduce - Platinato spazzolato

---

SERIES SPECIFIC

27 841 979 Versione del prodotto da 01/06/2024

Certificati e sostenibilità

---

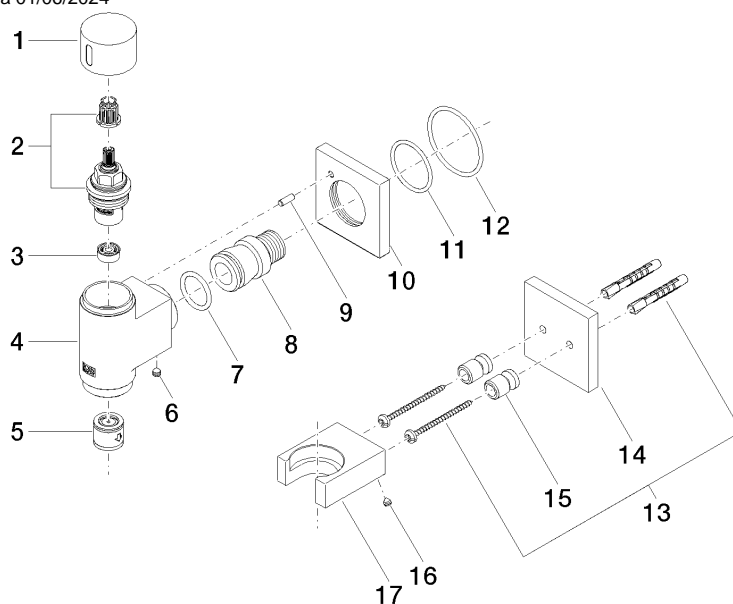
Belgaqua\_24-007-2

# WATER TUBE Raccordo curvo kneipp con supporto per tubo con rosette separate FlowReduce - Platinato spazzolato

SERIES SPECIFIC

27 841 979 Versione del prodotto da 01/06/2024

Parts for other  
finishes can be found  
here: Cromato



## Elenco delle parti di ricambio

N.	Codice articolo	Denominazione	Quantità necessaria	Tempo di produzione
9	09 31 11 040 90	perno	1,00	2
12	90 14 10 049 00 90	guarnizione	1,00	2
17	09 17 20 023-06	sostegno	1,00	10
7	09 14 10 081 90	guarnizione	1,00	2
3	90 23 01 145 00 90	limitatore di portata	1,00	2
8	09 24 03 151 90	ugello	1,00	2
11	09 14 10 119 90	guarnizione	1,00	2
16	09 31 11 148 90	perno	2,00	2
5	90 23 01 045 00 90	valvola di non ritorno	1,00	2
13	05 30 31 025 00 90	set di fissaggio	1,00	2
4	09 11 03 135-06	attacco	1,00	60
10	09 27 97 021-06	rosetta	1,00	10
1	09 20 97 021-06	manopola	1,00	10
2	90 90 03 145 00 90	parte superiore	1,00	2
6	90 31 11 112 00 90	perno	1,00	2
14	09 27 97 022-06	rosetta	1,00	10
15	08 17 20 726 90	sostegno	1,00	2