

## Doccetta per la cura personale con piastra di copertura FlowReduce - Champagne spazzolato (Oro 22k)

SERIES SPECIFIC

27 858 979 Versione del prodotto da 01/04/2024



- Getto laminare
- uscita doccetta 3/8"
- piastra di copertura 240 x 60 mm
- Flessibile doccetta in metallo 1250mm con protezione antitorsione integrata
- ingresso 1/2"
- montaggio con attacco rapido
- portata max 7 l/min
- Questo prodotto può aiutare un edificio a soddisfare i requisiti dei Green Building Rating Systems, ad es. LEED®, BREEAM®, DGNB

Sistema di sicurezza antiriflusso.

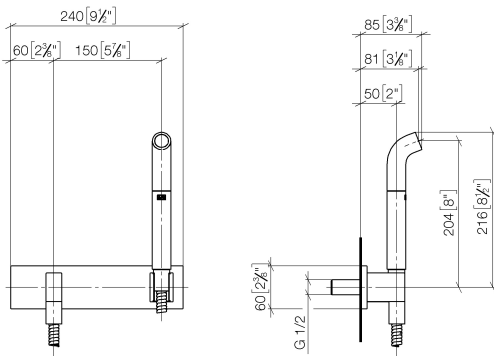
	Champagne spazzolato (Oro 22k)	27 858 979-46
	Cromato	27 858 979-00
	Platinato spazzolato	27 858 979-06
	Platinato	27 858 979-08
	Dark Chrome	27 858 979-19
	Light Gold spazzolato	27 858 979-27
	Ottone spazzolato (Oro 23k)	27 858 979-28
	Nero opaco	27 858 979-33
	Champagne (Oro 22k)	27 858 979-47
	Cromo spazzolato	27 858 979-93
	Dark Platinum spazzolato	27 858 979-99

Doccetta per la cura personale con piastra di copertura FlowReduce -  
Champagne spazzolato (Oro 22k)

SERIES SPECIFIC

27 858 979    Versione del prodotto da 01/04/2024

mm [inches]



Codes & Standards

DIN 4109

EN 1717

ISO 3822

Ü-Zeichen

Certificati e sostenibilità

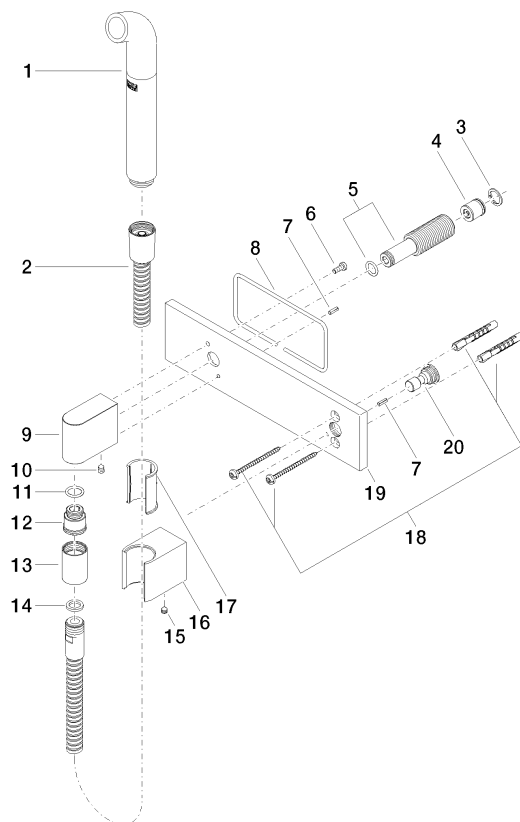
Belgaqua\_24-007-2    LGA\_38

Doccetta per la cura personale con piastra di copertura FlowReduce - Champagne spazzolato (Oro 22k)

SERIES SPECIFIC

27 858 979    Versione del prodotto da 01/04/2024

Parts for other finishes can be found here: [Cromato](#)



## Elenco delle parti di ricambio

N.	Codice articolo	Denominazione	Quantità necessaria	Tempo di produzione
5	90 24 03 212 00 90	ugello	1,00	2
12	09 24 03 107 20 90	ugello	1,00	2
2	90 30 02 072 00-46	Flessibile metallico per doccetta 1/2" x 3/8" x 1250 mm - Champagne spazzolato (Oro 22k)	1,00	30
3	09 16 01 014 90	anello	1,00	2
9	09 11 03 046-46	attacco	1,00	30
10	90 31 11 004 00 90	perno	1,00	2
13	90 21 02 069 00-46	copertura	1,00	30
18	05 30 31 025 00 90	set di fissaggio	1,00	2
7	09 31 11 026 90	perno	2,00	2
17	09 18 40 078 90	bussola	1,00	2
16	09 17 20 044-46	sostegno	1,00	30
1	04 12 11 073 01-46	bocca di erogazione	1,00	30
4	90 23 01 147 00 90	valvola di non ritorno	1,00	2
14	90 14 20 026 00 90	guarnizione	1,00	2
20	09 24 03 073 90	ugello	1,00	2
15	90 31 11 112 00 90	perno	1,00	2
19	09 11 02 133-46	piastra	1,00	30
8	09 14 03 127 90	guarnizione	1,00	2
11	90 14 10 077 00 90	guarnizione	1,00	2
6	09 14 10 008 90	guarnizione	1,00	2