

28 002 970

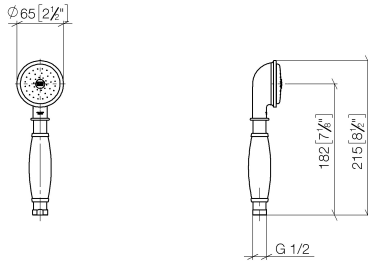


- COMPACT RAIN, portata max. 6,8 l/min (a 3 bar)
- Soffione Ø 64mm
- ingresso 1/2"
- Questo prodotto può aiutare un edificio a soddisfare i requisiti dei Green Building Rating Systems, ad es. LEED®, BREEAM®, DGNB

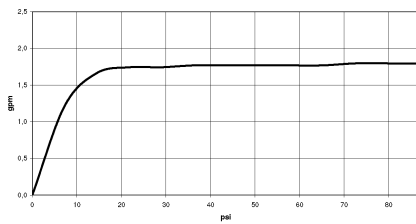
Sistema di sicurezza antiriflusso.

	Ottone (Oro 23k)	28 002 970-09 0010
	Cromato	28 002 970-00
	Cromato	28 002 970-00 0010
	Oro (23,9k)	28 002 970-01
	Platinato spazzolato	28 002 970-06
	Platinato spazzolato	28 002 970-06 0010
	Platinato	28 002 970-08
	Platinato	28 002 970-08 0010
	Ottone (Oro 23k)	28 002 970-09
	Ottone spazzolato (Oro 23k)	28 002 970-28
	Ottone spazzolato (Oro 23k)	28 002 970-28 0010
	Cromo spazzolato	28 002 970-93
	Cromo spazzolato	28 002 970-93 0010
	Dark Platinum spazzolato	28 002 970-99
	Dark Platinum spazzolato	28 002 970-99 0010

28 002 970  
mm [inches]



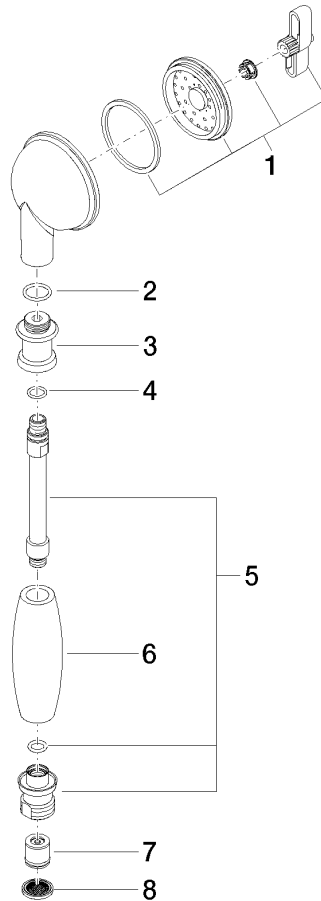
### Diagramma di portata



### Certificati

IAPMO\_11777. IAPMO\_4976 (2). LGA\_8492.

28 002 970  
Parts for other  
finishes can be found  
here: Cromato



### Elenco delle parti di ricambio

N.	Codice articolo	Denominazione	Quantità necessaria	Tempo di produzione
1	90 12 01 010 00 90	set	1	2
2	09 14 10 069 90	guarnizione	1	2
3	09 24 04 059 20-09	ugello	1	40
4	09 14 10 042 90	guarnizione	1	2
5	90 28 22 033 00-09	inserto	1	-
Il pezzo di ricambio non può più essere ordinato, si prega di ordinare l'articolo sostitutivo				
6	11 167 820 60	manopola	1	2
7	09 23 01 166 90	limitatore di portata	1	2
8	09 23 01 039 90	setaccio	1	2