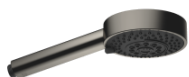


28 012 979



- A quattro regolazioni: COMPACT RAIN, COMPACT SOFT FLOW, COMPACT AQUAPRESSURE FLOW, COMPACT CASCADE, portata max. 6,8 l/min (a 3 bar)
- con sistema anticalcare
- Soffione Ø 120mm
- ingresso 1/2"
- Questo prodotto può aiutare un edificio a soddisfare i requisiti dei Green Building Rating Systems, ad es. LEED®, BREEAM®, DGNB

Sistema di sicurezza antiriflusso.

Compatibile con: IMO, LULU, MADISON, MEM, TARA, CL.1, LISSÉ, VAIA, META, CYO

	Dark Platinum spazzolato	28 012 979-99 0010
	Cromato	28 012 979-00
	Cromato	28 012 979-00 0010
	Platinato spazzolato	28 012 979-06
	Platinato spazzolato	28 012 979-06 0010
	Platinato	28 012 979-08 0010
	Platinato	28 012 979-08
	Dark Chrome	28 012 979-19
	Dark Chrome	28 012 979-19 0010
	Light Gold	28 012 979-26
	Light Gold	28 012 979-26 0010
	Light Gold spazzolato	28 012 979-27 0010
	Light Gold spazzolato	28 012 979-27
	Ottone spazzolato (Oro 23k)	28 012 979-28
	Ottone spazzolato (Oro 23k)	28 012 979-28 0010
	Nero opaco	28 012 979-33 0010
	Nero opaco	28 012 979-33
	Bronzo spazzolato	28 012 979-42 0010
	Bronzo spazzolato	28 012 979-42
	Champagne spazzolato (Oro 22k)	28 012 979-46
	Champagne spazzolato (Oro 22k)	28 012 979-46 0010
	Champagne (Oro 22k)	28 012 979-47
	Champagne (Oro 22k)	28 012 979-47 0010
	Cromo spazzolato	28 012 979-93
	Cromo spazzolato	28 012 979-93 0010
	Dark Platinum spazzolato	28 012 979-99



Doccetta FlowReduce - Dark Platinum spazzolato

IMO

28 012 979

28 012 979

mm [inches]

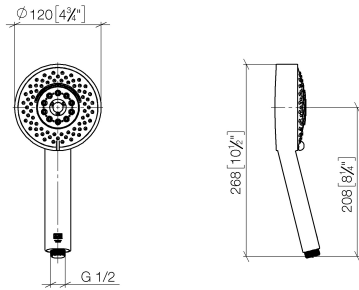


Diagramma di portata



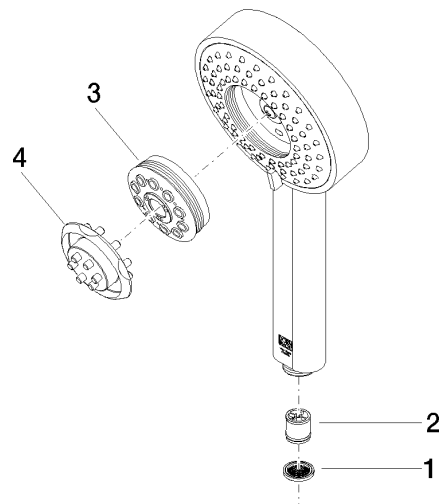
Certificati

LGA_29980.

IAPMO_4976 (4).

28 012 979

Parts for other
finishes can be found
here: Cromato



Elenco delle parti di ricambio

N.	Codice articolo	Denominazione	Quantità necessaria	Tempo di produzione
1	09 23 01 039 90	setaccio	1	2
2	09 23 01 166 90	limitatore di portata	1	2
3	04 12 11 071 00 90	doccia	1	2
4	09 30 09 022 90	chiave	1	2