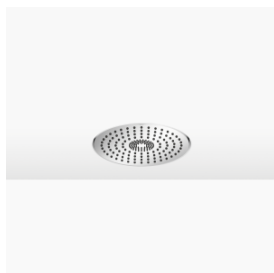


Soffione a pioggia per installazione a controsoffitto 300 mm - Cromato

SERIES SPECIFIC

28 033 970 Versione del prodotto da 01/05/2022



- Soffione a pioggia Ø 300 mm
- PURE RAIN, portata max 12 l/min (a 3 bar)
- PURIFY RAIN, portata max 6 l/min (a 3 bar)
- con sistema anticalcare

Dimensioni tecniche:

- profondità d'incasso min. 137 mm

Suggerimenti per la pianificazione:

- Per un controllo simultaneo dei diversi getti, raccomandiamo l'uso del sistema termostatico XTool
- Non adatto all'uso in un bagno turco.

	Cromato	28 033 970-00
	Platinato spazzolato	28 033 970-06
	Platinato	28 033 970-08
	Dark Chrome	28 033 970-19
	Light Gold	28 033 970-26
	Light Gold spazzolato	28 033 970-27
	Ottone spazzolato (Oro 23k)	28 033 970-28
	Nero opaco	28 033 970-33
	Bronzo spazzolato	28 033 970-42
	Champagne spazzolato (Oro 22k)	28 033 970-46
	Champagne (Oro 22k)	28 033 970-47
	Cromo spazzolato	28 033 970-93
	Dark Platinum spazzolato	28 033 970-99

Prodotti complementari necessari



Scatola di installazione a soffitto UP per installazione a controsoffitto -

35 033 970 90

- Profondità d'incasso 137mm
- 2x uscita filettatura int. 1/2"
- Kit componenti interni
- scatola installazione ad incasso Ø 310 mm RAL 9003 bianco

mm [inches]

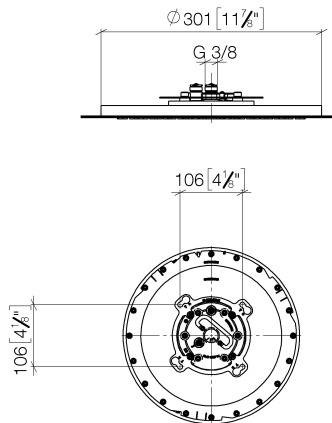


Diagramma di portata



Codes & Standards

DIN 4109

ISO 3822

Scottish Water
Byelaws

UK Water Supply
Regulations

Ü-Zeichen



Soffione a pioggia per installazione a controsoffitto 300 mm - Cromato

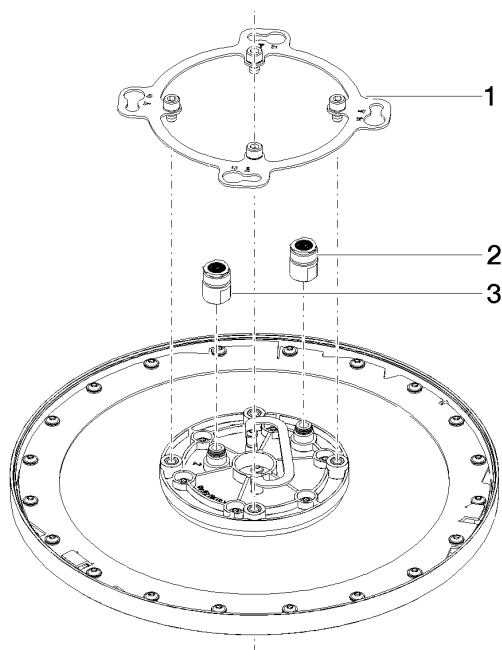
SERIES SPECIFIC

28 033 970 Versione del prodotto da 01/05/2022

Certificati e sostenibilità

LGA_38

WRAS_240502



Elenco delle parti di ricambio

N.	Codice articolo	Denominazione	Quantità necessaria	Tempo di produzione
1	90 17 20 262 00 90	flangia	1,00	2
2	90 24 03 309 01 90	attacco	1,00	2
3	90 24 03 309 00 90	attacco	1,00	2