

28 450 625



- uscita doccetta 3/8"
- rosetta Ø 55 mm
- ingresso 1/2"

Sistema di sicurezza antiriflusso.

Compatibile con: TARA, META

	Light Gold	28 450 625-26
	Cromato	28 450 625-00
	Platinato spazzolato	28 450 625-06
	Platinato	28 450 625-08
	Dark Chrome	28 450 625-19
	Light Gold spazzolato	28 450 625-27
	Ottone spazzolato (Oro 23k)	28 450 625-28
	Nero opaco	28 450 625-33
	Bronzo spazzolato	28 450 625-42
	Champagne spazzolato (Oro 22k)	28 450 625-46
	Champagne (Oro 22k)	28 450 625-47
	Cromo spazzolato	28 450 625-93
	Dark Platinum spazzolato	28 450 625-99

Prodotti complementari



raccordo angolare ad incasso - 35 085 970 90

- profondità d'incasso min. 90 mm
- Profondità d'incasso max. 163 mm

28 450 625

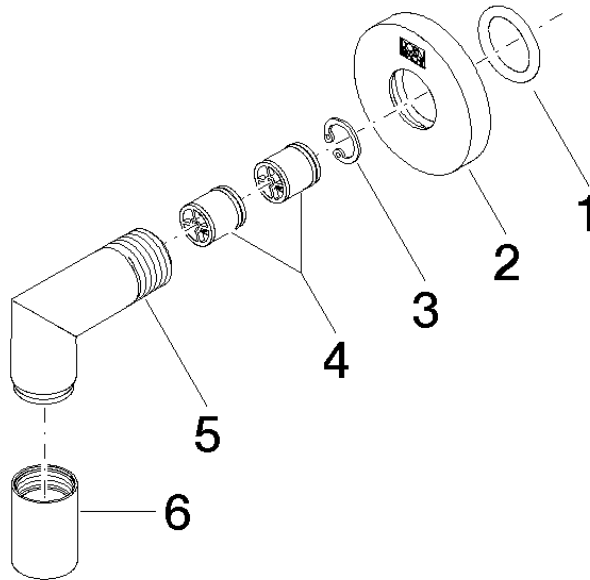
mm [inches]



Diagramma di portata



28 450 625



Elenco delle parti di ricambio

N.	Codice articolo	Denominazione	Quantità necessaria	Tempo di produzione
1	90 14 10 026 00 90	guarnizione	1	2
2	09 27 22 503-26	rosetta	1	60
3	09 16 01 014 90	anello	1	2
4	90 23 01 141 00 90	valvola di non ritorno	2	2
5	09 11 03 036-26	attacco	1	60
6	90 21 02 069 00-26	copertura	1	30