

VAIA Raccordo curvo - Dark Platinum spazzolato

VAIA

28 450 809 Versione del prodotto da 13/03/2017 a 06/07/2018



- uscita doccetta 3/8"
- rosetta Ø 60 mm
- ingresso 1/2"

Sistema di sicurezza antiriflusso.

	Dark Platinum spazzolato	28 450 809-99
	Cromato	28 450 809-00
	Platinato spazzolato	28 450 809-06
	Platinato	28 450 809-08
	Dark Chrome	28 450 809-19
	Ottone spazzolato (Oro 23k)	28 450 809-28
	Dark Brass spazzolato	28 450 809-39
	Bronzo spazzolato	28 450 809-42
	Champagne spazzolato (Oro 22k)	28 450 809-46
	Champagne (Oro 22k)	28 450 809-47

Prodotti complementari

- raccordo angolare ad incasso -** 35 085 970 90
- Profondità d'incasso max. 163 mm
 - profondità d'incasso min. 90 mm



mm [inches]

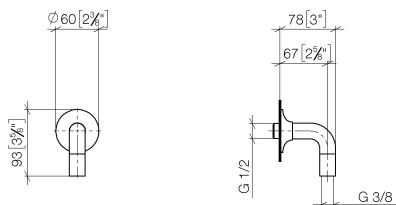
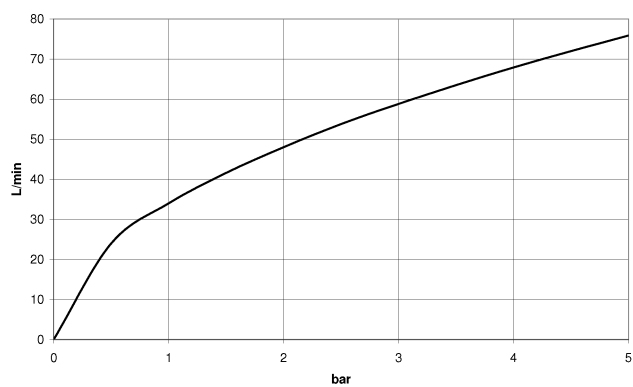


Diagramma di portata



Codes & Standards

ASME A112.18.1

cUPC

EN 1717

Scottish Water
Byelaws

UK Water Supply
Regulations



VAIA Raccordo curvo - Dark Platinum spazzolato

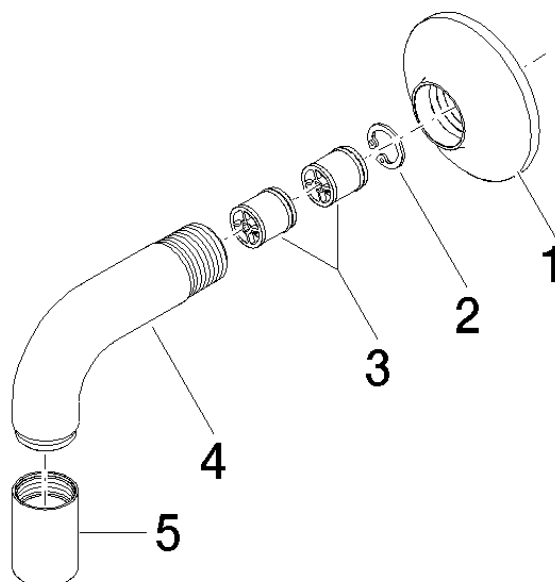
VAIA

28 450 809 Versione del prodotto da 13/03/2017 a 06/07/2018

Certificati e sostenibilità

Belgaqua_22_280_2 IAPMO_4976

WRAS_240702



Elenco delle parti di ricambio

N.	Codice articolo	Denominazione	Quantità necessaria	Tempo di produzione
4	09 11 03 123-99	attacco	1,00	20
3	90 23 01 040 00 90	valvola di non ritorno	2,00	2
2	09 16 01 014 90	anello	1,00	2
1	90 27 80 021 00-99	rosetta	1,00	20
5	90 21 02 069 00-99	copertura	1,00	20