

28 490 660



- uscita doccetta 3/8"
- rosetta Ø 60 mm
- ingresso 1/2"

Sistema di sicurezza antiriflusso.

Compatibile con: TARA, VAIA, META

	Platinato	28 490 660-08
	Cromato	28 490 660-00
	Platinato spazzolato	28 490 660-06
	Dark Chrome	28 490 660-19
	Light Gold	28 490 660-26
	Light Gold spazzolato	28 490 660-27
	Ottone spazzolato (Oro 23k)	28 490 660-28
	Nero opaco	28 490 660-33
	Bronzo spazzolato	28 490 660-42
	Champagne spazzolato (Oro 22k)	28 490 660-46
	Champagne (Oro 22k)	28 490 660-47
	Cyprum	28 490 660-49
	Cromo spazzolato	28 490 660-93
	Dark Platinum spazzolato	28 490 660-99

Prodotti complementari



raccordo angolare ad incasso - 35 085 970 90
 •Profondità d'incasso max. 163 mm
 •profondità d'incasso min. 90 mm

Prodotti complementari



raccordo angolare ad incasso - 35 085 970 90
 •Profondità d'incasso max. 163 mm
 •profondità d'incasso min. 90 mm

28 490 660

mm [inches]

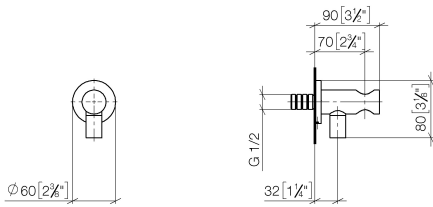


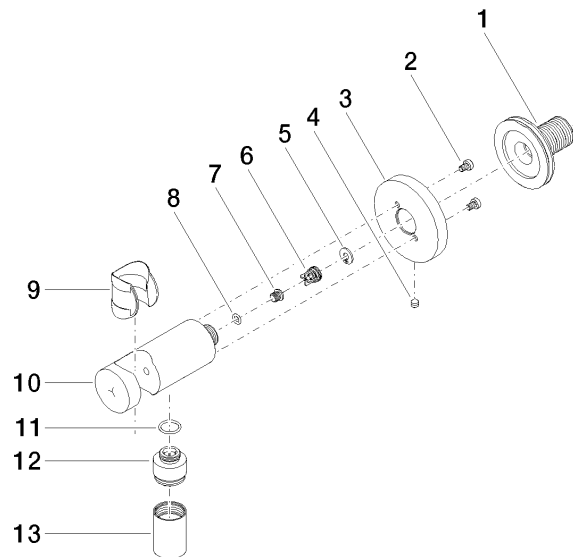
Diagramma di portata



Certificati

Belgaqua_21-024- WRAS_1912049.
27_7.

28 490 660



Elenco delle parti di ricambio

N.	Codice articolo	Denominazione	Quantità necessaria	Tempo di produzione
1	90 24 03 280 00 90	ugello	1	2
2	09 30 30 037 90	vite	2	2
3	09 27 66 001-08	rosetta	1	40
4	09 31 11 112 90	perno	1	60
5	09 16 01 023 90	anello	1	2
6	09 23 01 131 90	valvola di non ritorno	1	2
7	09 30 30 113 20 90	vite	1	2
8	09 14 10 001 90	guarnizione	1	2
9	09 18 40 216 90	bussola	1	2
10	09 11 03 124-08	attacco	1	40
11	09 14 10 213 90	guarnizione	1	2
12	09 24 03 279-08	ugello	1	40
13	90 21 02 069 00-08	copertura	1	40