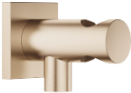


Raccordo curvo con supporto doccia integrato - Champagne spazzolato (Oro 22k)

SERIES SPECIFIC

28 490 970	Versione del prodotto da 01/06/2024		
	<ul style="list-style-type: none"> uscita doccetta 3/8" rosetta 60 x 60 mm ingresso 1/2" 		
	Sistema di sicurezza antiriflusso.		
		<div> <div></div> <div>Champagne spazzolato (Oro 22k)</div> </div>	28 490 970-46
		<div> <div></div> <div>Cromato</div> </div>	28 490 970-00
		<div> <div></div> <div>Platinato spazzolato</div> </div>	28 490 970-06
		<div> <div></div> <div>Platinato</div> </div>	28 490 970-08
		<div> <div></div> <div>Dark Chrome</div> </div>	28 490 970-19
		<div> <div></div> <div>Light Gold spazzolato</div> </div>	28 490 970-27
		<div> <div></div> <div>Ottone spazzolato (Oro 23k)</div> </div>	28 490 970-28
		<div> <div></div> <div>Nero opaco</div> </div>	28 490 970-33
		<div> <div></div> <div>Champagne (Oro 22k)</div> </div>	28 490 970-47
		<div> <div></div> <div>Cromo spazzolato</div> </div>	28 490 970-93
		<div> <div></div> <div>Dark Platinum spazzolato</div> </div>	28 490 970-99

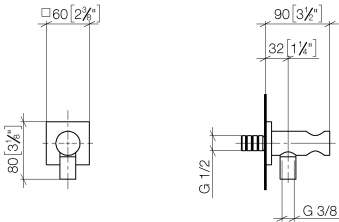
Raccordo curvo con supporto doccia integrato - Champagne spazzolato (Oro 22k)

SERIES SPECIFIC

28 490 970

Versione del prodotto da 01/06/2024

mm [inches]



Codes & Standards		
EN 1717	Scottish Water Byelaws	UK Water Supply Regulations

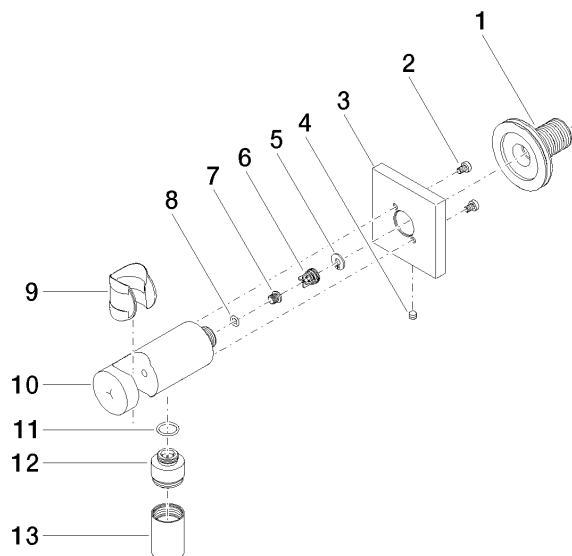
Certificati e sostenibilità
Belgaqua_21-024-2 WRAS_250402

Raccordo curvo con supporto doccia integrato - Champagne spazzolato (Oro 22k)

SERIES SPECIFIC

28 490 970 Versione del prodotto da 01/06/2024

Parts for other
finishes can be found
here: Cromato



Elenco delle parti di ricambio

N.	Codice articolo	Denominazione	Quantità necessaria	Tempo di produzione
11	09 14 10 213 90	guarnizione	1,00	2
3	09 27 97 043-46	rosetta	1,00	30
7	09 30 30 113 20 90	vite	1,00	2
12	09 24 03 279-46	ugello	1,00	30
4	09 31 11 112 90	perno	1,00	60
1	90 24 03 280 00 90	ugello	1,00	2
10	09 11 03 124-46	attacco	1,00	30
6	09 23 01 131 90	valvola di non ritorno	1,00	2
5	09 16 01 023 90	anello	1,00	2
8	09 14 10 001 90	guarnizione	1,00	2
2	09 30 30 037 90	vite	2,00	2
9	09 18 40 216 90	bussola	1,00	2
13	90 21 02 069 00-46	copertura	1,00	30