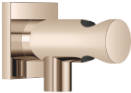


Raccordo curvo con supporto doccia integrato - Champagne (Oro 22k)
SERIES SPECIFIC

28 490 970
Versione del prodotto da 01/06/2024



- uscita doccetta 3/8"
- rosetta 60 x 60 mm
- ingresso 1/2"

Sistema di sicurezza antiriflusso.

	Champagne (Oro 22k)	28 490 970-47
	Cromato	28 490 970-00
	Platinato spazzolato	28 490 970-06
	Platinato	28 490 970-08
	Dark Chrome	28 490 970-19
	Light Gold spazzolato	28 490 970-27
	Ottone spazzolato (Oro 23k)	28 490 970-28
	Nero opaco	28 490 970-33
	Champagne spazzolato (Oro 22k)	28 490 970-46
	Cromo spazzolato	28 490 970-93
	Dark Platinum spazzolato	28 490 970-99

Prodotti complementari



- raccordo angolare ad incasso -**
35 085 970 90
- Profondità d'incasso max. 163 mm
 - profondità d'incasso min. 90 mm

Raccordo curvo con supporto doccia integrato - Champagne (Oro 22k) SERIES SPECIFIC

28 490 970 Versione del prodotto da 01/06/2024

mm [inches]

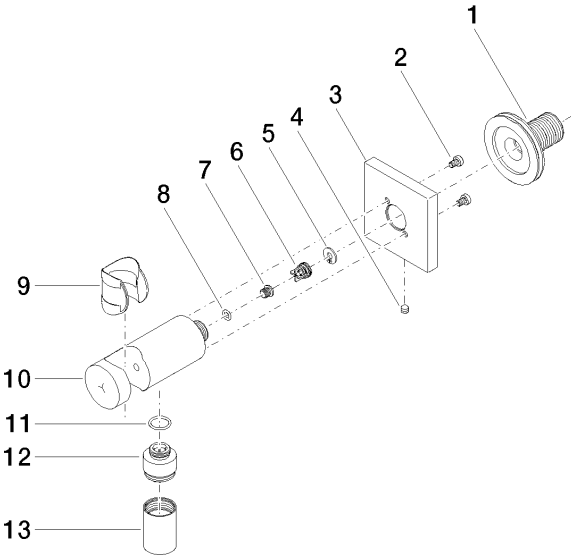


Codes & Standards

EN 1717	Scottish Water Byelaws	UK Water Supply Regulations
---------	---------------------------	--------------------------------

Certificati e sostenibilità

Belgaqua_21-024-2 WRAS_250402



Elenco delle parti di ricambio

N.	Codice articolo	Denominazione	Quantità necessaria	Tempo di produzione
11	09 14 10 213 90	guarnizione	1,00	2
5	09 16 01 023 90	anello	1,00	2
6	09 23 01 131 90	valvola di non ritorno	1,00	2
1	90 24 03 280 00 90	ugello	1,00	2
7	09 30 30 113 20 90	vite	1,00	2
8	09 14 10 001 90	guarnizione	1,00	2
10	09 11 03 124-47	attacco	1,00	60
4	09 31 11 112 90	perno	1,00	60
9	09 18 40 216 90	bussola	1,00	2
3	09 27 97 043-47	rosetta	1,00	60
12	09 24 03 279-47	ugello	1,00	60
2	09 30 30 037 90	vite	2,00	2
13	90 21 02 069 00-47	copertura	1,00	30