

## Doccia testa - Platinato

## SERIES SPECIFIC

28 505 979 Versione del prodotto da 09/03/2015



- Soffione Ø 100mm
- A tre o regolazioni: COMPACT RAIN, COMPACT SOFT FLOW, COMPACT AQUAPRESSURE FLOW, portata max. 7,6 l/min (a 3 bar)
- Funzione a partire da: 5,5 l/min
- con sistema anticalcare

### Dati tecnici:

- sporgenza 155 mm
- snodo sferico 18° orientabile (in ogni direzione)
- rosetta Ø 60 mm
- ingresso 1/2"

	Platinato	28 505 979-08
	Cromato	28 505 979-00
	Platinato spazzolato	28 505 979-06
	Dark Chrome	28 505 979-19
	Light Gold	28 505 979-26
	Light Gold spazzolato	28 505 979-27
	Ottone spazzolato (Oro 23k)	28 505 979-28
	Nero opaco	28 505 979-33
	Dark Brass spazzolato	28 505 979-39
	Bronzo spazzolato	28 505 979-42
	Champagne spazzolato (Oro 22k)	28 505 979-46
	Champagne (Oro 22k)	28 505 979-47
	Cromo spazzolato	28 505 979-93
	Dark Platinum spazzolato	28 505 979-99

## Prodotti complementari

**raccordo angolare ad incasso - 35 085 970 90**

- Profondità d'incasso max. 163 mm
- profondità d'incasso min. 90 mm



mm [inches]

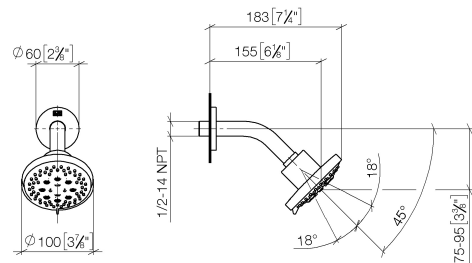
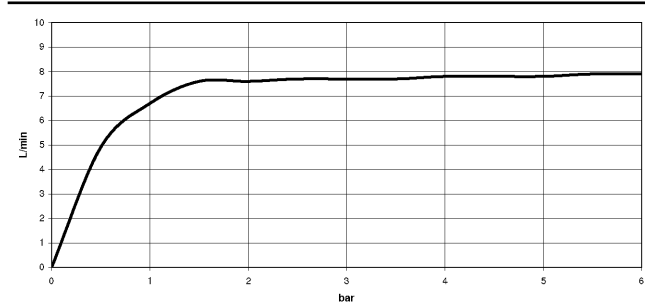


Diagramma di portata



Codes & Standards

DIN 4109	ISO 3822	Scottish Water Byelaws	UK Water Supply Regulations
----------	----------	---------------------------	--------------------------------

Ü-Zeichen



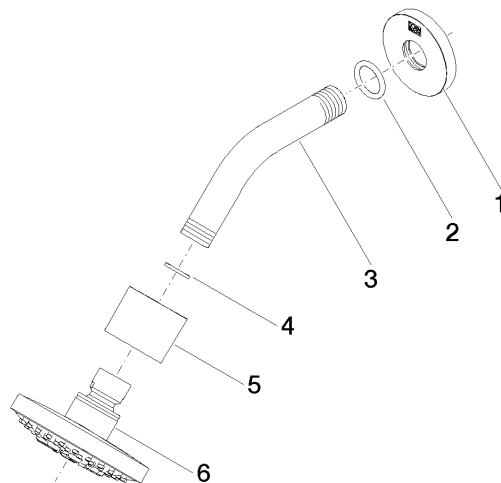
Doccia testa - Platinato

SERIES SPECIFIC

28 505 979    Versione del prodotto da 09/03/2015

Certificati e sostenibilità

LGA\_28                      WRAS\_2201



## Elenco delle parti di ricambio

N.	Codice articolo	Denominazione	Quantità necessaria	Tempo di produzione
6	90 12 05 055 00-08	doccia	1,00	40
3	09 11 03 011-08	attacco	1,00	40
5	09 11 01 191-08	copertura	1,00	40
1	09 27 22 045-08	rosetta	1,00	40
4	90 14 20 002 00 90	guarnizione	1,00	2
2	90 14 10 026 00 90	guarnizione	1,00	2