

28 505 979



- sporgenza 155 mm
- snodo sferico 18° orientabile (in ogni direzione)
- A tre o regolazioni: PURIFY RAIN, COMPACT SOFT FLOW, COMPACT AQUAPRESSURE FLOW, portata max. 7,6 l/min (a 3 bar)
- con sistema anticalcare
- Soffione Ø 100mm
- rosetta Ø 60 mm
- ingresso 1/2"
- Funzione a partire da: 5,5 l/min

Compatibile con: TARA, LISSÉ, VAIA, META

	Champagne (Oro 22k)	28 505 979-47
	Cromato	28 505 979-00
	Platinato spazzolato	28 505 979-06
	Platinato	28 505 979-08
	Dark Chrome	28 505 979-19
	Light Gold	28 505 979-26
	Light Gold spazzolato	28 505 979-27
	Ottone spazzolato (Oro 23k)	28 505 979-28
	Nero opaco	28 505 979-33
	Bronzo spazzolato	28 505 979-42
	Champagne spazzolato (Oro 22k)	28 505 979-46
	Cromo spazzolato	28 505 979-93
	Dark Platinum spazzolato	28 505 979-99

Prodotti complementari

raccordo angolare ad incasso - 35 085 970 90

- Profondità d'incasso max. 163 mm
- profondità d'incasso min. 90 mm



28 505 979

mm [inches]

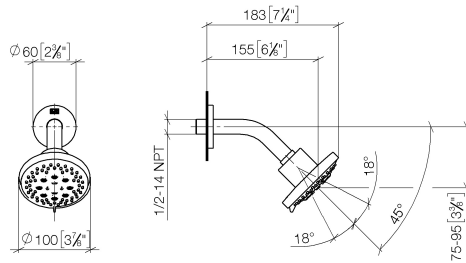
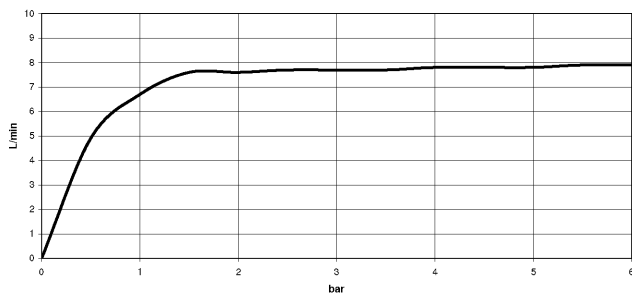


Diagramma di portata

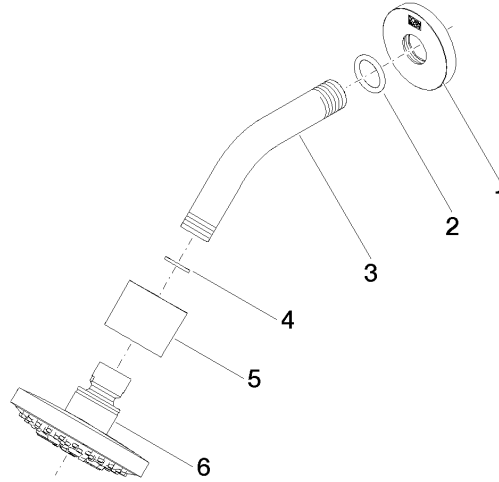


Certificati

LGA_28661.

WRAS_2201056.

28 505 979



Elenco delle parti di ricambio

N.	Codice articolo	Denominazione	Quantità necessaria	Tempo di produzione
1	09 27 22 045-47	rosetta	1	30
2	90 14 10 026 00 90	guarnizione	1	2
3	09 11 03 011-47	attacco	1	30
4	90 14 20 002 00 90	guarnizione	1	2
5	09 11 01 191-47	copertura	1	60
6	90 12 05 055 00-47	doccia	1	60