

Doccia testa - Dark Platinum spazzolato

SERIES SPECIFIC

28 505 979 Versione del prodotto da 09/03/2015



- Soffione Ø 100mm
- A tre o regolazioni: COMPACT RAIN, COMPACT SOFT FLOW, COMPACT AQUAPRESSURE FLOW, portata max. 7,6 l/min (a 3 bar)
- Funzione a partire da: 5,5 l/min
- con sistema anticalcare

Dati tecnici:

- sporgenza 155 mm
- snodo sferico 18° orientabile (in ogni direzione)
- rosetta Ø 60 mm
- ingresso 1/2"

	Dark Platinum spazzolato	28 505 979-99
	Cromato	28 505 979-00
	Platinato spazzolato	28 505 979-06
	Platinato	28 505 979-08
	Dark Chrome	28 505 979-19
	Light Gold	28 505 979-26
	Light Gold spazzolato	28 505 979-27
	Ottone spazzolato (Oro 23k)	28 505 979-28
	Nero opaco	28 505 979-33
	Dark Brass spazzolato	28 505 979-39
	Bronzo spazzolato	28 505 979-42
	Champagne spazzolato (Oro 22k)	28 505 979-46
	Champagne (Oro 22k)	28 505 979-47
	Cromo spazzolato	28 505 979-93

Prodotti complementari



- raccordo angolare ad incasso - 35 085 970 90**
- Profondità d'incasso max. 163 mm
 - profondità d'incasso min. 90 mm

mm [inches]

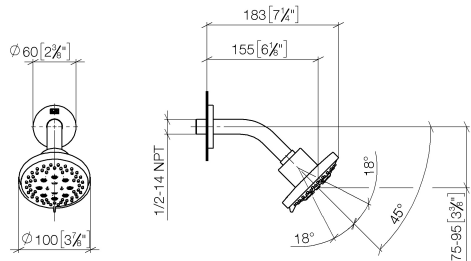
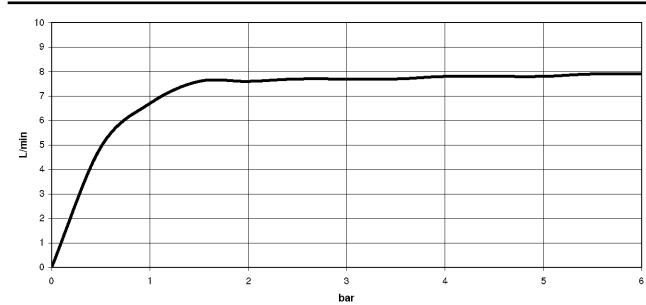


Diagramma di portata



Codes & Standards

DIN 4109	ISO 3822	Scottish Water Byelaws	UK Water Supply Regulations
----------	----------	------------------------	-----------------------------

Ü-Zeichen



Doccia testa - Dark Platinum spazzolato

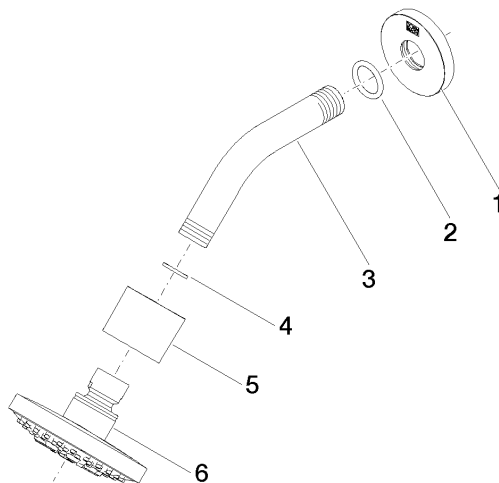
SERIES SPECIFIC

28 505 979 Versione del prodotto da 09/03/2015

Certificati e sostenibilità

LGA_28

WRAS_2201



Elenco delle parti di ricambio

N.	Codice articolo	Denominazione	Quantità necessaria	Tempo di produzione
5	09 11 01 191-99	copertura	1,00	20
6	90 12 05 055 00-99	doccia	1,00	20
1	09 27 22 045-99	rosetta	1,00	20
3	09 11 03 011-99	attacco	1,00	20
4	90 14 20 002 00 90	guarnizione	1,00	2
2	90 14 10 026 00 90	guarnizione	1,00	2