

28 518 360



- Soffione Ø 55mm
- snodo sferico 25° orientabile (in ogni direzione)
- Getto a pioggia
- rosetta Ø 55 mm
- ingresso 1/2"
- portata max 5 l/min
- Questo prodotto può aiutare un edificio a soddisfare i requisiti dei Green Building Rating Systems, ad es. LEED®, BREEAM®, DGNB

	Ottone (Oro 23k)	28 518 360-09
	Cromato	28 518 360-00
	Platinato spazzolato	28 518 360-06
	Platinato	28 518 360-08
	Ottone spazzolato (Oro 23k)	28 518 360-28
	Dark Platinum spazzolato	28 518 360-99

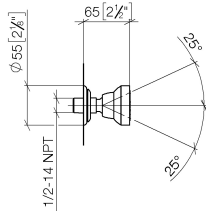
**Prodotti complementari**

**raccordo angolare ad incasso - 35 085 970 90**



- Profondità d'incasso max. 163 mm
- profondità d'incasso min. 90 mm

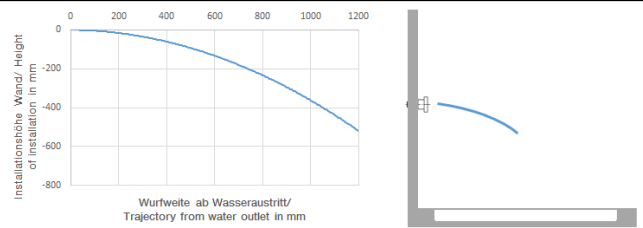
28 518 360  
mm [inches]



**Diagramma di portata**



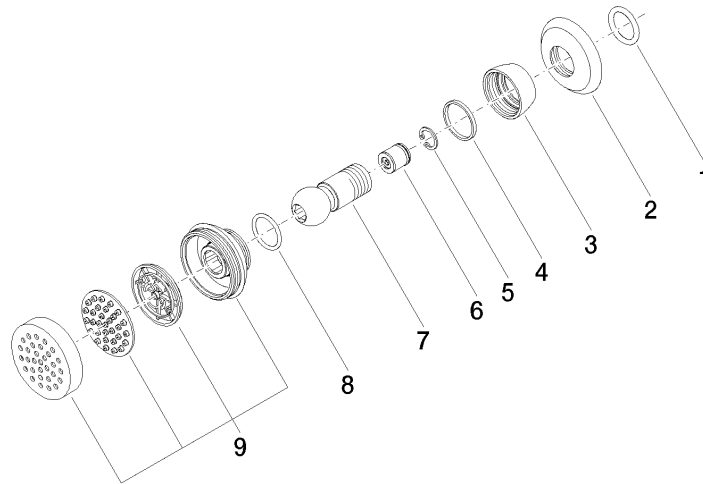
**Diagramma gittate**



**Certificati**

LGA\_38651.

28 518 360



### Elenco delle parti di ricambio

N.	Codice articolo	Denominazione	Quantità necessaria	Tempo di produzione
1	90 14 10 026 00 90	guarnizione	1	2
2	09 27 35 003-09	rosetta	1	40
3	09 23 30 027-09	dado	1	60
4	09 14 15 010 90	anello	1	2
5	09 16 01 014 90	anello	1	2
6	09 23 01 048 90	valvola di non ritorno	1	2
7	09 21 40 016-09	attacco	1	40
8	09 14 10 015 90	guarnizione	1	2
9	90 12 05 028 00-09	scatola ( completamente )	1	40